

秋まつり

家族みんなで行こうよ♪

スタンプラリー

11/3(金)・4(土)

10:00~16:00

雨天決行

先着50名様

受付コーナー、JAブース、リフォームブース、新築ブースの4つのスタンプ押印で
あぐりネット三重中央お買い物券
500円相当プレゼント!!

※当日のみ有効。※1組様1枚まで



ローン相談会

知って納得! 家を建てる前に知っておきたいお金のコト!!
入居返にお金はどれだけ必要なの? といった疑問に丁寧にこたえます。

ガラスストップコンロ実演

最新のガラスストップコンロや床暖房・浴室暖房などの魅力をご紹介します。

協力/ TOHO GAS

豚汁振る舞い

リフォーム相談会

リノベーションで新しい暮らしを始めませんか?
全面改装や、太陽光、水周りなど、不安や疑問にズバリお答え致します。

協力/ LIXIL

リクシルのトイレ・洗面などの設備展示あります!



新築なんでも相談会

夢のマイホームを成功させるためのポイントをお話します。
当社施工例やパンフレットをご用意しております!

新着土地コーナー

人気のエリア、小学校区など希望する立地やご予算に応じてわかりやすく丁寧にご案内致します。
プレシア久居東などをご紹介します!

裏面を参照

イベントコーナー

美味しい肉まん屋さん & ジュース
お1人様1個まで

キッズコーナー お菓子つくり
お1人様1回まで

※イラストはイメージです。※数に限りがございますので、万一品切れの際はご容赦ください。

当日、下記のいずれかのお取引をいただいた方に先着で、「野菜詰め放題」サービスいたします!

※イラストはイメージです。※なくなり次第終了させていただきます。

- 年金振込予約をしていただいた方 (予約カードのご記入をお願いします。)
- 各種ローン相談させていただいた方
- 年金友の会会員様が新たに年金振込指定の方をご紹介いただいた場合
- JA共済(生命・建更・自動車)のお見積もりをしていただいた方
- ポイント付きJAカードを作っていた方

※各お取引の詳細につきましては店頭にご用意しております専用チラシ・パンフレットをご覧ください。また、JA各支店においても書面を常備しております。



プレシア久居東

HISAI HIGASHI



イオンタウン津城山車約 **5分**
(約2,830m)

津市立桃園小学校徒歩約 **13分**
(約980m)

津市立久居東中学校徒歩約 **14分**
(約1,100m)

※所要時間は地図上の概測で徒歩は分速80m、車は時速40mで換算しています。

建築条件付き宅地分譲

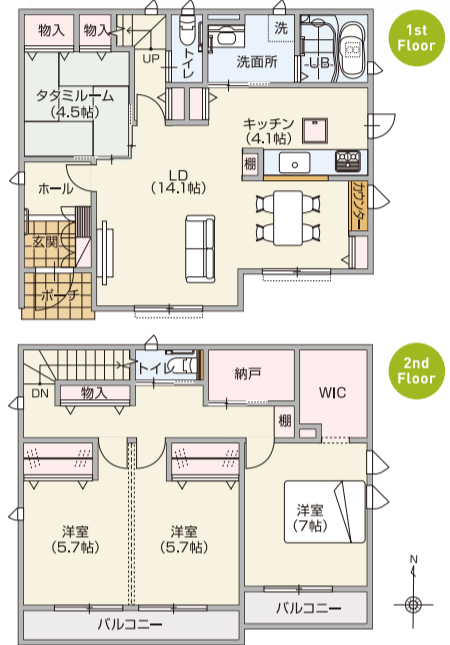
現在**3**区画
好評分譲中!

12号地
参考プラン

- 土地面積/182.36㎡(55.16坪)
- 延床面積/111.99㎡(33.87坪)
- 1階床面積/ 58.38㎡(17.65坪)
- 2階床面積/ 53.61㎡(16.21坪)

間取りは当社おすすめプランであり、実物が建っているわけではありません。プランはお客様が自由に決定できます。

土地価格 **1,014万円** + 建物本体価格 **1,930万円** (消費税) 154.4万円
セットプラン価格 **3,098.4万円**



JA住宅ローンにて返済した場合 12号地

頭金**0円** 毎月**6万円**台で
購入可能!

- セットプラン価格 **3,098.4万円(税込)**
- 頭金/0円 ● 借入金/3,098.4万円
- 毎月返済(年12回)/66,525円
- ボーナス返済(年2回)/95,973円

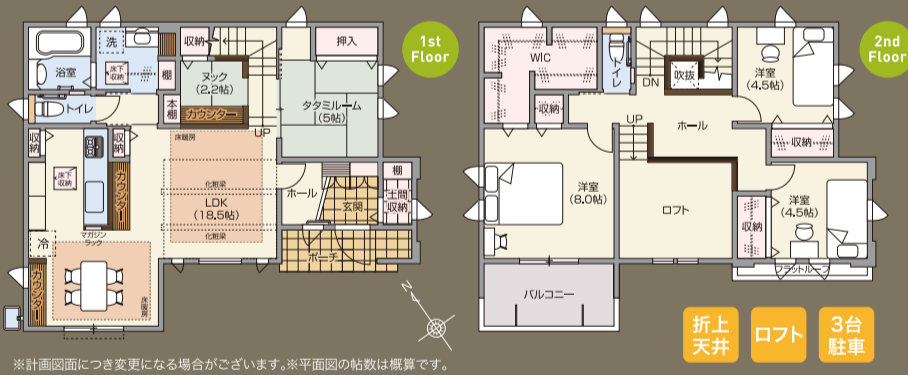
※上記住宅ローンは35年返済で変動金利0.65%の試算です。※ご融資・必要ご年取については、勤続年数や各金融機関の個人審査により異なります。※金利・融資額は平成29年10月25日現在のものです、社会情勢によって変動する場合があります。購入に際して、別途諸費用がかかります。詳しくは係員にお尋ねください。

※建物はセットプランにつき間取変更の際は、価格が異なります。※上記金額には、家具、エアコン、カーテン、地盤等による別途費用、確認申請料、登記料、火災保険、印紙代、借入等の諸費用は含まれておりません。※記載の価格には、建物本体、内外装、室内電気配線、標準付帯設備が含まれます。屋外についての給排水・電気・ガス等の配管・配線工事や外構工事、特殊基礎、浄化槽等は敷地形状により異なるため価格には含まれません。※本体の標準仕様以外の追加工事(オプション)は別途お見積りいたします。※諸経費・設計料・建築確認申請料等および消費税は別途となります。※敷地形状・地盤形状による補強工事などで別途費用がかかる場合があります。

モデルハウスプラン発表

4LDK+WIC+ファミリーポケット+ロフト

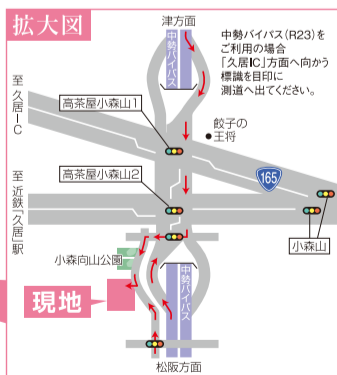
- 延床面積/120.50㎡(36.45坪)
- 1階床面積/66.67㎡(20.16坪)
- 2階床面積/53.83㎡(16.28坪)



家族みんなでも一人でも、楽しい暮らし。

家族でだんらんが楽しめるオープンなLDKだけでなく、
スツクやロフト、スキップフロアのタミルームなど、
個人でも楽しめるプラスアルファの空間を備えた充実のプランです。

- リビング** 開放的でオシャレな化粧梁付きの折上天井で、家族だんらんが楽しくなるリビング。
- スツク** スキップフロアのスツクは、リビングの家族の様子を見ながら個人的な作業もできる、隠れ家的空間。
- 階段タイプのロフト** 階段で昇降するタイプのロフトは、お気に入りの家具等を運び入れて趣味の部屋としても活躍。



【プレシア久居東 団地概要】

- 所在地/津市高茶屋小森町字向山1706番193他29筆 他 ●交通/三重交通バス「小森山」駅徒歩約7分(約500m)
- 開発総面積/7,519.89㎡(登記簿面積) ●総計画区画数/29区画 ●地目/宅地 ●用途地域/工業地域 ●建ぺい率/60%
- 容積率/200% ●道路/団地内公道 幅員6m ●設備/電気(中部電力株)・水道(公営上下水道)・都市ガス(東邦ガス株)
- 開発許可番号/津市指令開第626号(平成29年3月15日) ●開発変更許可番号/津市指令開第166号(平成29年6月27日)
- 開発検査済番号/津市開第327号(平成29年9月14日) ●売主/三交不動産株式会社 戸建事業本部 分譲住宅事業部 三重県津市丸之内9番18号 TEL:059-227-5488 国土交通大臣(15)第41号 ●広告作成年月日/平成29年10月25日 ●広告有効期限/平成29年12月末日

【土地分譲概要(建築条件付)】

- 所在地/津市高茶屋小森町字向山1706番194他 ●今回販売区画/3区画 ●土地面積/182.36㎡(55.16坪)~219.69㎡(66.45坪) ●地目/宅地 ●土地分譲価格/1,014万円~1,018万円 ●別途費用/水道給水負担金174,960円(税込) 水道審査・検査手数料3,200円(税込)
- ※お申込みの際、認印と申込証拠金10万円、平成28年分の源泉徴収票または所得証明書をご持参ください。※先着順受付のため売却済の際はご了承ください。※当社基準によりお申込みいただけない場合があります。またお申し込み後であっても、ご本人またはご同居予定の方が当社基準に抵触する場合は、当該お申し込みを無効とさせていただきます。建築条件付とは、この土地につきまちは、土地売買契約締結後3ヶ月以内に三交不動産株式会社と住宅の工事請負契約を締結していただくことを条件として販売いたします。万一、この期間内に工事請負契約が成立しなかった場合には、土地売買契約は白紙となり、受領した売買代金は全額無利息にて返還いたします。