



三交不動産の注文住宅

SANCO HOME

ご来場 Present

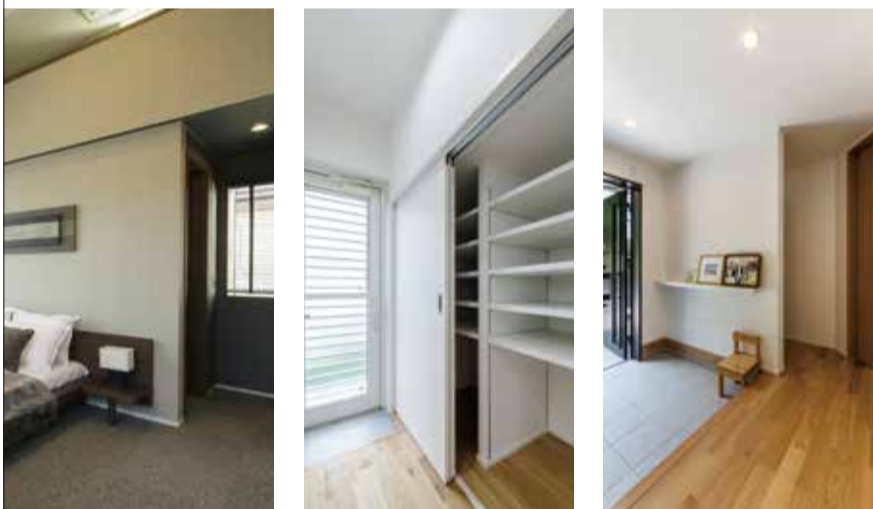
ご来場の上、アンケートに
ご記入いただいた方に

ご来場記念品
プレゼント

※商品には数に限りがあり
ますので、万一品切れの
際はご容赦ください。



自由設計ならでの、
こだわりの詰まった家。



- 家族が集まる約20帖LDKは開放感あふれる癒し空間♪
- ママにうれしい間取りで、子育て&家事も楽しくラクラク♪
- 足元から心地よい♪床は無垢材を使用。
- 納戸・ロフト・WIC・玄関収納等たっぷりの収納を確保。

※写真はイメージです。



目的地が分かりにくい場合は、お手持ちのスマートフォンでQRコードを読み取ってください。ナビポイント「いなべ市役所」を目的地設定していただき、現地案内地図を参照のうえ、会場までご来場下さい。

☎ ご不明な場合は展示場までお気軽にご連絡下さい。ご案内させていただきます。

完成見学会

会場/いなべ市員弁町笠田新田

11/12日

AM10:00~PM4:00

★お客様のご厚意によりご見学いただけます。是非この機会にお立ち寄りください。



大人が遊ぶ、男前の家。
SANCO HOME'S NEW ARRIVAL
XAGE DEBUT
エクスージュ
＼ 選べる / 100万円分のインテリアアイテムが付いてくる
モニターキャンペーン開催! 11/30 THU まで



本社/津市丸之内9番18号 TEL059-228-4145
建設業 国土交通大臣許可(特-26)第23501号
宅地建物取引業 国土交通大臣免許(15)第41号
一級建築士事務所 三重県知事登録第1-683号
(一社)日本木造住宅産業協会会員

三交ホーム 検索
http://re.sanco.co.jp/home/

お問い合わせは
桑名
展示場

FreeDial 0120-66-3546
〒511-0836 桑名市江場436-3
(中日新聞 桑名ハウジングセンター内)
定休日/水曜日 営業時間/9:30~18:00





プレシアガーデン
東員・笹尾東

笹尾東幼稚園
徒歩約2分
(約120m)

高速バスで
名古屋方面へも
快適アクセス

笹尾東小学校
徒歩約1分
(約53m)

都心部に近い
安らぐ暮らし

東員第二中学校
徒歩約3分
(約240m)

ネオポリス 全2区画

建築条件付土地

誕生

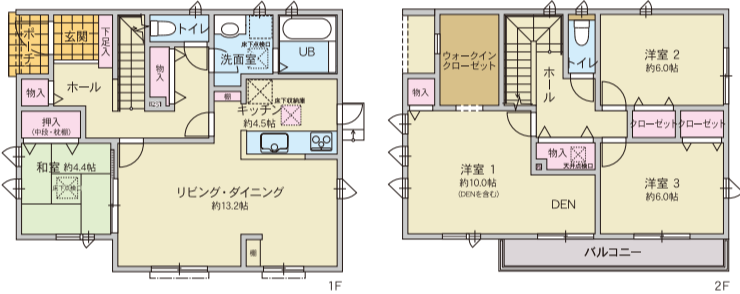
～利便性と、自然環境が調和したこの街で、のびやかなライフスタイルを実現しませんか。～

※所要時間は地図上の概測で徒歩は分速80mで換算しています。

参考プラン例

25番11
企画プラン
SELECT
OW35-1

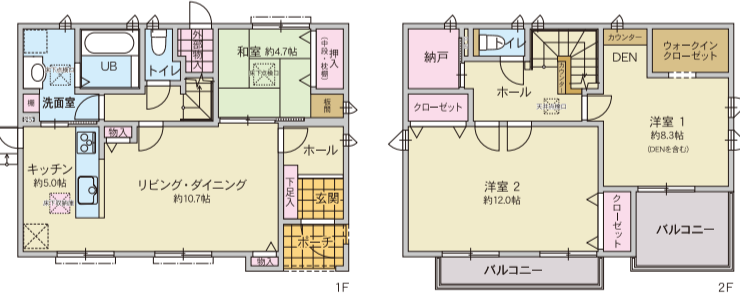
- 土地面積/235.42㎡ (71.21坪)
- 1階床面積/62.10㎡ (18.78坪)
- 2階床面積/56.31㎡ (17.03坪)



◆土地価格 **1,060万円** ◆建物本体参考価格 **1,880万円** ◆消費税 **150.40万円**

25番22
企画プラン
SELECT
S-33-1

- 土地面積/228.00㎡ (68.97坪)
- 1階床面積/56.67㎡ (17.14坪)
- 2階床面積/52.99㎡ (16.02坪)



◆土地価格 **1,020万円** ◆建物本体参考価格 **1,868万円** ◆消費税 **149.44万円**

※建物はセットプラン例につき、間取り変更の際は価格が異なります。※上記金額には、付帯工事、照明器具、家具、カーテン、敷地形状、地盤等による別途費用、外構工事、その他諸費用は含まれておりません。

ご案内MAP



【「プレシアガーデン東員・笹尾東」概要】●所在地/員弁郡東員町笹尾東4丁目25番11、25番22 ●交通/三交バス「笹尾東四丁目」徒歩約3分(約240m) ●総区画数/2区画 ●用途地域/第一種低層住居専用地域 ●建ぺい率/50% ●容積率/80% ●道路/幅員6m ●設備/電気(中部電力株)、公営下水道・公共下水道、都市ガス(東邦ガス株) ●売主/三交不動産株式会社 戸建事業本部 分譲住宅事業部 三重県津市丸之内9番18号 TEL:059-227-5448 国土交通大臣(15)第41号 ●広告作成年月日/平成29年11月7日 ●広告有効期限/平成29年12月末日

【土地分譲概要(建築条件付)】●所在地/員弁郡東員町笹尾東4丁目25番11、25番22 ●今回販売区画/2区画 ●土地面積/228.00㎡・235.42㎡ ●地目/宅地 ●土地分譲価格/1,020万円・1,060万円 ●引渡時期/諸手続き完了後 ●別途費用/水道給水負担金81,000円(税込) ※お申込みの際、認印と申込証拠金10万円、平成28年分の源泉徴収票または所得証明書をご持参ください。※先着順受付のため売却済の際はご了承ください。※当社基準によりお申込みいただけない場合があります。またお申し込み後であっても、ご本人またはご同居予定の方が当社基準に抵触する場合は、当該お申し込みを無効とさせていただきます。

■建築条件付とは/この土地につきましては、土地売買契約締結後3ヶ月以内に三交不動産株式会社と住宅の工事請負契約を締結していただくことを条件として販売いたします。万一、この期間内に工事請負契約が成立しなかった場合には、土地売買契約は白紙となり、受領した売買代金は全額無利息にて返還いたします。

美味しいコーヒーとともに
くつろぎ感たっぷりの
オープンテラスで
お家のこと
相談してみませんか。

土地から購入・新築・建替などを
お気軽にご相談ください。

会場/桑名展示場
桑名市江場436-3
(中日新聞 桑名ハウジングセンター内)