

家族が憩う開放感あふれるLDK

吹抜けとスキップフロアのあるLDKは広々癒し空間

屋根断熱を活用した便利な小屋裏収納

随所に施された大容量収納スペース

ストレスフリーの家事動線



※写真はイメージです。

ご来場の上、アンケートにご記入いただいた方に
ご来場記念品プレゼント

※品切れの際はご容赦ください。 ※数に限りがございます。

4/21・22

SAT SUN

完成住宅見学会

会場／員弁郡東員町笹尾西3丁目(ネオポリス団地内)

時間／AM 10:00～PM 4:00

※お客様のご厚意によりご見学いただけます。是非この機会にお立ち寄りください。

完全
予約制

桑名展示場にてご予約を承ります。
 お気軽にお問い合わせください。

0120-66-3546



目的が分かりにくい場合は、お手持ちのスマートフォンで上記QRコードを読み取ってください。ナビポイント「一号館 東員店」を目的地設定していただき、現地案内地図を参照のうえ、会場までご来場下さい。
 ご不明な場合は展示場までお気軽にご連絡下さい。ご案内させていただきます。

HIRAYA

ワンフロアに、楽しさを全部。

ひとつのフロアをゆったりと使い、家族を身近に感じながら暮らす。
そんな平屋の良さが、改めて見直されています。
叶えたいことを全部ワンフロアに盛り込んだ、
楽しい平屋の暮らしを始めませんか？

三交ホーム
桑名・四日市展示場限定

自由設計 平屋相談会



建築士による
予約制 設計相談

お気軽に下記展示場までご連絡ください。

平屋以外の設計もご相談ください

ご来場プレゼント

このチラシをご持参の上、
ご相談頂いた方に

マックカード〈500円分〉

1組様1枚限り



平屋モニター募集

※Photo: 屋根裏収納

モニターにて御成約の方には、モニター価格+屋根裏収納を設置して提供いたします。

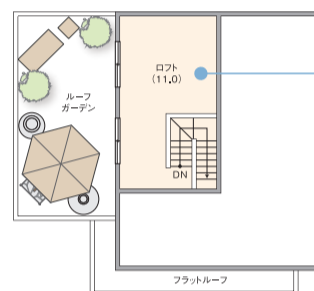
【モニター条件】

- 延床面積70㎡(21.18坪)以上の住宅の契約をされた場合を対象とさせていただきます。
 - 建築中や完成後に写真撮影、見学会等にご協力いただける方に限らせていただきます。
 - 法令やその他の条件により建築不可能な敷地の方は、お断りする場合があります。
- ※規格限定プランおよび、当社の他のキャンペーン特典との併用はできません。
※当社規定がございますので、詳しくは下記展示場へお問い合わせください。
※ご契約からH30.9.30までに着工される方に限らせていただきます。

おすすめPlan 1.5階のある暮らし

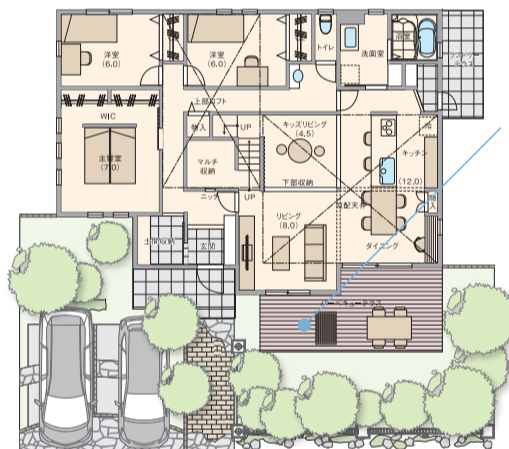
外断熱だから出来るプラスαのある空間活用。

家のほぼ中心部に、1.5階のスキップフロアを設けたプランです。スキップフロアとは、通常とは異なる高さに設定されたフロアのこと。



〈ロフト〉

隠れ家のように、楽しみ方のイメージが広がるロフト。
遊び心あふれるスペースです。



〈バーベキューテラス〉

リビングやダイニングとつながる、
広びろとしたテラス。
友だちをたくさん呼んで
バーベキューをする、
楽しい時間が
生まれます。

延べ面積
122.56㎡(37.07坪)

※ロフトの天井高等によっては、各種申請上は、2階建てとなる場合がございます。

建替え応援フェア

お申込期間

平成30年
5月6日
(日)まで

建替えをお考えの皆様にお得なフェアのお知らせです。

桑名・四日市展示場 限定

先着3棟

中古住宅購入予定の方も
対象となります。

三交ホームが

解体 工事費用を
負担 致します

〈お申込み条件・資格〉

◆延床面積120㎡(36坪)以上の住宅の契約をされた場合を対象とさせていただきます。◆延床面積120㎡(36坪)までの住宅に係る解体工事を対象とさせていただきます。◆アスベスト材を含む住宅の場合、別途除去費用が必要となります。◆平成30年9月30日までに着工される方に限らせていただきます。◆法令やその他の条件により建築不可能な敷地の方は、お断りする場合があります。◆建築中や完成後に写真撮影、見学会等にご協力いただける方。◆規格限定プランおよび、当社の他のキャンペーン特典との併用はできません。 ※当社規定がございますので、ご不明な点がございましたら桑名・四日市展示場までお問い合わせください。