



お互いの生活に配慮した「独立キッチン」で  
 快適に暮らせる二世帯住宅

## Open House

### 完成住宅見学会

8/4 **土**・5 **日** AM 10:00 ~ PM 4:00

会場：伊勢市勢田町 お客様のご厚意によりご見学いただけます。  
 是非この機会にお立ち寄りください。

#### point

- 吹抜けで開放感のある明るい住まい
- 太陽光発電で環境と家計にやさしい省エネな住まい
- 小屋裏収納で、すっきりと美しい暮らしを実現



現場見学会  
 開催中

このぼりが目印

目的地が分かりにくい場合は、お手持ちのスマートフォンで上記QRコードを読み取ってください。ナビポイント「里中公園」を目的地設定していただき、現地案内地図を参照のうえ、会場までご来場下さい。

ご不明な場合は展示場までお気軽にご連絡下さい。ご案内させていただきます。

※写真は全てイメージです。

ご来場の上、アンケートにご記入いただいた方に

#### ご来場記念品

真空ステンレスボトル  
 又は フラットモバイル  
 バッテリー



プレゼント!

各日先着 10名様



# 平屋 HIRAYA 屋

明和展示場  
限定

キャンペーン

限定3棟

2018  
9/17(祝月)  
まで

平屋暮らし

# Hiraya gurashi

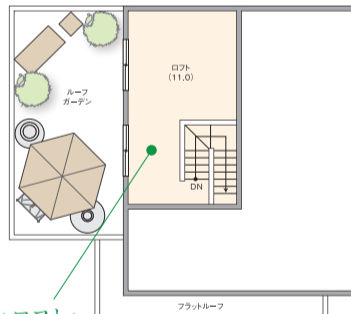
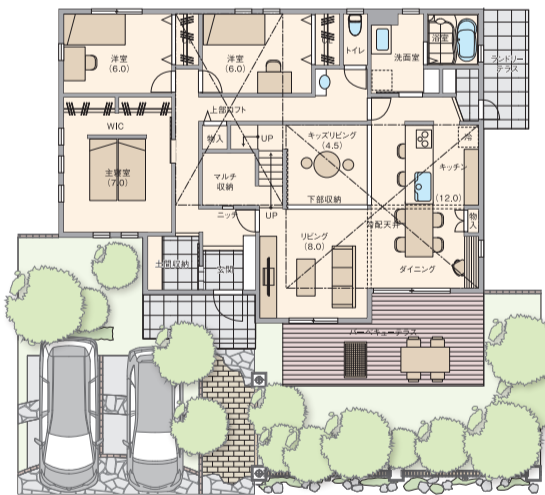
ワンフロアで完結するちょうどよい生活サイズ。家族が互いをすぐそばに感じられる、ほど良い距離感。四季折々の庭の表情を間近に楽しみながら…。[平屋スタイル]で新しい家族の物語、はじめませんか。

掲載プラン以外にも素敵なプランがたくさん!お気軽にご相談ください。

4LDK+S

1.5階の秘密基地がある暮らし。

延べ面積122.56㎡(37.07坪)



<ロフト>  
隠れ家のように、楽しみ方のイメージが広がるロフト。遊び心溢れるスペースです。

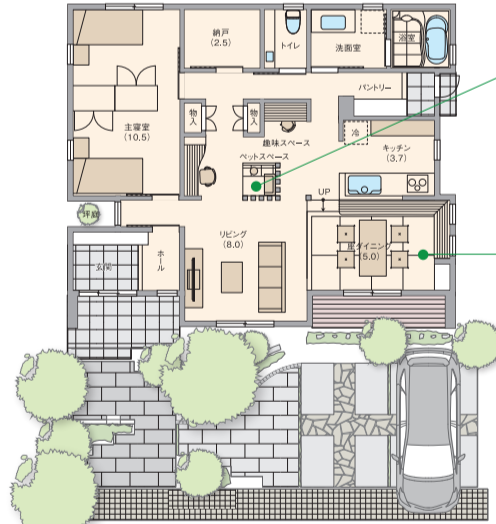


家の中心にある1.5階のスキップフロアはお子様専用の楽しい秘密基地。小上がりの畳コーナーとしても利用可。

3LDK+S

2人サイズの暮らし。-ペットと共に-

延べ面積89.85㎡(27.17坪)



<ペットスペース>  
家の中心に設けられたペット用のスペース。毎日の暮らしを賑やかな雰囲気でご包んでくれます。

<座ダイニング>  
リラックスしてくつろげることが量のスペースの魅力。縁側に出て過ごす時間も快適です。



ペットとのふれあいを重点に置き、リビングの中心にペット用のスペースを配置。

※写真は全てイメージです。

## 平屋モニター募集

モニターにて御成約の方には、モニター価格+屋根裏収納を設置して提供いたします。



※Photo: 屋根裏収納

### 【モニター条件】

- 延床面積70㎡(21.18坪)以上の住宅の契約をされた場合を対象とさせていただきます。
  - 建築中や完成後に写真撮影、見学会等にご協力いただける方。
  - 法令やその他の条件により建築不可能な敷地の方は、お断りする場合があります。
- ※規格限定プランおよび、当社の他のキャンペーン特典との併用はできません。  
※当社規定がございますので、詳しくは下記展示場へお問い合わせください。  
※2018.11.30までに着工される方に限らせていただきます。

建築士による 設|計|相|談

予約制

平屋以外の設計もご相談ください

三交不動産

本社/津市丸之内9番18号 TEL059-228-4145  
建設業 国土交通大臣許可(特-26)第23501号  
宅地建物取引業 国土交通大臣免許(15)第41号  
一般建築士事務所 三重県知事登録第1-683号  
(一社)日本木造住宅産業協会会員

三交ホーム 検索  
http://re.sanco.co.jp/home/

お問い合わせは

明和展示場

FreeDial 0120-358-660

〒515-0348 多気郡明和町中村1178番地  
(中日新聞 いせ明和ハウジングセンター内)  
定休日/火・水曜日 営業時間/9:30~18:00

Facebook チェック