



三交不動産の注文住宅

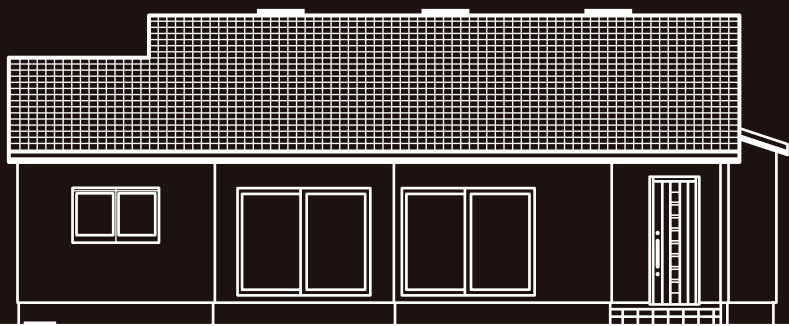
SANCO HOME



ご来場の上、アンケートにご記入いただいた方に

ご来場記念品プレゼント

*品切れの際はご容赦ください。※数に限りがございます。



平屋

ゆとりの空間が広がるLDK

『平屋』完成住宅見学会ポイント

- デザインウォールがあり、おもてなしを感じる玄関
- ファミリーWICやパントリーなど、随所にたっぷりの収納
- 広い小屋裏収納があり、季節ものの収納にぴったり

※お客様のご厚意によりご見学いただけます。是非この機会にお立ち寄りください。

12/8 土・9 日

会場 / 三重郡菰野町菰野 AM10:00~PM4:00



目的地的が分かりにくい場合は、お手持ちのスマートフォンで上記QRコードを読み取ってください。ナビポイント「菰野西保育園」を目的地設定していただき、現地案内地図を参照のうえ、会場までご来場下さい。

ご不明な場合は展示場までお気軽にご連絡下さい。ご案内させていただきます。

※写真はイメージです。



本社 / 津市丸之内9番18号 TEL059-228-4145
建設業 国土交通大臣許可(特-26)第23501号
宅地建物取引業 国土交通大臣免許(15)第41号
一級建築士事務所 三重県知事登録第1-683号
(一社)日本木造住宅産業協会会員

三交ホーム 検索
<http://re.sanco.co.jp/home/>

お問い合わせは
**桑名
展示場**

FreeDial 0120-66-3546
〒511-0836 桑名市江場436-3
(中日新聞 桑名ハウジングセンター内)
定休日 / 水曜日 営業時間 / 9:30 ~ 18:00





子育て世代にオススメの

分譲土地情報



建築条件付宅地分譲

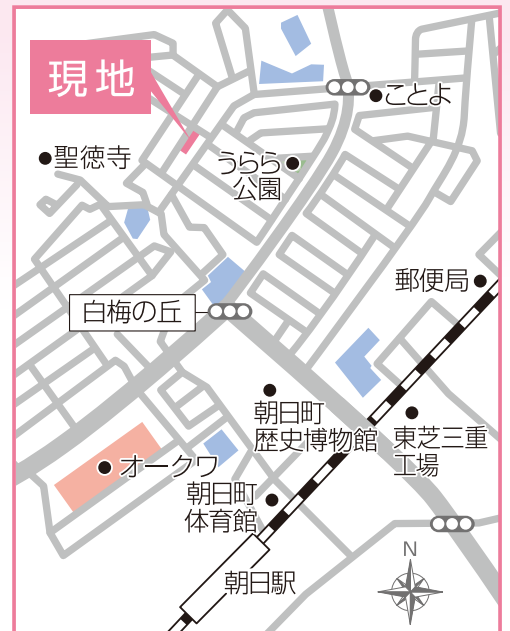
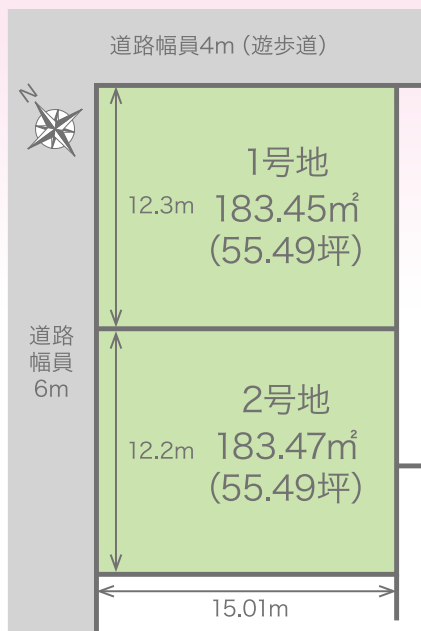
お気軽に桑名展示場までお問い合わせください。

プレシアガーデン 白梅の丘

限定2区画

好評分譲中

- JR関西本線「朝日」駅まで
徒歩約13分
(約1,000m)
- 朝日小学校
徒歩約18分
(約1,400m)
- 買物施設近く
利便性良



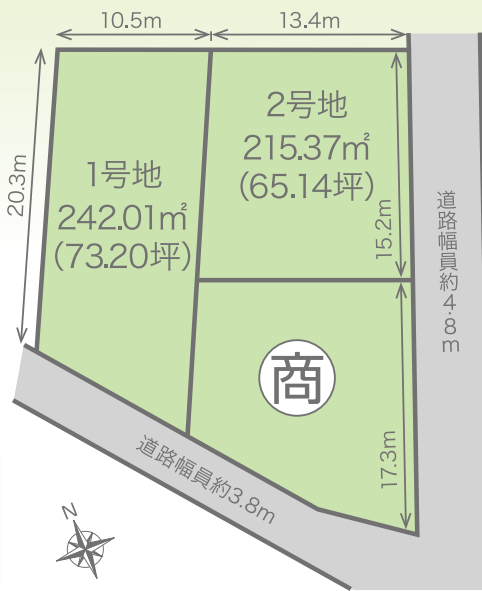
【プレシアガーデン・白梅の丘 団地概要】●所在地/三重郡朝日町白梅の丘西一丁目15番1他 ●交通/JR関西本線「朝日」駅徒歩約13分 ●総区画数/2区画 ●用途地域/第二種低層住居専用地域 ●地目/宅地 ●都市計画区域/市街化区域 ●道路/約4m、6m道路(アスファルト舗装、4m道路は自動車の出入不可) ●建ぺい率/50% ●容積率/80% ●設備/公営水道、公共下水、都市ガス、電気(中部電力)
 【土地分譲概要(建築条件付)】●所在地/三重郡朝日町白梅の丘西一丁目15番他 ●今回販売区画/2区画 ●土地面積/1号地...183.45m²・2号地...183.47m² ●土地分譲価格/1号地...1,650万円・2号地...1,450万円 ●別途費用/水道加入金等73,360円 ●引渡時期/諸手続完了後

プレシアガーデン 中菰野

限定3区画

資料請求受付中

- 近鉄湯の山線「中菰野」駅まで
徒歩約6分
(約500m)
- 菰野小学校
徒歩約13分
(約1,000m)
- 買物施設近く
利便性良



【プレシアガーデン中菰野 団地概要】●所在地/三重郡菰野町大字菰野字垣内3084番6他 ●交通/近鉄湯の山線「中菰野」駅徒歩約6分 ●総区画数/3区画 ●用途地域/第1種低層住居専用地域・第2種低層住居専用地域 ●地目/宅地 ●都市計画区域/市街化区域 ●道路/南西側公道約3.8m(セットバック済)、東側公道約4.8m ●建ぺい率/60% ●容積率/100% ●設備(予定)/中部電力、個別PG、公営上水道、公共下水
 【土地分譲概要(建築条件付)】●所在地/三重郡菰野町大字菰野字垣内3084番6他 ●今回販売区画/3区画 ●土地面積/1号地...242.01m²・2号地...215.37m²・3号地...215.39m² ●土地分譲価格/1号地...1,267万円・2号地...1,269万円・3号地...1,293万円 ●別途費用/水道加入金118,800円(消費税8%含む)、水道設計審査手数料等7,000円 ●引渡時期/諸手続完了後

●売主/三交不動産株式会社 戸建事業本部 分譲住宅事業部 三重県津市丸之内9番18号 TEL:059-227-5488 国土交通大臣(15)第41号 ●広告作成年月日/平成30年11月27日 ●広告有効期限/平成30年12月末 ※お申込みの際、認印、平成29年分の源泉徴収票をご持参ください。※先着順受付のため売却済の際はご了承ください。※当社基準によりお申込みいただけない場合があります。またお申し込み後であっても、ご本人またはご同居予定の方が当社基準に抵触する場合は、当該お申し込みを無効とさせていただきます。
 ●建築条件付きとは/この土地につきましては、土地売買契約締結後3ヶ月以内に三交不動産株式会社と住宅の工事請負契約を締結していただくことを条件として販売いたします。万一、この期間内に工事請負契約が成立しなかった場合には、土地売買契約は白紙となり、受領した売買代金は全額無利息にて返還いたします。

※所要時間は地図上の概測で徒歩は分速80mで換算しています。