

平屋 HIRAYA 屋

キャンペーン

津展示場
限定

好評につき

期間延長

2019
5/20月
まで

平屋暮らし

Hiraya gurashi

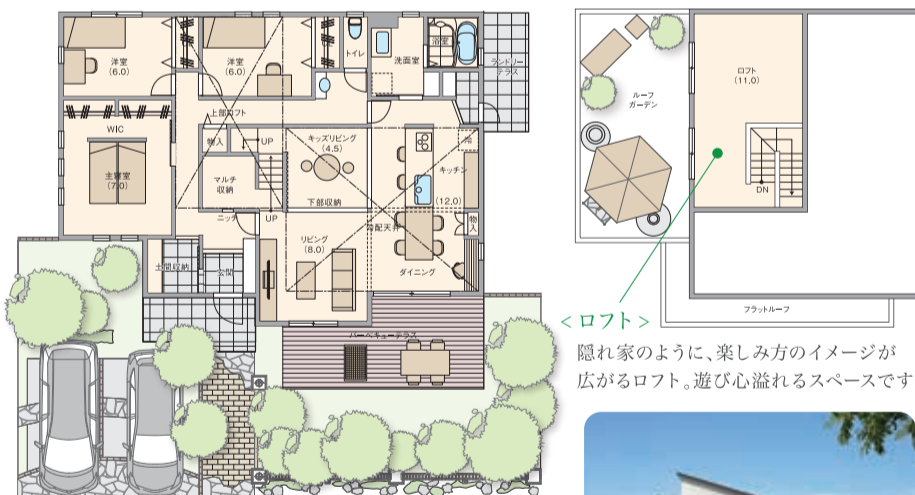
ワンフロアで完結するちょうどよい生活サイズ。家族が互いをすぐそばに感じられる、ほど良い距離感。四季折々の庭の表情を間近に楽しみながら…。[平屋スタイル]で新しい家族の物語、はじめませんか。

掲載プラン以外にも素敵なプランがたくさん!お気軽にご相談ください。

4LDK+S

1.5階の秘密基地がある暮らし。

延べ面積122.56㎡(37.07坪)



家の中心にある1.5階のスキップフロアはお子様専用の楽しい秘密基地。小上がりの畳コーナーとしても利用可。

3LDK+S

2人サイズの暮らし。-ペットと共に-

延べ面積89.85㎡(27.17坪)



※写真は全てイメージです。

平屋モニター募集

モニターにて御成約の方には、モニター価格+屋根裏収納を設置して提供いたします。

※Photo: 屋根裏収納

【モニター条件】

- 延床面積70㎡(21.18坪)以上の住宅の契約をされた場合を対象とさせていただきます。
 - 建築中や完成後に写真撮影、見学会等にご協力いただける方。
 - 法令やその他の条件により建築不可能な敷地の方は、お断りする場合があります。
- ※規格限定プランおよび、当社の他のキャンペーン特典との併用はできません。
※当社規定がございますので、詳しくは下記展示場へお問い合わせください。
※2019.8.31までに着工される方に限らせていただきます。

ご来場プレゼント

先着
20名様

キャンペーン期間中、このチラシをご持参頂き、アンケートにお答えいただいた方に

クオカード1,000円分プレゼント



無料相談会

平屋はもちろん、新築2階建てや、土地・費用のことなど住まいのことなら何でもご相談ください!



三交不動産

本社/津市丸之内9番18号 TEL059-228-4145
建設業 国土交通大臣許可(特-26)第23501号
宅地建物取引業 国土交通大臣免許(16)第41号
一級建築士事務所 三重県知事登録第1-683号
(一社)日本木造住宅産業協会

三交ホーム 検索
http://re.sanco.co.jp/home/

お問い合わせは
津
展示場

FreeDial 0120-88-5552

〒514-0821 津市垂水丸山261-1
(中日新聞 津ハウジングセンター内)
定休日/水曜日 営業時間/9:30~18:00

Facebook
チェック

お申し込み期間

2019
5/20月
まで

建替えをお考えの皆様にお得なフェアのお知らせです。

建替え 応援フェア

津展示場
限定

先着
5名様

中古住宅購入予定の方も
対象となります。

お申し込み条件・資格

- ◆延床面積120㎡(36坪)以上の住宅の契約をされた場合を対象とさせていただきます。
 - ◆延床面積120㎡(36坪)までの住宅に係る解体工事を対象とさせていただきます。
 - ◆アスベスト材を含む住宅の場合、別途除去費用が必要となります。
 - ◆ご契約から半年以内に着工される方に限らせていただきます。
 - ◆法令やその他の条件により建築不可能な敷地の方は、お断りする場合があります。
 - ◆建築中や完成後に写真撮影、見学会等にご協力いただける方に限らせていただきます。
 - ◆規格限定プランおよび、当社の他のキャンペーン特典との併用はできません。
- ※当社規定がございますので、ご不明な点がございましたら津展示場までお問い合わせください。

三交ホームが

解体

工事費用を

負担

致します

◆お問い合わせは 津展示場までお電話下さい◆