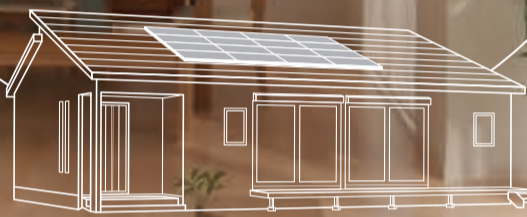


快適 スマートライフ 平屋



見どころ Point

❑ ZEH(ゼロ・エネルギー・ハウス)

政府がエネルギー施策として進めている「ゼロ・エネルギー・ハウス(ゼッチ)」。これからの住宅は、家庭で使うエネルギーを自分で創る時代になろうとしています。ZEHで将来の暮らしを考えてみませんか？

❑ 今若い世代に注目される平屋

シンプルな生活動線、子どもへ目が届きやすいといったメリットはもちろん、スタイリッシュな外観も相まって、若い世代に人気が高まっています。

- ❑ 開放感のある勾配天井
- ❑ 適材適所に施された豊富な収納スペース
- ❑ 実生活を豊かにする使い勝手の良い家事動線
- ❑ 南に面した光あふれるリビング



完 | 成 | 住 | 宅 | 見 | 学 | 会 |

11/16 SAT · **17 SUN**

時間 AM10:00~PM4:00

会場 三重郡菟野町福村

※お客様のご厚意によりご見学いただけます。是非この機会にお立ち寄りください。



目的地が分かりにくい場合は、お手持ちのスマートフォンで上記QRコードを読み取ってください。ナビポイント「ファミリーマート 菟野町福村店」を目的地設定していただき、現地案内地図を参照のうえ、会場までご来場下さい。

ご不明な場合は展示場までお気軽にご連絡下さい。ご案内させていただきます。

※写真はイメージです。

ワンフロアに、楽しさを全部。

HIRAYA

建築士による

予約制

設計相談

平屋以外の設計も
ご相談ください

自由設計

平屋相談会

ご来場
プレゼント

このチラシをご持参の上、
ご相談頂いた方に
ミスタードーナツ
ギフトチケット
1,000円分
1組様1枚限り



ひとつのフロアをゆったりと使い、家族を身近に感じながら暮らす。

そんな平屋の良さが、改めて見直されています。

叶えたいことを全部ワンフロアに盛り込んだ、楽しい平屋の暮らしを始めませんか？



おすすめPlan

掲載プラン以外にも素敵なプランがたくさん。
お気軽にお問い合わせください。

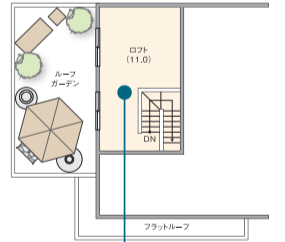
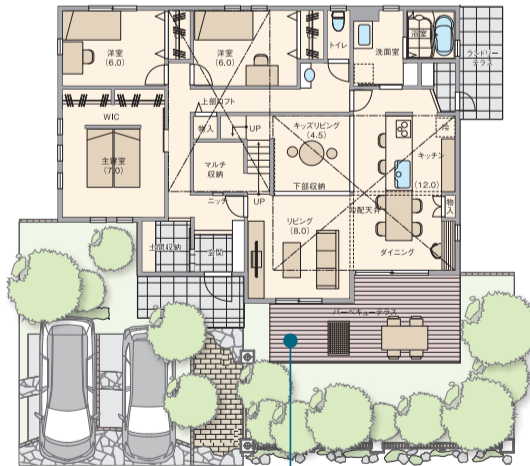
1.5階のある暮らし

家のほぼ中心部に、1.5階のスキップフロアを設けたプランです。スキップフロアとは、通常とは異なる高さに設定されたフロアのこと。開放的な空間に高低差をつけることによって、縦への視線の変化が生まれます。また、収納スペースや趣味の部屋として使えるロフトを設けたことも、このプランのポイントです。



子どもたち専用の秘密基地。

1.5階のスキップフロアを、楽しい「キッズリビング」に。大人がキッチンに立った時と目線の高さがほぼ同じなので、家事をしている時も安心です。子どもが成長した後は、小上がりの畳コーナーとしても使用できます。床した部分の収納スペースとして使えるなど、機能の面の充実の特徴です。



〈ロフト〉
隠れ家のように、楽しみ方のイメージが広がるロフト。遊び心あふれるスペースです。

〈バーベキューテラス〉

リビングやダイニングとつながる、広々としたテラス。友だちをたくさん呼んでバーベキューをする、楽しい時間が生まれます。

延べ面積122.56㎡(37.07坪)

※ロフトの天井高等によっては、各種申請上は、2階建てとなる場合がございます。

消費税後が有利？

住宅購入は「支援策」を賢く使う

贈与税非課税枠

住宅ローン減税

4つの支援策

すまいの給付金

次世代住宅ポイント制度

注文住宅などを新築・購入した場合にかかる税金の負担を軽減する目的で誕生した支援策を1つ1つ紐とき、どのタイミングがお得なのか私たちと一緒に考えてみませんか。

無料相談会
開催中