



2020
3/22日
まで

One
Story
House

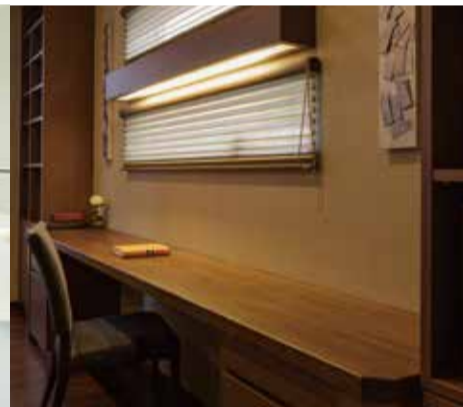
平屋

キャンペーン

— < 津展示場限定 > —

ワンフロアで完結するちょうどよい生活サイズ。
家族が互いをすぐそばに感じられる、ほど良い距離感。
四季折々の庭の表情を間近に楽しみながら…
[平家スタイル]で新しい家族の物語、はじめませんか。

お気軽にお問い合わせください



Hiraya
平屋暮らし
gurashi

4LDK+S

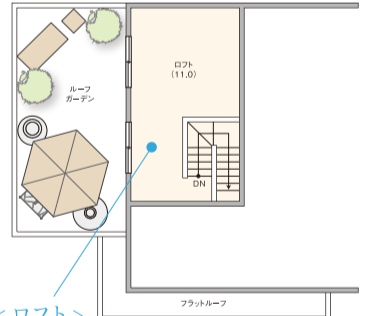
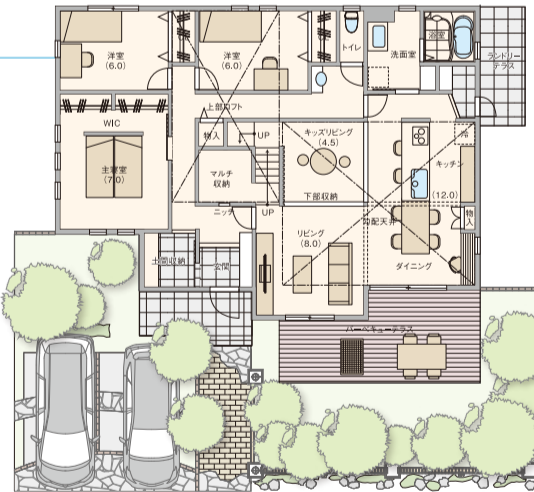
延べ面積122.56㎡(37.07坪)

1.5階の秘密基地がある暮らし。

家の中心にある1.5階のスキップフロアはお子様専用の楽しい秘密基地。
小上がりの畳コーナーとしても利用可。床下部分は収納スペースにも。



掲載プラン以外にも素敵なプランがたくさん！
お気軽にご相談ください。



<ロフト>
隠れ家のように、楽しみ方のイメージが
広がるロフト。遊び心溢れるスペースです。

※写真は全てイメージです。

平屋 モニター特典

モニターにて御成約の方には、
モニター価格 + 屋根裏収納 を設置して提供いたします。

3棟先着順

- モニター条件
- 延床面積70㎡(21.18坪)以上の住宅の契約をされた場合を対象とさせていただきます。
 - 建築中や完成後に写真撮影、見学会等にご協力いただける方。
 - 法令やその他の条件により建築不可能な敷地の方は、お断りする場合があります。
- ※規格限定プランおよび、当社の他のキャンペーン特典との併用はできません。
※2020.3.22日までに御成約頂き、2020.9.30(木)までに着工頂ける方。
※当社規定がございますので、詳しくは下記展示場へお問い合わせください。

イベント情報

バルーン
アート
体験会

2月16日
ご予約優先
可愛いバルーンを作っちゃお！
お気軽にお越しください♪
時間/10:00~16:00
※1人様1個限り※なくなり次第終了となります。

イベント情報

津ハウジングセンター近くに
2階建てモダンテイストの家
完成見学会

開放感抜群の吹き抜け
女性目線の家事ラク動線
2/15・16
SAT SUN

詳しくは津展示場までお問い合わせください。



※Photo: 屋根裏収納

三交不動産

本社/津市丸之内9番18号 TEL059-228-4145
建設業 国土交通大臣許可(特-26)第23501号
宅地建物取引業 国土交通大臣免許(16)第41号
一級建築士事務所 三重県知事登録第1-683号
(一社)日本木造住宅産業協会会員

三交ホーム 検索
https://re.sanco.co.jp/home/

お問い合わせは
津展示場

FreeDial 0120-88-5552

〒514-0821 津市垂水丸山261-1
(中日新聞 津ハウジングセンター内)
営業時間/9:30~18:00

Facebook チェック いいね!



2020
3/22日
まで

One
Story
House

平屋

キャンペーン

— 鈴鹿展示場限定 —

ワンフロアで完結するちょうどよい生活サイズ。
家族が互いをすぐそばに感じられる、ほど良い距離感。
四季折々の庭の表情を間近に楽しみながら…
[平家スタイル]で新しい家族の物語、はじめませんか。

お気軽にお問い合わせください



Hiraya
平屋暮らし
gurashi

4LDK+S

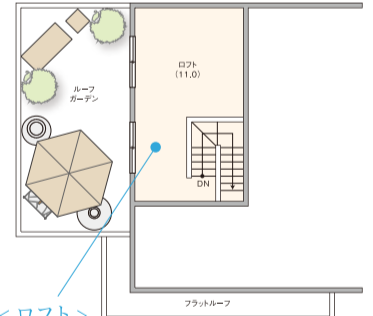
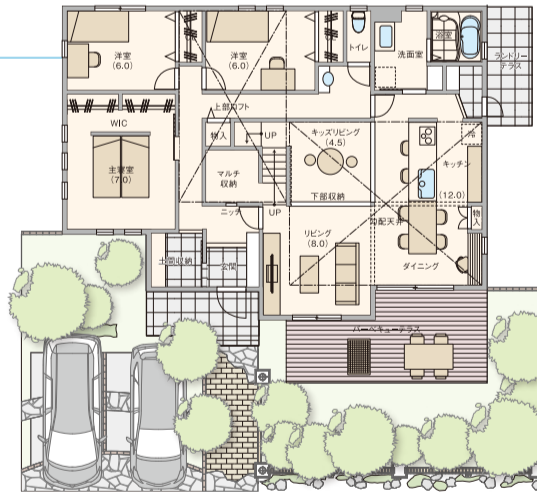
延べ面積122.56㎡(37.07坪)

1.5階の秘密基地がある暮らし。

家の中心にある1.5階のスキップフロアはお子様専用の楽しい秘密基地。
小上がりの畳コーナーとしても利用可。床下部分は収納スペースにも。



掲載プラン以外にも素敵なプランがたくさん！
お気軽にご相談ください。



<ロフト>
隠れ家のように、楽しみ方のイメージが
広がるロフト。遊び心溢れるスペースです。

※写真は全てイメージです。

平屋 モニター特典

モニターにて御成約の方には、
モニター価格 + 屋根裏収納 を設置して提供いたします。

3棟先着順

モニター条件

- 延床面積70㎡(21.18坪)以上の住宅の契約をされた場合を対象とさせていただきます。
 - 建築中や完成後に写真撮影、見学会等にご協力いただける方。
 - 法令やその他の条件により建築不可能な敷地の方は、お断りする場合があります。
- ※規格限定プランおよび、当社の他のキャンペーン特典との併用はできません。
※2020.3.22回までにご契約頂き、2020.9.30(※)までに着工頂ける方。
※当社規定がございますので、詳しくは下記展示場へお問い合わせください。

3/8日 | イベント | 情報 |
ボタニカル
キャンドル教室

ご予約優先 1部/10:00-
各回先着5名様 2部/13:30-



※1人様1個限り ※定員になり次第終了となります。

| イベント | 情報 |
津ハウジングセンター近くに
2階建てモダンテイストの家
完成見学会

開催決定

2/15・16
SAT SUN

詳しくは鈴鹿展示場まで
お問い合わせください。



※Photo: 屋根裏収納

三交不動産

本社/津市丸之内9番18号 TEL059-228-4145
■建設業 国土交通大臣許可(特-26)第23501号
■宅地建物取引業 国土交通大臣免許(16)第41号
■一級建築士事務所 三重県知事登録第1-683号
(一社)日本木造住宅産業協会会員

三交ホーム 検索
https://re.sanco.co.jp/home/

お問い合わせは
鈴鹿
展示場

FreeDial 0120-350-195
〒510-0237 鈴鹿市江島町202
(中日新聞 鈴鹿ハウジングセンター内)
定休日/水曜日 営業時間/9:30~18:00

Facebook
チェック いいね!



2020
3/22日
まで

One
Story
House

平屋

キャンペーン

— < 明和展示場限定 > —

ワンフロアで完結するちょうどよい生活サイズ。
家族が互いをすぐそばに感じられる、ほど良い距離感。
四季折々の庭の表情を間近に楽しみながら…
[平家スタイル]で新しい家族の物語、はじめませんか。

お気軽にお問い合わせください



Hiraya
平屋暮らし
gurashi

4LDK+S

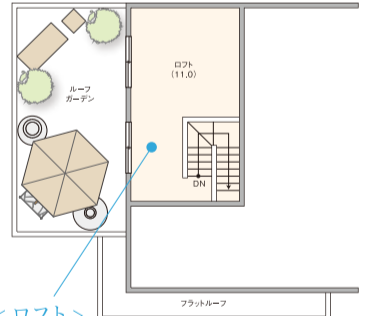
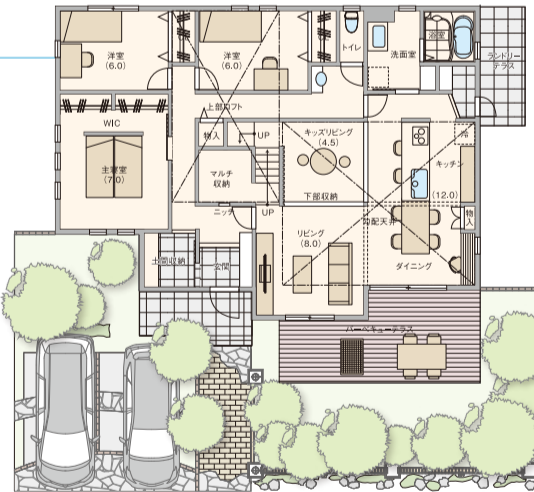
延べ面積122.56㎡(37.07坪)

1.5階の秘密基地がある暮らし。

家の中心にある1.5階のスキップフロアはお子様専用の楽しい秘密基地。
小上がりの畳コーナーとしても利用可。床下部分は収納スペースにも。



掲載プラン以外にも素敵なプランがたくさん！
お気軽にご相談ください。



<ロフト>
隠れ家のように、楽しみ方のイメージが
広がるロフト。遊び心溢れるスペースです。

※写真は全てイメージです。

平屋 モニター特典

モニターにて御成約の方には、
モニター価格 + 屋根裏収納 を設置して提供いたします。

3棟先着順

モニター条件

- 延床面積70㎡(21.18坪)以上の住宅の契約をされた場合を対象とさせていただきます。
- 建築中や完成後に写真撮影、見学会等にご協力いただける方。
- 法令やその他の条件により建築不可能な敷地の方は、お断りする場合があります。
- 規格限定プランおよび、当社の他のキャンペーン特典との併用はできません。
- ※2020.3.22回までにご契約頂き、2020.9.30(木)までに着工頂ける方。
- ※当社規定がございますので、詳しくは下記展示場へお問い合わせください。



※Photo: 屋根裏収納

イベント情報
POLA ハンドマッサージ
ご希望の方、もれなく
ハンドマッサージの体験ができます。
215+ プロのエスティシャン
によるハンドトリートメント
サービス実施。
ご予約優先
混雑時は、お待ち頂く場合があります

三交不動産

本社/津市丸之内9番18号 TEL059-228-4145
建設業 国土交通大臣許可(特-26)第23501号
宅地建物取引業 国土交通大臣免許(16)第41号
一級建築士事務所 三重県知事登録第1-683号
(一社)日本木造住宅産業協会会員

三交ホーム 検索
https://re.sanco.co.jp/home/

お問い合わせは
明和
展示場

FreeDial 0120-358-660
〒515-0348 多気郡明和町中村1178番地
(中日新聞 いせ明和ハウジングセンター内)
定休日/火・水曜日 営業時間/9:30~18:00

Facebook
チェック いいね!