

ご来場
予約特典

見学会にご予約いただき
ご来場の上、アンケートに
ご記入いただいた方に

災害時にも
役立つ

モバイルバッテリー
プレゼント

※数に限りがございます。
※品切れの際はご容赦ください。

OPEN HOUSE

家族が集う温もりのある住まい

※写真は全てイメージです。

11/7 sat · 8 sun

会場:伊勢市藤里町 10:00▶16:00

係員は常駐しておりませんので、必ずご予約をお願いします。

Point

- ・アウトドアグッズも収納できる広々土間収納
- ・リビング階段で家族が自然と集まるくつろぎリビングに
- ・趣味など多目的スペースとなる書斎兼納戸
- ・洗濯を干しやすい勝手口や家事がはかどるラクラク水廻り動線

完全予約制



明和展示場を選択し、お問い合わせ内容の欄に、
キーワード「見学会」とご記入ください。
ご予約時に、ご希望の時間帯をお申し付けください。

10:00 11:00 12:00
13:00 14:00 15:00

見学時間は45分で、後の15分で会場の消毒をさせていただきます。

新型コロナウイルス感染予防対策について

※コロナ感染予防のご協力いただけない方や入館前の検温にて体温が高い方は入館できない場合がありますのでご了承ください。



会場スタッフは、マスクと手袋を着用して
対応させていただきます。お客様用の使い
捨てスリッパと手袋も用意しています。



会場には消毒液を設置しております。
ご案内毎に消毒のご協力をお願いします。



お客様もマスク着用のご協力をお願い
します。入館前の検温もお願いしております。



見学予約が重なった際は、空きのある他の
時間帯にてご案内させていただきます。



このぼりが目印

ナビポイント「フォーラム藤里公園」を目的地設定していただき、現地案内地図を
参照のうえ、会場までご来場下さい。

ご不明な場合は明和展示場までお気軽にご連絡下さい。
ご案内させていただきます。

建替え

建替えをお考えの皆様にお得なフェアのお知らせです。

応援



明和
展示場限定 先着3棟

三交ホームが
解体負担 工事費用を
致します

中古住宅購入予定の方も対象となります。

＜ご来場予約はこちら＞

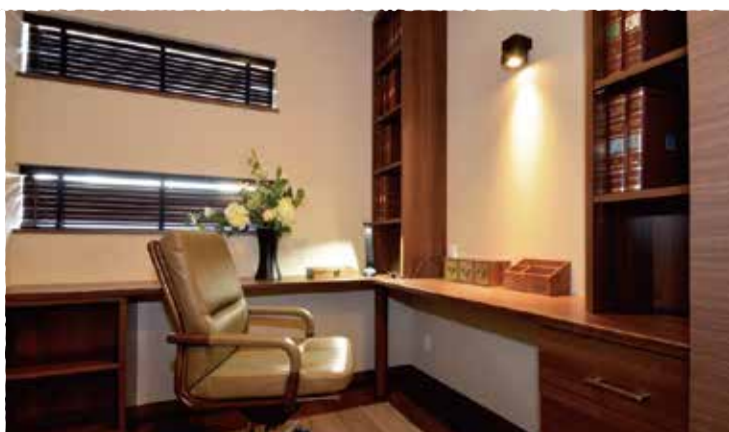
明和展示場
FreeDial 0120-358-660

明和展示場を選択し、
お問い合わせ内容欄に
キーワード[建替え応援]を入力し、
ご来場日時をご指定ください。

＜お申込み条件・資格＞

- ◆延床面積120㎡(36坪)以上の住宅の契約をされた場合を対象とさせていただきます。◆延床面積120㎡(36坪)までの住宅に係る解体工事を対象とさせていただきます。
- ◆アスベスト材を含む住宅の場合、別途除去費用が必要となります。◆法令やその他の条件により建築不可能な敷地の方は、お断りする場合があります。
- ◆建築中や完成後に写真撮影、見学会等にご協力いただける方。◆規格限定プランおよび、当社の他のキャンペーン特典との併用はできません。

※当社規定がございますので、ご不明な点がございましたら明和展示場までお問い合わせください。



※写真はイメージです。