



Precia
TERRACE

OBU HIIRAGIYAMA

充実した子育て環境で、笑顔溢れる毎日を。

プレシアテラス 大府・柘山 OPEN

オープニングフェア

3/13 SAT · 14 SUN

AM10:00-PM4:00

コーヒーのふるまい

ホットする1杯。人気店の美味しいコーヒーはいかがですか？



※イラストはイメージです。 ※イベント内容は予告なく変更となる場合がございます。予めご了承ください。 ※商品は数に限りがありますので、万一品切れの際はご容赦ください。

3/13 SAT
わんわん動物園散歩体験

かわいいワンちゃん大集合!
※お散歩体験は、1時間に1回開催予定

僕達に会いに来てね!

〈動物取扱業者標識〉○氏名/株式会社アイビーシー
○事業所の所在地/愛知県岡崎市大府町川田46-1 ○種別/展示
○登録番号/18保生第293-2号 ○登録年月日/平成18年10月5日
○有効期限の末日/令和3年10月4日 ○動物取扱責任者/岩本英司

3/14 SUN
似顔絵コーナー

世界に1枚だけの似顔絵を、思い出としていかがですか？

※当日は整理券をお渡し致します。
※1組様1枚限り
※予約制

先着15名様

バルーンアート
かわいいバルーンアートをお作りします♪

キッズ限定 ご来場特典

フェア期間中、ご来場いただいたお子様に
ロッテお菓子詰め合わせ巾着プレゼント!!

各日15名様

※画像はイメージです。

ご来場Wチャンス特典

フェア期間中、大府展示場(中京テレビハウジング大府内)とプレシアテラス大府・柘山にご来場いただいた方に、
QUOカード2,000円分プレゼント!!

※商品には数に限りがありますので、万一品切れの際はご容赦ください。

先着10名様

新築・住み替え相談

お住まいに関する、このようなお悩みはありませんか？

マンションが手狭になったので、広くキレイな新築戸建に引越したい...

買い物等の重い荷物を持って階段を上り下りするのが大変になった...

新築の戸建に住み替えたい、そんな想いに応えます!

リフォーム相談

水廻り 収納 外壁
etc...

ちょっとしたリフォーム・リノベーションなどお気軽にご相談ください。
もちろんアフターメンテナンスもしっかりサポートさせていただきます。

新型コロナウイルス 感染予防対策について

会場スタッフは、マスクと手袋を着用して対応させていただきます。

会場には消毒液を設置しております。ご案内後毎に消毒を致します。

お客様もマスク着用のご協力をお願いします。ご来場前の検温もお願いしております。

各種イベントや相談会の時間が重なった際は、空きのある他の時間帯にてご案内させていただきます。

※コロナ感染予防のご協力いただけない方や検温にて体温が高い方は入場できない場合がありますのでご了承ください。

三交不動産の注文住宅
SANCO HOME
大府市横根町前田40-1(中京テレビハウジング大府会場内)
定休日/水曜日 営業時間/9:30~18:00

大府展示場
0120-352-990
三交ホーム 検索
<https://re.sanco.co.jp/home/>

三交のリフォーム
名古屋市中村区名駅三丁目21番7号(名古屋三交ビル7階)
定休日/火曜日・水曜日 営業時間/10:00~18:00

名古屋店
0120-350-400
三交のリフォーム 検索
<https://re.sanco.co.jp/reform/>



Precia
TERRACE

OBU HIIRAGIYAMA

充実した子育て環境で、笑顔溢れる毎日を。

プレシアテラス大府・柘山 Debut!

建築条件付き宅地分譲 限定3区画

自由設計

5
号地

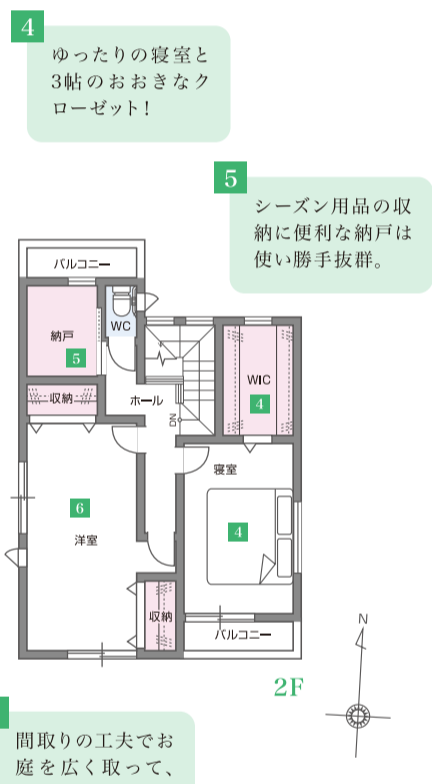
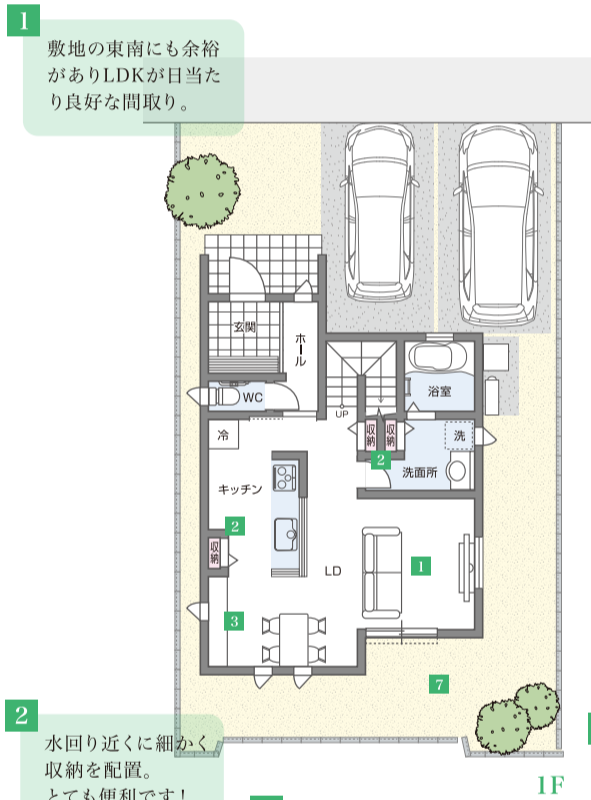
Model Plan

家事ラク動線+日当たり良好お庭広々プラン

掲載しているプランはモデルプランです。

自由度の高い設計力でお客様の要望に沿ったご提案をいたします。

- 宅地面積 …… 130.82㎡ (39.57坪)
- 延床面積 …… 98.540㎡ (29.80坪)
- 1階床面積 …… 49.27㎡ (14.90坪)
- 2階床面積 …… 49.27㎡ (14.90坪)



利便性に恵まれた閑静な分譲地。子育て世代に人気の大府・柘山エリア。



JR「大府」駅

車約3分(約1400m)



大府市立石ヶ瀬小学校



大府市立柘山保育園

徒歩約12分(約950m)

徒歩約11分(約850m)

※所要時間は地図上の概測で徒歩は分速80m、車は時速40kmで換算しています。

Point 1 商業施設が隣接

各種商業施設もほど近く、毎日のお買い物や休日のお出かけにとっても便利です。

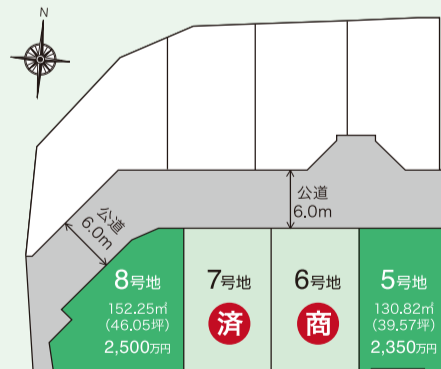
Point 2 教育機関が充実

保育園は送り迎えが楽な距離。小学校・中学校もお子様に負担の少ない距離で通園通学も安心。

Point 3 公共施設が充実

緑あふれる広い公園も近く、お子様がのびのびと遊べる環境に恵まれています。

■ 区画図



【プレシアテラス大府・柘山 物件概要】●所在地/大府市柘山二丁目447番 他 ●交通/JR「大府」駅 徒歩約18分 ●地目/田・雑種地 ●総区画数/8区画 ●開発面積/1,441.26㎡ ●開発許可番号/2大府第1-12号(令和2年6月23日) ●都市計画区域/市街化区域 ●用途地域/第一種住居地域 ●建ぺい率/60% ●容積率/200% ●道路/道路幅員6m ●私道負担/無し ●設備/公管上水道・公共下水・都市ガス(東邦ガス)・電気(中部電力ミライズ) ●売主/三交不動産株式会社 戸建事業本部 分譲住宅事業部 三重県津市丸之内9番18号 TEL:059-227-5448 国土交通大臣(16)第41号 ●広告作成年月日/令和3年2月25日 ●広告有効期限/令和3年3月末日【土地分譲概要(建築条件付)】●所在地/大府市柘山二丁目447番 他7筆より分筆予定 ●地目/田・雑種地 ●今回販売区画/3区画 ●土地面積/130.82㎡(39.57坪)~152.25㎡(46.05坪) ●土地分譲価格/2,350万円~2,500万円 ●引渡予定時期/令和3年3月下旬

※お申込みの際、認印、2020年分の源泉徴収票をご持参ください。※先着順受付のため売却済の際はご了承ください。※当社基準によりお申込みいただけない場合があります。またお申し込み後であっても、ご本人またはご同居予定の方が当社基準に抵触する場合は、当該お申し込みを無効とさせていただきます。●建築条件付きとは/この土地につきましては、土地売買契約締結後3ヶ月以内に三交不動産株式会社と住宅の工事請負契約を締結していただくことを条件として販売いたします。万一、この期間内に工事請負契約が成立しなかった場合には、土地売買契約は白紙となり、受領した売買代金は全額無利息にて返還いたします。 ※今後、開発工事を実施します。土地面積が変更となる場合がございます。



<売主>



戸建事業本部 分譲住宅事業部
〒514-0033 津市丸之内9番18号
TEL059-227-5488

■建設業 国土交通大臣許可(特-1)第23501号
■宅地建物取引業 国土交通大臣免許(16)第41号
■東海不動産公正取引協議会加盟(一社)不動産協会会員
(一社)不動産流通経営協会会員

■お問い合わせは
「プレシアプロジェクト」
コールセンター

0120-35-1209

●定休日/火・水曜日 ●営業時間/10:00~18:00

