

SANCO HOME

外断熱の平屋
HIRAYA



平屋相談会

来場予約特典

事前にご予約いただいたお客様へ

商品券2,000円分
プレゼント

Check!



ご予約は右記 QR コードを
読み取り、四日市・桑名
展示場のいずれかをご選択
ください。

ご相談・ご希望欄に「平屋相談」とご記入ください。

※本特典は新築をご検討の方(1家族1回限り)へのプレゼントと
なります。 ※数量限定の為、無くなり次第終了となります。

子育て世代に平屋が人気上昇中！
なぜ平屋が魅力的なの？

ゆったりとした住空間を確保

- 平屋ならではの開放感
勾配天井などにする事で、空間に広がり生まれ、開放感のあるお部屋の設計が可能に。
- 家事ラク&育児ラクな生活
昇り降りの負担がないため移動がスムーズなほか、水廻りなどの家事動線もコンパクトに集約。

ムダのない、生活しやすい空間

- 階段の無い効率的な間取り
2階への行き来がなく、部屋ごとの距離が短いので、家事・生活動線がコンパクト。
- 家族を感じやすい空間設計
1階2階と階段やフロアで隔てられない分、家族のコミュニケーションが増える。

お財布にもやさしい

- メンテナンスコストも削減
- ランニングコストも削減



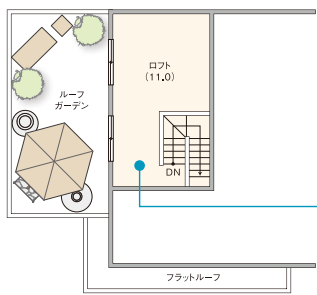
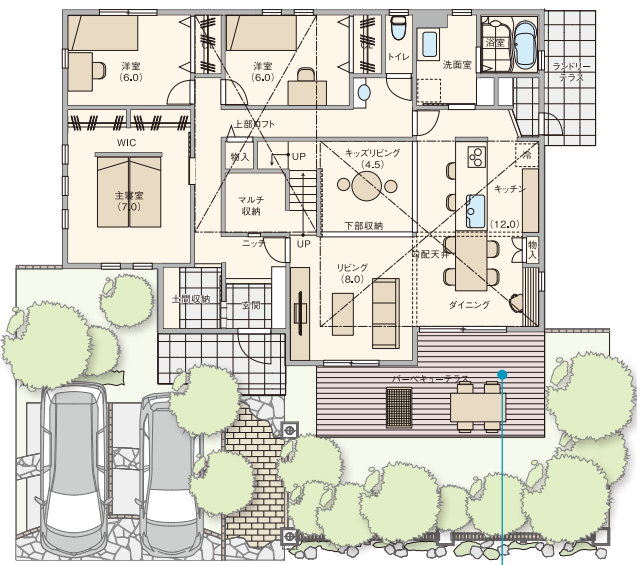
Plan.01 : 1.5階のある暮らし



家のほぼ中心部に、1.5階のスキップフロアを設けたプランです。スキップフロアとは、通常とは異なる高さに設定されたフロアのこと。開放的な空間に高低差をつけることによって、縦への視線の変化が生まれます。また、収納スペースや趣味の部屋として使えるロフトも、このプランのポイントです。



延べ面積 122.56㎡(37.07坪)



〈バーベキューテラス〉

リビングやダイニングとつながる、広々としたテラス。友だちをたくさん呼んでバーベキューをする、楽しい時間が生まれます。

〈ロフト〉

隠れ家のように、楽しみ方のイメージが広がるロフト。遊び心あふれるスペースです。

※ロフトの天井高等によっては、各種申請上は、2階建てとなる場合がございます。

子どもたち専用の秘密基地。

1.5階のスキップフロアを、楽しい「キッズリビング」に。大人がキッチンに立った時と目線の高さがほぼ同じなので、家事をしている時も安心です。子どもが成長した後は、小上がりの畳コーナーとしても使用できます。床下部分を取納スペースとして使えるなど、機能の面でも充実の特徴があります。

自由設計で、思い通りの間取りを実現

三交ホームが採用する「木造軸組工法」は壁や窓の位置が制限されにくく、多彩な個性を表現することができます。

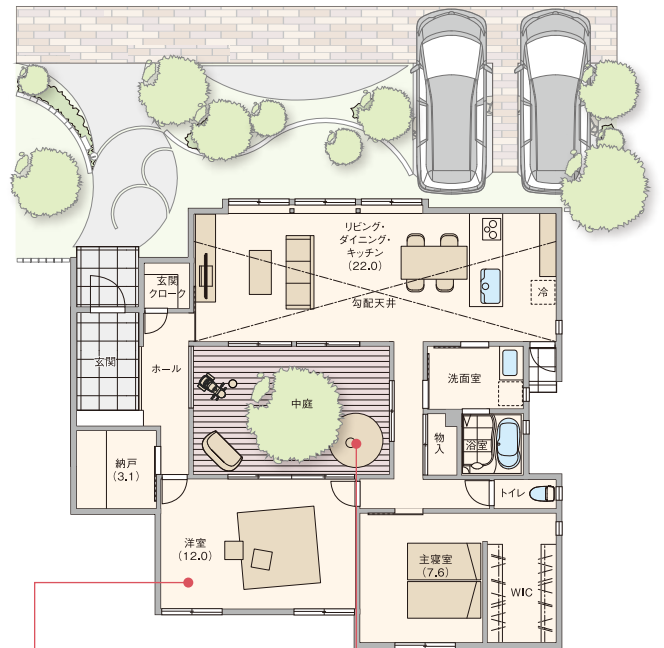
Plan.02 : 中庭を囲む家



玄関を開けて建物に入ると、目の前に広がる開放的な中庭。家の中心に、家族のためのプライベートな屋外空間を設けました。天気の良い日に窓を開けると心地よい光と風が、中庭から室内に注がれます。また、中庭を介した視界の広がりも大きな特徴です。



延べ面積 115.32㎡(34.88坪)



〈子ども部屋〉

将来は子ども部屋に間仕切を設けて、2つの個室に分けることもできます。

〈中庭〉

中庭を囲むようにすべての部屋を配置。玄関ホールや廊下にも光を選びます。

第2のリビング

テーブルを置いてコーヒーを飲んだり、ビニールプールを出して子どもの水浴びをしたり。外からの視線を気にせず、自由な方法で楽しむことができます。リビングがそのまま外に広がったような、家族の憩いのスペース。屋内と屋外のゆるやかなつながりを感じる事ができます。

各展示場
限定
3棟

平屋モニター募集します

モニター価格で
ご提供いたします。

7月31日(土)まで

モニター条件

- 延床面積70㎡(21.18坪)以上の住宅の契約をされた場合を対象とさせていただきます。
- 建築中や完成後に写真撮影、見学会等にご協力いただける方。
- 法令やその他の条件により建築不可能な敷地の方は、お断りする場合があります。
- ※規格限定プランおよび、当社の他のキャンペーン特典との併用はできません。
- ※令和13年7月31日(土)までにご契約いただいた方が対象となります。
- ※その他、モニター募集に関する詳細は展示場にてご説明いたします。

津市「杜の街」 平屋モデルハウス内覧受付中

完全予約制 お電話またはWebからお申込みください。

「四日市・桑名展示場」のいずれかを選択の上、ご相談・ご希望欄に「平屋モデルハウス見学」とご記入ください。

ご予約特典
商品券2,000円分プレゼント

※本特典は新築をご検討中の方(1家族1回限り)へのプレゼントとなります。
※数量限定の為、無くなり次第終了となります。



感染症の予防対策

ご来場の際には、マスク着用・消毒にご協力ください。



マスクの着用



アルコール消毒



適切な距離の確保



検温