



平



屋



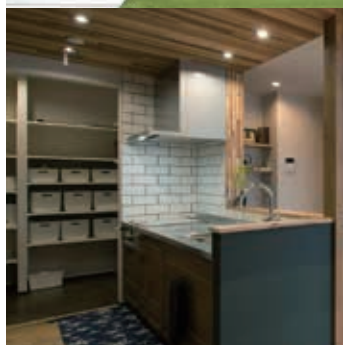
あなたはどっち派？



2階



建て



平屋・2階建て
| 限 | 定 |
各3棟

65th記念モニター募集 キャンペーン

特別価格でご提供いたします。11月21日📅まで

--- モニター条件 ---

- 延床面積70㎡(21.18坪)以上の住宅の契約をされた場合を対象とさせていただきます。
- 建築中や完成後に写真撮影、見学会等にご協力いただける方。●法令やその他の条件により建築不可能な敷地の方は、お断りする場合があります。
- ※規格限定プランおよび、当社の他のキャンペーン特典との併用はできません。
- ※令和3年11月21日(日)までにご契約いただいた方が対象となります。
- ※その他、モニター募集に関する詳細は展示場にて説明いたします。



新型コロナウイルス 感染予防対策について

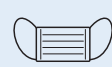
※コロナ感染予防のご協力いただけない方や入館前の検温にて体温が高い方は入館できない場合がありますのでご了承ください。



展示場スタッフは、マスクと手袋を着用して対応させていただきます。お客様用の使い捨てスリッパと手袋も用意しています。



展示場には消毒液を設置しております。ご案内毎に消毒のご協力をお願いします。



お客様もマスク着用のご協力をお願いします。入館前の検温もお願いしております。



見学予約が重なった際は、空きのある他の時間帯にてご案内させていただきます。



本社/津市丸之内9番18号 TEL059-228-4145
建設業 国土交通大臣許可(特-1)第23501号
宅地建物取引業 国土交通大臣免許(16)第41号
一般建築士事務所 三重県知事登録第1-683号
(一社)日本木造住宅産業協会会員

三交ホーム 検索
<https://re.sanco.co.jp/home/>

四日市展示場
FreeCall 0120-86-3546
〒510-0886 四日市市日永東3丁目10-4
(中日新聞 四日市ハウジングセンター内)
営業時間/9:30~18:00

桑名展示場
FreeCall 0120-66-3546
〒511-0836 桑名市江場436-3
(中日新聞 桑名ハウジングセンター内)
定休日/水曜日 営業時間/9:30~18:00



完全予約制

お好きな時間でミーティング

家づくり相談会

●相談時間 / 10:00～18:00

忙しい方や、小さいお子様連れでも安心してご希望のお時間にご希望のご相談方法をお選びいただけます。



おうちで
オンライン相談



ご来場予約

新型コロナウイルス感染拡大防止対策を
万全に整えてお待ちしております



相談会ご予約の流れ

1

予約フォームより
展示場を選択して
お申込みください

四日市展示場

or

桑名展示場



ご予約はこちら

2

ご来場ご予約の場合

ご希望日時を
お選び頂き、必要事項を
ご入力ください

オンライン相談を
ご予約の場合

上記をご入力の上
「ご相談・ご希望」の欄に
「オンライン相談希望」と
ご入力ください

3

担当スタッフより
当日の案内方法について
確認のご連絡を
差し上げます



ご予約 特典

期間中、ご相談のご予約を
された方には

イオン商品券
2,000円分
プレゼント!!

11/21(日)まで

※本特典は新築をご検討中の方(1家族1回限り)への
プレゼントとなります。
※数量限定の為、無くなり次第終了となります。