

# 平屋

外断熱の

# 決算

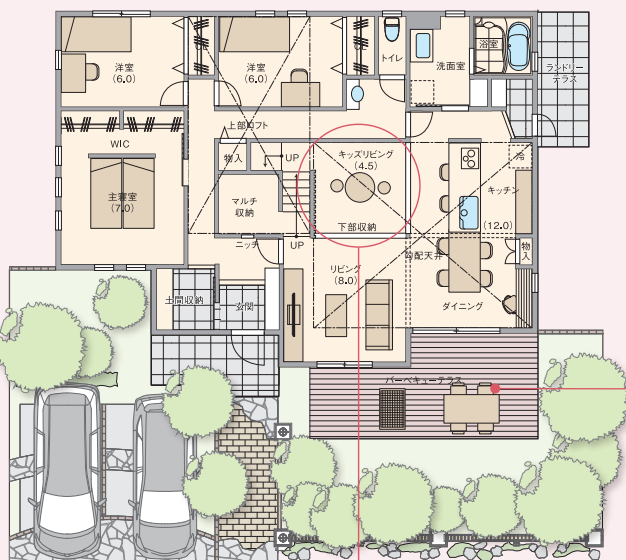
3月31日<sup>木</sup>まで

# 大商談会

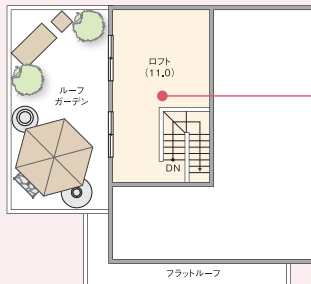


# Plan.01 1.5階のある暮らし

家のほぼ中心部に、1.5階のスキップフロアを設けたプランです。スキップフロアとは、通常とは異なる高さに設定されたフロアのこと。開放的な空間に高低差をつけることによって、縦への視線の変化が生まれます。また、収納スペースや趣味の部屋として使えるロフトも、このプランのポイントです。



延べ面積 122.56㎡ (37.07坪)



〈ロフト〉  
隠れ家のように、楽しみ方のイメージが広がるロフト。遊び心あふれるスペースです。  
※ロフトの天井高等によっては、各種申請上は、2階建てとなる場合がございます。

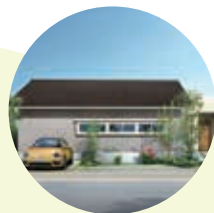
〈バーベキューテラス〉  
リビングやダイニングとつながる、広々としたテラス。友だちをたくさん呼んでバーベキューをする、楽しい時間が生まれます。

## 子どもたち専用の秘密基地〈キッズリビング〉

1.5階のスキップフロアを、楽しい「キッズリビング」に。大人がキッチンに立った時と目線の高さがほぼ同じなので、家事をしている時も安心です。子どもが成長した後は、小上がりの畳コーナーとしても使用できます。床下部分を取納スペースとして使えるなど、機能の面でも充実の特徴があります。



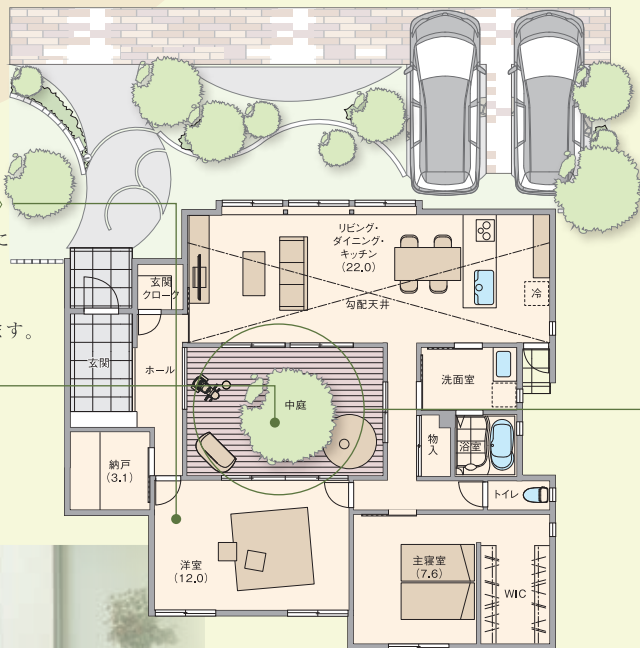
自由設計で、思い通りの間取りを実現。



# Plan.02 中庭を囲む家

玄関を開けて建物に入ると、目の前に広がる開放的な中庭。家の中心に、家族のためのプライベートな屋外空間を設けました。天気の良い日に窓を開けると心地よい光と風が、中庭から室内に注がれます。また、中庭を介した視界の広がりも大きな特徴です。

延べ面積 115.32㎡ (34.88坪)



〈子ども部屋〉  
将来は子ども部屋に間仕切を設けて、2つの個室に分けることもできます。

〈中庭〉  
中庭を囲むようにすべての部屋を配置。玄関ホールや廊下にも光を運びます。

## 第2のリビング

テーブルを置いてコーヒーを飲んだり、ビニールプールを出して子どもの水浴びをしたり。外からの視線を気にせず、自由な方法で楽しむことができます。リビングがそのまま外に広がったような、家族の憩いのスペース。屋内と屋外のゆるやかなつながりを感じる事ができます。



津市「杜の街」

## 平屋 モデルハウス見学 | 受 | 付 | 中 |

完全  
予約制

お電話またはWebからお申込みください。

「四日市展示場」または「桑名展示場」を選択の上、ご相談・ご希望欄に「平屋モデルハウス見学」とご記入ください。  
※モデルハウスが売約済みになった場合はご覧いただけません。



最近色々な世代層に「平屋」人気が上昇中!

### HIRAYA POINT 01

#### ゆったりとした住空間を確保

- 平屋ならではの開放感  
勾配天井などにする事で、空間に広がり生まれ、開放感のあるお部屋の設計が可能に。
- 家事ラク&育児ラクな生活  
昇り降りの負担がないため移動がスムーズなほか、水廻りなどの家事動線もコンパクトに集約。

### HIRAYA POINT 02

#### ムダのない、生活しやすい空間

- 階段の無い効率的な間取り  
2階への行き来がなく、部屋ごとの距離が短いので、家事・生活動線がコンパクト。
- 家族を感じやすい空間設計  
1階2階と階段やフロアで隔てられない分、家族のコミュニケーションが増える。

### HIRAYA POINT 03

#### お財布にもやさしい

- メンテナンスコスト
- ランニングコスト削減

四日市・桑名展示場 限定企画

# 決算 大商談会

3月31日(日)まで

事前にご予約いただいたお客様へ

来場予約特典  
商品券 2,000円分  
プレゼント

ご予約はこちらから

ご予約は下記QRコードを読み取り、「四日市展示場」または「桑名展示場」を選択のうえ、ご相談・ご希望欄に「決算大商談会」とご記入ください。



さらに!

期間中にお見積もりいただくと

三交特選グルメセレクション

3000円相当  
プレゼント!

※本特典は新築をご検討中の方(1家族1回限り)へのプレゼントとなります。※数量限定の為、無くなり次第終了となります。

お客さまへお知らせ

新型コロナウイルス感染予防対策のため組数を制限させていただいたうえでご案内しています。密を避けるためご予約のお時間を変更させていただく場合やお待ちいただく場合がございます。予めご了承ください。また会場では検温を実施し、アルコール消毒液もご用意しております。ご来場の際はマスクの着用をお願い致します。



本社/津市丸之内9番18号 TEL059-228-4145  
■建設業 国土交通大臣許可(特-1)第23501号  
■宅地建物取引業 国土交通大臣免許(16)第41号  
■一級建築士事務所 三重県知事登録第1-683号  
(一社)日本木造住宅産業協会会員

お電話でも  
ご予約受付中

三交ホーム 四日市展示場  
TEL 0120-86-3546  
〒510-0886 四日市市日永東3丁目10-4  
(中日新聞 桑名ハウジングセンター内)  
■営業時間/9:30~18:00

三交ホーム 桑名展示場  
TEL 0120-66-3546  
〒511-0836 桑名市江場436-3  
(中日新聞 桑名ハウジングセンター内)  
■足休日/水曜日 営業時間/9:30~18:00

三交ホーム 検索  
https://re.sanco.co.jp/home/