



夏涼しく、冬暖かい
平屋で暮らそう

H
I
R
A
Y
A



最近色々な
世代層に
『平屋』人気が
上昇中！

快適空調の平屋 モニター募集

2022年5月22日 **日** まで

各展示場

3 **限定**
棟

シンプルな生活動線、子どもへの目が届きやすいといったメリットはもちろん、スタイリッシュな外観も相まって、今子育て世代など若い人たちの中にも、あえて平屋を望む人が増えています。
三交ホームの新空調システムをお付けした平屋のモニターになりませんか？

新快適空調システム【三菱電機×三交ホーム】

三交ホームの高気密・高断熱だから可能となる新空調システムを**無償提供**!!

快適
室内

1年を通して各室の温度を『バリアフリー』に保ち、快適な室内空間へ

光熱費
削減

効率良いエアコン1台で空気を循環させることで日々の光熱費削減。

省メンテ
ナンス

・エアコン…通常のフィルター掃除
・空調システム…定期的な掃除

★エアコン1台 & 新空調システムで経済的・快適な室内環境をご提供いたします。

キャンペーン条件

- 延床面積70㎡以上の住宅の契約をされた場合を対象とさせていただきます。
 - 建築中や完成後に写真撮影、見学会等に協力いただける方。法令やその他条件によりお断りする場合があります。
 - 室内の空気を循環させる補助システムで、全館空調や換気システムではございません。
 - 間取りや生活スタイルにより効果は異なります。
 - 条件によってはエアコンを複数台使用する場合もあります。
- ※当社規定がございますので詳しくは各展示場まで

実際の平屋建築事例内覧 & 展示場予約受付中

完全予約制

お電話またはwebからお申し込みください。



予約フォーム

- 展示場選択 → 下記展示場を選択してください。
- ご相談・希望欄 → 「平屋見学」「展示場案内」とご記入ください。

※施主様との時間調整が必要となりますのでご希望日時の変更をお願いする場合がございます。

予約特典



ギフトカード
2,000円分
プレゼント



平屋プラン集
プレゼント



【新空調システム概念図】



新型コロナウイルス感染予防対策にご協力ください。



本社/浦市丸2内9番18号 TEL:059-229-1145
津展示場 富士文通大田原町(株)1階23501号
鈴鹿展示場 津 富士文通大田原町(10)第41号
明和展示場 津 三交不動産営業部1-683号
〒511日本不動産協会加盟会費

三交ホーム 検索
https://re.sanco.co.jp/home/

津展示場
0120-88-5552
〒514-0821 津市番木丸山261-1
(中目新築 鈴鹿ハウジングセンター内)
営業時間 / 9:30 ~ 18:00

鈴鹿展示場
0120-350-195
〒510-0237 鈴鹿市江島町202
(中目新築 鈴鹿ハウジングセンター内)
定休日 / 水曜日 営業時間 / 9:30 ~ 18:00

明和展示場
0120-358-660
〒516-0348 多気郡明和町中村1178番地
(中目新築 いせ朝和ハウジングセンター内)
定休日 / 水曜日 営業時間 / 9:30 ~ 18:00



ワンフロアに、楽しさを全部。

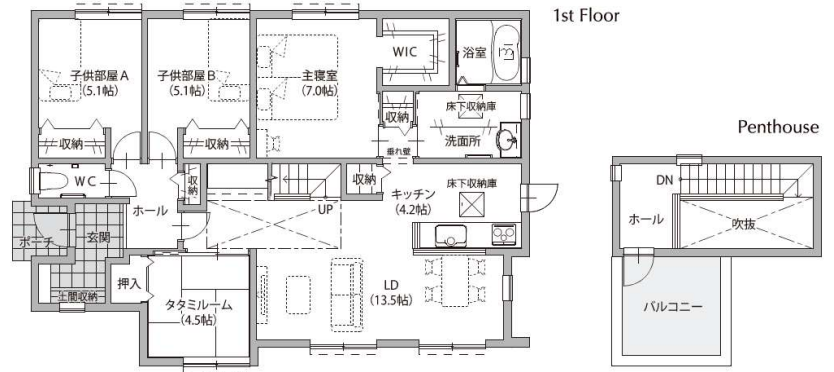
ひとつのフロアをゆったりと使い、家族を身近に感じながら暮らす。そんな平屋の良さが、改めて見直されています。コミュニケーションの取りやすさや空間の一体感は、平屋ならではの魅力。三交ホームの平屋なら、木造建築の自由度を活かして、暮らしのイメージを自在に表現することができます。叶えたいことを全部ワンフロアに盛り込んだ、楽しい平屋の暮らし始めませんか？

Plan.01:スカイバルコニーのある平屋

- 延床面積/103.55㎡(31.32坪)
- 1階床面積/96.97㎡(29.33坪)
- PH階面積/6.58㎡(1.99坪)



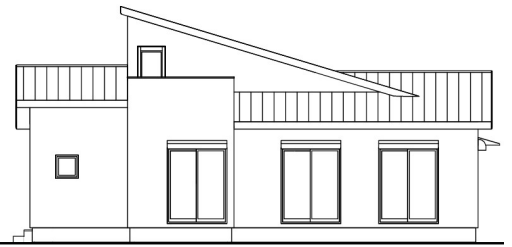
- スカイバルコニー
- 土間収納
- 吹抜けLDK



たくさんの時間を楽しむ、スカイバルコニーのある平屋。

階段で上るペントハウス階の「スカイバルコニー」がある暮らし。疲れて帰った平日の夜は、星を眺めながらお酒を愉しむ空間に。休日には、星空ダイニングやホームパーティーを楽しんだり。家族の時間にも、1人

の時間にもびったりな使い勝手と居心地の良さは、毎日にゆとりをもたらします。その他、家事動線や収納計画など暮らしやすさにもしっかりと配慮。空まで我が家になる、贅沢なプランニングの1邸です。



Plan.2:秘密基地のロフトのある平屋

- 延床面積/91.91㎡(27.80坪)
- 1階床面積/91.91㎡(27.80坪)



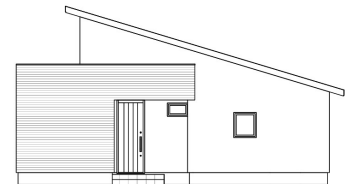
- ウッドデッキ
- ロフト



家族がつながる、楽しいウッドデッキのある平屋。

広々としたウッドデッキは、庭と家、そして家族をつなぐ特別な場所。ハンモックやデイベッドをおいてくつろいだりホームパーティーを楽しんだり。ペットの居場所や

お子様の遊び場としても最適です。ウッドデッキの他、秘密基地のようなロフトなどの空間がある、楽しい毎日を叶えるプランニングの1邸です。



掲載プラン以外にも素敵なプランがたくさん。あなただけの1邸をご提案します。



本社/津市丸之内9番18号 TEL059-229-4145
 ■建設業 国土交通大臣許可(特-1)第23501号
 ■宅地建物取引業 国土交通大臣免許(特)第41号
 ■一般社団法人 三重県不動産協会 1-893号
 (一社)日本木造住宅産業協会

三交ホーム 検索
<https://re.sanco.co.jp/home/>

津展示場
 〒514-0821 津市垂水丸山261-1
 (中日本新築 津ハウジングセンター内)
 営業時間 / 9:30 ~ 18:00

鈴鹿展示場
 〒510-0237 鈴鹿市江島町202
 (中日本新築 鈴鹿ハウジングセンター内)
 定休日/水曜日 営業時間 / 9:30 ~ 18:00

明和展示場
 〒515-0348 多賀郡明和町中村1178番地
 (中日本新築 いせ明和ハウジングセンター内)
 定休日/水曜日 営業時間 / 9:30 ~ 18:00