

ライフスタイルに合わせて自由にレイアウト
きほんの外形をもとに自分好みの間取りにチェンジ!

『スケルトンインフィル』

先着5棟 モニター募集!

当社、建築条件付き土地にて

9/25日
まで

特別価格 (建物本体価格^(税別) 1,924万円〜) **でご提供!**

※上記に記載のない家具、照明器具、カーテン、敷地形状、地盤等による別途費用、権利申請料、登録料、建物本体以外にかかる消費税等の諸費用は含まれておりません。
水回り設備、外観等は、当社指定品からの選定となります。グレードアップの場合は別途お見積りとなります。(詳しくは展示場担当者まで)

ご契約特典	特典1 LDK用エアコン1台サービス (当社指定品)	特典2 建物の登記費用サービス (表示価格)	特典3 土地売買価格1%分サービス (モニター対象物件のみ)
--------------	---	-------------------------------------	---

モニター条件
※お近くの三交ホーム展示場まで直接お申込みください。先着順申込みとなる為、売却済の際はご了承ください。
※規格限定プランおよび、当社の他のキャンペーン特典との併用はできません。
※令和4年9月25日(日)までに下記の対象物件(建築条件付き土地)をご契約いただき、令和4年11月30日までに土地のお引渡し、令和5年9月31日までに建物のお引渡し可能な方。
※その他、モニター募集に関する詳細は展示場にてご説明いたします。

モニター対象物件

モニターの対象物件は下記の通りです。物件の詳細につきましては、左記のQRコードを読み取り、ホームページをご覧ください。

- プレシアガーデン 高浜・春日町
- プレシアガーデン 桑名・太夫
- プレシアガーデン 菟野・宿野
- プレシアガーデン 鈴鹿・神戸公園
- プレシア 鈴鹿・神戸公園
- プレシア 鈴鹿・北玉垣
- プレシアガーデン 津・桜田町
- プレシアガーデン 久居新町
- 光の街

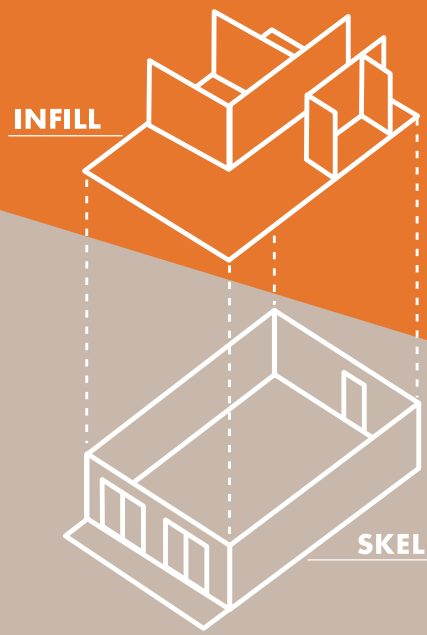
スケルトンインフィルの詳細はこちら

SKELETON INFILL debut!

スケルトンインフィル

デビュー

ライフスタイルに合わせてリノベーションも自在



暮らしと共に自在に変化していく

SHIKAKUIE

展示場ご来場特典

9月25日までの期間中、お近くの展示場へご予約の上ご来場いただいた方に

ギフト券 5,000円分 プレゼント!

ご来場予約はこちら

※予約は左記QRコードを読み取り、お近くの展示場を識別して相談・ご希望にキーワード(スケルトンインフィル)と入力しご予約ください。

※本特典は、新築をご検討の方(1家換1回限り)へのプレゼントとなります。
※数量限定のため、無くなり次第終了となります。

三交ホームは、**外断熱の家**をおすすめしています。

断熱はどうする?

外断熱のみひつは Webへ (特設サイト)

展示場ご来場特典

ギフト券 5,000円分 プレゼント!

※詳しくは裏面をご覧ください。

ご自分が家を建てるなら、どんな街に住みたいですか? 暮らしの理想や、ステキなワガママなど、あなたの声をお寄せください。

WEBアンケートにお答えいただくと **QUOカード500円分をプレゼント!!** 先着50名様 9/25日まで

WEBサイトへアクセス
右記QRコードを読み取り、アンケートフォームよりご回答ください。

アンケートに答える
土地に関するアンケートにお答えください。送っていくうちに、ご自身の理想の街がよりハッキリと見え始めるかもしれません。

プレゼントGET!

※プレゼントの抽選発表/アンケート抽選にまでご回答ください。プレゼントは1回限りにつき1枚、アンケート終了後、当選者へ経過により発送させていただきます。未成年者のご応募は対象外となります。※今後の販売等もあり、本アンケートにご協力いただいた方々への特別の優待はございませんので予めご了承ください。

SKELETON INFILL

スケルトンインフィル

スケルトンインフィルとは...

建物を「スケルトン(構造躯体)」と「インフィル(内装・設備)」に分けて設計する考え方です。

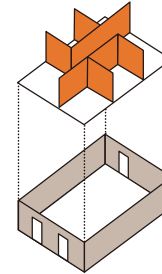
自由かつ、リーズナブル

シンプルな箱空間だから、ライフスタイルや家族の変化に合わせて間取りを自由に変えることができます。さらに、耐震性能やエネルギー性能の高い外断熱の家だから、安心して快適な暮らしを実現可能にします。

スケルトン SKELETON

【構造躯体】

柱	梁	基礎
屋根	断熱	階段
ユニットバス	洗面化粧室	トイレの位置
窓	etc...	



インフィル INFILL

【内装・設備】

床	壁	扉
照明	家具	天井仕上げ
間仕切り壁	キッチン	etc...



憧れの暮らしを あきらめない

構造を徹底的に整理することにより、低コスト高性能を実現したスケルトンに、好みのインフィルを足していく事で、自分たちの予算に合わせて自分たち家族らしい家をつくり上げていきます。



将来の間取り変更が 自由自在に

家族構成や趣味嗜好の変化など、自分たちのライフスタイルの変化に対応できる住まいです。キッチンの位置を変更したり新築のように間取り変更する事も可能です。



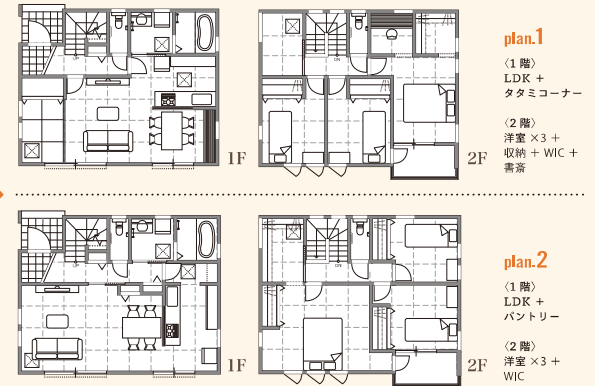
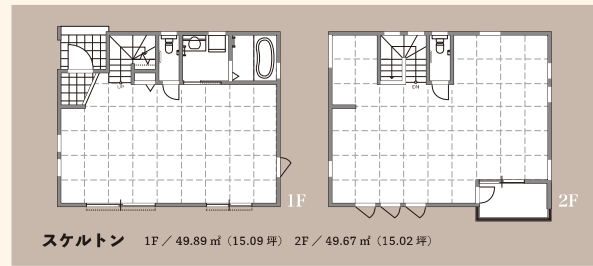
次世代へ繋ぐ 耐久性の高い家

構造体として耐久性が高く、次世代へ家を渡していくことが可能。間取りによる制約を受けないため、大型リフォームもしやすく、建替えによる資源の無駄がありません。

例えば

SKELETON INFILL × 2階建

スケルトンインフィルなら、多種多様なライフスタイルに対応。わがまを詰め込んだ、多彩な空間づくりが可能です。



SKELETON INFILL × 平屋



※スケルトン(構造躯体)部分の変更はできません。水回り設備、外観等は、当社指定品からの選定となります。グレードアップの場合別途お見積りとなります。

SHIKAKUIE

家族らしいデザインで愉しむ個性あふれる四角い住まい

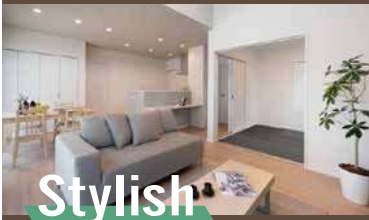


Natural



コーディネーターが人気のインテリアを厳選セレクト

外観など様々なライフスタイルに合わせた多彩なラインナップから選択できます。



子育てファミリー必見
最新おすすめ土地情報

建築条件付

宅地分譲

安心の子育て環境

商業施設も充実

公共施設へのアクセス良好

駅近の好立地



先着順
申込
受付中



1 **NEW**
【プレシアガーデン 高浜・春日町 団地概要】■所在地/高浜市春日町六丁目5番68他 ■交通/名鉄三河線「三河高浜」駅徒歩4~5分 ■総区画数/5区画(うち建築条件付宅地5区画) ■地目/宅地 ■開発面積/987.56㎡ ■開発検査済証番号/2西建第44-47号(令和3年5月24日) ■都市計画区域/市街化区域 ■用途地域/準工業地域 ■建ぺい率/60% ■容積率/200% ■道路/道路幅員6m ■私道負担/無し ■設備/中部電力ミライズ(株)、東邦ガス、公営上下水道
【土地分譲概要(建築条件付)】■所在地/高浜市春日町六丁目5番68他 ■今回販売区画/2区画 ■土地面積/1号地:133.38㎡(40.34坪)・2号地:189.25㎡(57.24坪) ■土地分譲価格/1号地:1,590万円・2号地:1,890万円 ■別途費用/水道加入金分担保等110,000円(税込) ■引渡予定時期/諸手続き完了後

2 **NEW**
【プレシアガーデン 桑名・太夫 団地概要】■所在地/桑名市太夫132番11 ■交通/近鉄名古屋線「桑名」駅徒歩22~23分 ■総区画数/2区画(うち建築条件付宅地2区画) ■地目/宅地 ■都市計画区域/市街化区域 ■用途地域/第一種低層住居専用地域 ■建ぺい率/60% ■容積率/100% ■道路/道路幅員西側公道約4.7m ■私道負担/無し ■設備/中部電力ミライズ(株)、個別プロパン、桑名市上下水道
【土地分譲概要(建築条件付)】■所在地/桑名市太夫132番11 ■今回販売区画/1区画 ■土地面積/263.99㎡(79.85坪) ■土地分譲価格/1,937万円 ■別途費用/水道分担保等:143,000円(20mmの場合)、設計審査工事検査手数料:9,000円 ■引渡予定時期/諸手続き完了後

3 **NEW**
【プレシアガーデン 菟野・宿野 団地概要】■所在地/三重郡菟野町大字宿野字垣内213番2他3 ■交通/近鉄湯の山線「菟野」駅徒歩11~12分 ■総区画数/6区画(うち建築条件付宅地6区画) ■地目/宅地・畑地(宅地に地目変更予定) ■開発面積/1,898.41㎡ ■開発許可番号/三重県指令四建第KK15040001号(令和4年4月6日) ■用途地域/第一種住居地域 ■建ぺい率/60% ■容積率/200% ■道路/道路幅員西側公道約6m・南側公道約4m ■私道負担/無し ■設備/中部電力ミライズ(株)、個別プロパンガス、公営上下水道
【土地分譲概要(建築条件付)】■所在地/三重郡菟野町大字宿野字垣内213番2他3 ■今回販売区画/5区画 ■土地面積/189.92㎡(57.45坪)~214.88㎡(65.00坪) ■今回販売価格/1,241万円~1,338万円 ■別途費用/水道加入金等128,000円(税込) ■引渡予定時期/2022年11月下旬以降

4 **NEW**
【プレシアガーデン 鈴鹿・神戸公園 団地概要】■所在地/鈴鹿市神戸5丁目119番他1 ■交通/近鉄鈴鹿線「鈴鹿市」駅徒歩15~16分 ■総区画数/3区画(うち建築条件付宅地2区画) ■地目/宅地 ■用途地域/第一種中高層住居専用地域 ■建ぺい率/60% ■容積率/200% ■道路/道路幅員 南側公道約4m・西側公道約5m・東側公道約9.6m ■私道負担/無し ■設備/中部電力ミライズ(株)、個別プロパンガス、公営上下水道
【土地分譲概要(建築条件付)】■所在地/鈴鹿市神戸5丁目119番他1 ■今回販売区画/2区画 ■土地面積/2号地:206.12㎡(62.35坪)・3号地:199.12㎡(60.23坪) ■土地分譲価格/2号地:1,192万円・3号地:1,331万円 ■別途費用/給水加入金等 147,400円(税込) ■引渡予定時期/諸手続き完了後

5 **NEW**
【プレシア 鈴鹿・北玉垣 団地概要】■所在地/鈴鹿市北玉垣町根羽1910番1 ■交通/伊勢鉄道「玉垣」駅徒歩20~22分 ■総区画数/15区画 ■地目/宅地 ■開発面積/3,578.46㎡ ■開発検査済証番号/鈴鹿市指令都計第1503002-360-01号(令和4年1月28日) ■都市計画区域/市街化区域 ■用途地域/準工業地域 ■建ぺい率/60% ■容積率/200% ■道路/道路幅員 団地内道路6m ■私道負担/無し ■設備/中部電力ミライズ(株)、個別プロパンガス、公営上下水道、個別浄化槽(合併)
【土地分譲概要(建築条件付)】■所在地/鈴鹿市北玉垣町根羽1901番1 ■今回販売区画/2区画 ■土地面積/1号地:211.56㎡(63.99坪)・15号地:190.09㎡(57.50坪) ■土地分譲価格/1号地:1,295万円・15号地:1,210万円 ■別途費用/水道加入金等147,400円(税込) ■引渡予定時期/諸手続き完了後

6 **NEW**
【プレシア 鈴鹿・北玉垣 団地概要】■所在地/鈴鹿市北玉垣町根羽1910番1 ■交通/伊勢鉄道「玉垣」駅徒歩20~22分 ■総区画数/15区画 ■地目/宅地 ■開発面積/3,578.46㎡ ■開発検査済証番号/鈴鹿市指令都計第1503002-360-01号(令和4年1月28日) ■都市計画区域/市街化区域 ■用途地域/準工業地域 ■建ぺい率/60% ■容積率/200% ■道路/道路幅員 団地内道路6m ■私道負担/無し ■設備/中部電力ミライズ(株)、個別プロパンガス、公営上下水道、個別浄化槽(合併)
【土地分譲概要(建築条件付)】■所在地/鈴鹿市北玉垣町根羽1901番1 ■今回販売区画/2区画 ■土地面積/1号地:211.56㎡(63.99坪)・15号地:190.09㎡(57.50坪) ■土地分譲価格/1号地:1,295万円・15号地:1,210万円 ■別途費用/水道加入金等147,400円(税込) ■引渡予定時期/諸手続き完了後

7 **NEW**
【プレシアガーデン 津・桜田町 団地概要】■所在地/津市桜田町69番1 ■交通/近鉄名古屋線「津新町」駅徒歩17~18分 ■総区画数/5区画(うち建築条件付宅地5区画) ■地目/宅地 ■開発面積/1,250.05㎡ ■開発検査済証番号/津市指令開第139号(令和3年6月23日) ■用途地域/第一種中高層住居専用地域 ■建ぺい率/60% ■容積率/200% ■道路/道路幅員 団地内道路6m ■私道負担/無し ■設備/中部電力ミライズ(株)、東邦ガス、公営上下水道
【土地分譲概要(建築条件付)】■所在地/津市桜田町69番1 ■今回販売区画/1区画 ■土地面積/1号地:171.16㎡(51.77坪) ■土地分譲価格/1号地:1,330万円 ■別途費用/水道加入金分担保等:178,200円、水道審査・検査手数料:3,200円/公共下水道負担金:150,000円 ■引渡予定時期/諸手続き完了後

8 **NEW**
【プレシアガーデン 久屋新町 団地概要】■所在地/津市久屋新町1176番11 ■交通/近鉄名古屋線「久屋」駅徒歩10~11分 ■総区画数/6区画(うち建築条件付宅地6区画) ■地目/宅地 ■開発面積/2,004.63㎡ ■開発検査済証番号/津市指令開第617号(令和4年3月17日) ■用途地域/第二種住居地域 ■建ぺい率/60% ■容積率/200% ■道路/道路幅員 団地内道路6m ■私道負担/無し ■設備/中部電力ミライズ(株)、個別プロパンガス、公営上下水道
【土地分譲概要(建築条件付)】■所在地/津市久屋新町1176番11 ■今回販売区画/5区画 ■土地面積/188.12㎡(56.90坪)~214.85㎡(64.99坪) ■土地分譲価格/1,454万円~1,580万円 ■別途費用/水道加入金分担保等178,200円(税込) 設計審査・給水工事検査手数料:3,200円、下水道負担金100,000円 ■引渡予定時期/諸手続き完了後

9 **NEW**
【プレシアガーデン 松阪・川井町 団地概要】■所在地/松阪市川井町字下大坪865番4 ■交通/近鉄山田線「松阪」駅徒歩24~25分 ■総区画数/2区画(うち建築条件付宅地2区画) ■地目/宅地 ■用途地域/第一種住居地域 ■建ぺい率/60% ■容積率/200% ■道路/道路幅員 南側公道約6m・北側公道約4m ■私道負担/無し ■設備/中部電力ミライズ(株)、東邦ガス、公営上下水道
【土地分譲概要(建築条件付)】■所在地/松阪市川井町字下大坪865番4 ■今回販売区画/1区画 ■土地面積/1号地165.35㎡(50.01坪) ■土地分譲価格/1号地 1,177万円 ■引渡予定時期/諸手続き完了後

お問い合わせ先
SANCO HOME

① 建物相談窓口
半田 ショールーム 0120-39-3546
名古屋営業所 0120-354-602
② 建物相談窓口
鎌倉 展示場 0120-66-3546
四日市 展示場 0120-86-3546

③ 建物相談窓口
鈴鹿 展示場 0120-350-195
津 展示場 0120-88-5552
④ 建物相談窓口
明知 展示場 0120-358-660

建築条件付

宅地分譲

先着順
申込
受付中

各物件の詳細は
こちらから **Check!!**



1

プレシアガーデン 高浜・春日町



■区画図



高浜小学校

徒歩 (約850m) 約**11**分

スーパーマーケットパロー 高浜店

徒歩 (約800m) 約**10**分

名鉄三河線「三河高浜」駅

徒歩 (約350m) 約**5**分

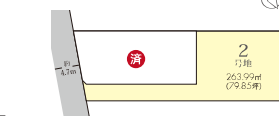


2

プレシアガーデン 桑名・太夫



■区画図



大成小学校

徒歩 (約1,700m) 約**22**分

イオンモール桑名

車 (約1,530m) 約**3**分

近鉄名古屋・JR関西本線「桑名」駅

車 (約1,790m) 約**3**分

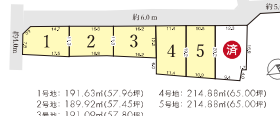


NEW
3

プレシアガーデン 菰野・宿野



■区画図



菰野小学校

徒歩 (約1,590m) 約**20**分

イオンタウン菰野

徒歩 (約490m) 約**7**分

近鉄湯の山線「菰野」駅

徒歩 (約940m) 約**12**分



NEW
4

プレシアガーデン 鈴鹿・神戸公園



■区画図



神戸小学校

徒歩 (960~980m) **12~13**分

コメリハードアンドガーデン鈴鹿店

徒歩 (150~170m) **2~3**分

近鉄鈴鹿線「鈴鹿市」駅

徒歩 (1,200~1,220m) **15~16**分

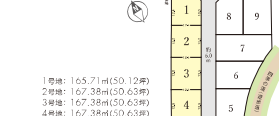


NEW
5

プレシア 鈴鹿・神戸公園



■区画図



神戸小学校

徒歩 (850~890m) **11~12**分

コメリハードアンドガーデン鈴鹿店

徒歩 (300~340m) **4~5**分

近鉄鈴鹿線「鈴鹿市」駅

徒歩 (1,100~1,140m) **14~15**分

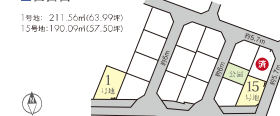


6

プレシア 鈴鹿・北玉垣



■区画図



玉垣小学校

徒歩 (1,230~1,340m) **16~17**分

マックスバリュ 鈴鹿店

徒歩 (1,140~1,250m) **15~16**分

伊勢鉄道「玉垣」駅

徒歩 (1,590~1,700m) **20~22**分

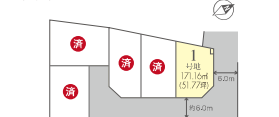


7

プレシアガーデン 津・桜田町



■区画図



新町小学校

徒歩 (約710m) 約**9**分

ぎゅーとらラブラー 津神戸店

徒歩 (約370m) 約**5**分

近鉄名古屋線「津新町」駅

車 (約1,410m) 約**3**分

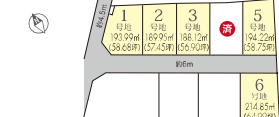


8

プレシアガーデン 久居新町



■区画図



立成小学校

徒歩 (約1,000m) 約**13**分

ぎゅーとらラブラー 持川店

徒歩 (約430m) 約**6**分

近鉄名古屋線「久居」駅

徒歩 (約830m) 約**11**分

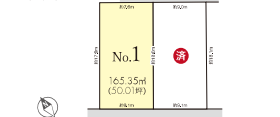


NEW
9

プレシアガーデン 松阪・川井町



■区画図



第三小学校

徒歩 (約590m) 約**8**分

プレジッシュ マーケット バージック 松阪川井町店

徒歩 (約560m) 約**7**分

近鉄-JR線「松阪」駅

車 (約2,000m) 約**3**分

