



POINT
01

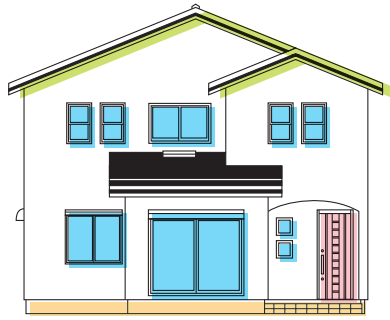
家族の気配を感じやすく、
コミュニケーションが
取りやすい空間



POINT
04

片付けや整理整頓に
苦手意識がある方に
オススメの収納術

OPEN HOUSE



完成住宅見学会

お客様のご厚意によりご見学いただけます。ぜひこの機会に住まいづくりのご参考にしてください。

9/17 SAT · 18 SUN · 19 MON

時間 10:00~17:00 会場 桑名市新西方5丁目

完全予約制

ご予約は右記QRコードを読み取り、「桑名展示場」を選択し、
ご相談・ご希望欄にキーワード【見学会】と入力しご予約ください。



ご予約時に希望の時間帯をご指定ください。

10:00 11:00 12:00 13:00
14:00 15:00 16:00

お電話でもご予約いただけます

●見学会時間は45分で、後の15分で会場の消毒を
させていただきます。

ご予約頂いた方に見学会詳細をお送り致します



POINT
02

さっと上着を着て
すぐにお出かけできる
スムーズなアイデア動線

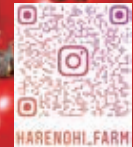
ご来場プレゼント

たくさんのメディアで紹介されている
糖度11度以上の高糖度ミニトマト

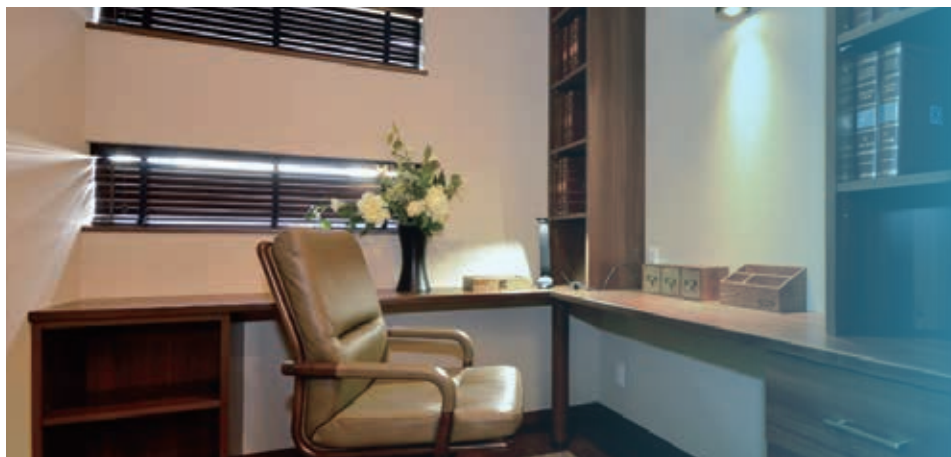
三交不動産が生産販売する

ハレノヒトマト
プレミアム

Follow Me /



※品切れの際はご容赦ください。※数に限りがございます。
※ご注文の関係上、前日までのご予約となります。



POINT
03

映画やゲーム、音楽を
大音量で楽しめる
憧れのお部屋

※写真はイメージです。

新型コロナウイルス
感染予防対策について

※コロナ感染予防のご協力いただけない方や入館前の検温にて
体温が高い方は入館できない場合がありますのでご了承ください。



会場スタッフは、マスクと手袋を着用して対応
させていただきます。お客様用の使い捨て
スリッパと手袋も用意しております。



会場には消毒液を設置しております。
ご案内毎に消毒のご協力をお願いします。



お客様もマスク着用のご協力をお願いします。
入館前の検温もお願いしております。



見学会予約が重なった際は、空きのある
他の時間帯にてご案内させていただきます。



SKELETON INFILL debut!



自由かつ、リーズナブル

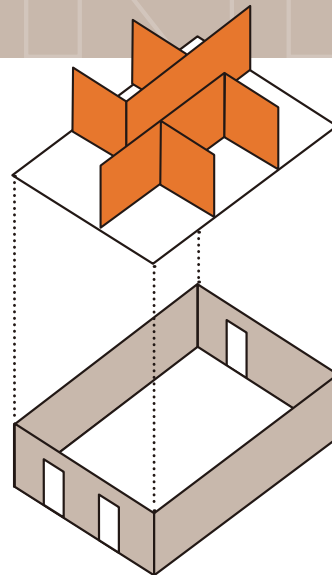
シンプルな箱空間だから、ライフスタイルや家族の変化に合わせて間取りを自由に変えることができます。さらに、耐震性能やエネルギー性能の高い外断熱の家だから、安心して快適な暮らしを実現可能にします。

スケルトンインフィルとは...

建物を「スケルトン（構造躯体）」と「インフィル（内装・設備）」に分けて設計する考え方のことです。

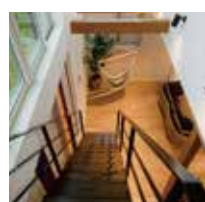
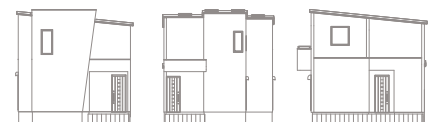
スケルトン SKELETON [構造躯体]

- 柱 梁 基礎
- 屋根 断熱 階段
- ユニットバス 洗面化粧室 トイレの位置
- 窓 etc...



インフィル INFILL [内装・設備]

- 床 壁 扉
- 照明 家具 天井仕上げ
- 間仕切り壁 キッチン etc...



憧れの暮らしを あきらめない

低コスト高性能を実現したスケルトンに、好みのインフィルを足していく事で、自分たちらしい家をつくり上げていきます。



将来の間取り 変更が自由自在に

家族構成や趣味嗜好の変化など、自分たちのライフスタイルの変化に対応できる住まいです。

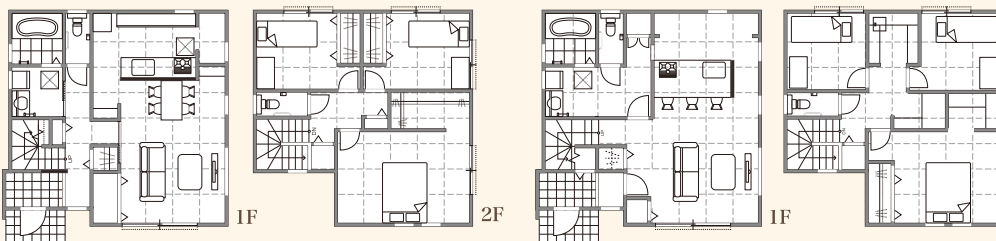
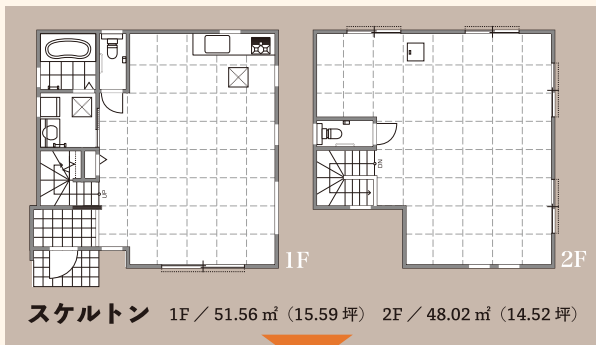


次世代へ繋ぐ 耐久性の高い家

構造体として耐久性が高く、次世代へ家を渡していくことが可能。大型リフォームもしやすいです。

例えば

SKELETON INFILL × 2階建



plan.1 (1階) LDK + パントリー (2階) 洋室 × 3 + WIC

plan.2 (1階) LDK + パントリー + ランドリースペース (2階) 洋室 × 3 + 収納 + WIC

※スケルトン(構造躯体)部分の変更はできません。水廻り設備、外観等は、当社指定品からの選定となります。グレードアップの場合別途お見積りとなります。



コーディネーターが人気の インテリアを厳選セレクト

外観など様々なライフスタイルに合わせた多彩なラインナップから選択できます。

スケルトンインフィルの詳細はこちら



『スケルトンインフィル』先着5棟 モニター募集!

当社、建築条件付き土地にて

特別価格 (建物本体価格 (税別) 1,924万円~) でご提供!

モニター対象物件 ▶ ● プレシアガーデン 桑名・太夫

物件の詳細につきましては、右記のQRコードを読み取り、ホームページをご覧ください。

【モニター条件】※三交ホーム 桑名展示場まで直接お申込みください。先着順申込みとなる為、売却済の際はご了承ください。※規格限定プランおよび、当社の他のキャンペーン特典との併用はできません。※令和4年9月25日(日)までに下記の対象物件(建築条件付き土地)をご契約いただき、令和4年11月30日までに土地のお引渡し、令和5年3月31日までに建物のお引渡し可能な方。※その他、モニター募集に関する詳細は展示場にてご説明いたします。

(詳しくは展示場担当者まで)

※上記に記載のない家具、照明器具、カーテン、敷地形状、地盤等による別途費用、確認申請料、登録料、建物本体以外にかかる消費税等の諸費用は含まれておりません。水廻り設備、外観等は、当社指定品からの選定となります。グレードアップの場合別途お見積りとなります。

