



のびのびと子育てを楽しむ

平屋

HIRAYA

OPEN HOUSE

平屋完成見学会

2/4 SAT · 5 SUN · 11 SAT · 12 SUN

10:00 - 16:00

会場 / 多気郡多気町多気

お客様のご厚意によりご見学いただけます。
ぜひこの機会に住まいづくりのご参考にしてください。

*写真は全てイメージです。



point 1

ベビーカーや重たいアウトドア用品など
ラクラク収納できる機能的な家族玄関

point 2

勾配天井で、平屋なのに
広々とした空間

point 3

回遊性が高く、子育てがしやすい!
複数の家事を効率良くこなせる家事動線

point 4

無駄なスペースも有効活用!
適材適所の収納でいつもスッキリ!



ご来場プレゼント

ご来場の上、アンケートに
ご記入いただいた方に



カフェギフト プレゼント

* 品切れの際はご容赦ください。
* 数に限りがございます。
* 写真はイメージです。



完全予約制

お電話でもご予約いただけます

ご予約は下記QRコードを読み取り、
「明和展示場」を選択し、ご相談・ご希望欄に
キーワード「見学会」と入力しご予約ください。



ご予約時に希望の時間帯をご指定ください。

10:00	11:00	12:00	
13:00	14:00	15:00	16:00

- 見学時間は45分で、後の15分で
会場の消毒をさせていただきます。
- ご予約いただいた方に見学会詳細をお送り致します。

新型コロナウイルス 感染予防対策について

※コロナ感染予防のご協力いただけない方や入館前の検温にて
体温が高い方は入館できない場合がありますのでご了承ください。



会場スタッフは、マスクと手袋を着用して対応
させていただきます。お客様用の使い捨て
スリッパと手袋も用意しております。



会場には消毒液を設置しております。
ご案内毎に消毒のご協力をお願いします。



お客様もマスク着用のご協力をお願いします。
入館前の検温もお願いしております。



見学予約が重なった際は、空きのある
他の時間帯にてご案内させていただきます。





プレシアガーデン 松阪・川井町

最終 **1** 区画



予約
特典

ギフト券 **3,000**円プレゼント!

WEBまたはお電話から明和展示場までご予約いただくとスムーズです。右記QRコードを読み取り、明和展示場を選択し、ご相談・ご希望欄にキーワード[松阪・川井町]と入力しご予約ください。

*新築をご検討の方(1家族1回限り)へのプレゼントとなります。数量限定の為、無くなり次第終了となります。



1号地

参考プラン

Model Plan

家族がつながる、回遊性に優れた
アウトドアリビングプラン。

1 2way玄関

快適な2way玄関。スッキリとした開放感のある玄関に♪

2 ウッドデッキ

リビングから出入り出来るアウトドア空間。DIYやBBQやおうちキャンプなど気軽に楽しめます♪

3 ただいま手洗い

玄関から直接洗面所へ入れるレイアウト。帰宅後は真っ先に洗面所へ直行し、お子様の手洗い・うがいの習慣化にも◎

4 洗面室

カウンター付の広々洗面室。カウンターの下は衣装ケース等の収納スペースにも◎

5 リビングスルー階段

階段は必ずリビングを通るため、ご家族の様子が分かり安心です。

6 収納スペース

リビング収納・小屋裏収納など…適材適所の収納スペースが充実♪

7 主寝室

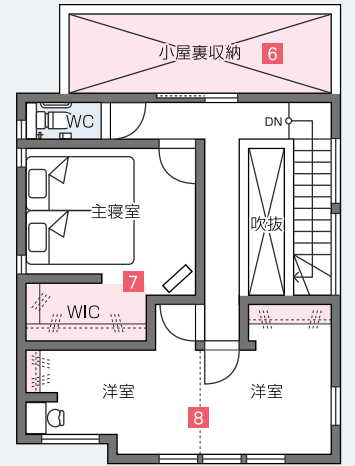
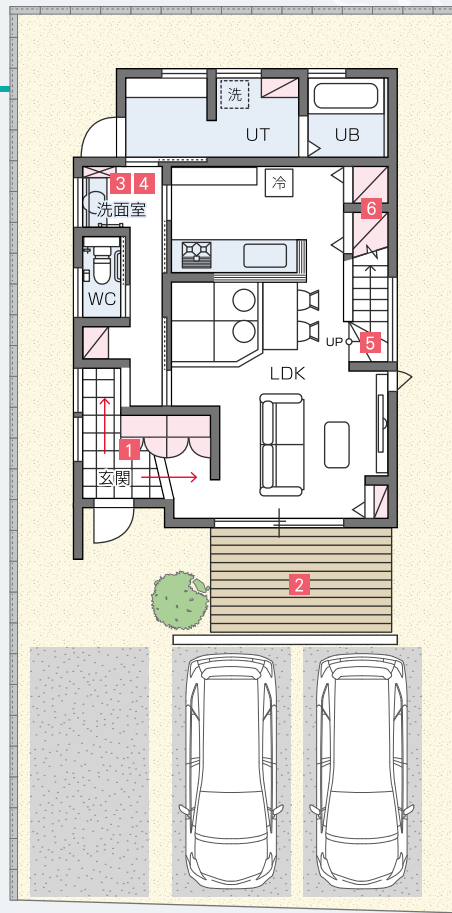
大容量のウォークインクローゼットで寝室はスッキリお使いいただけます!

8 子ども部屋

お子様が小さいうちは仕切りを作らずつなげて広々使っても◎

1F

2F



■ 宅地面積165.35㎡ (50.01坪)
■ 延床面積101.85㎡ (30.81坪)
■ 1階床面積 55.48㎡ (16.78坪)
■ 2階床面積 46.37㎡ (14.03坪)

掲載しているプランはモデルプランです。自由度の高い設計力でお客様の要望に沿ったご提案をいたします。



\\ アクセス良好! 通勤・通学も便利! //

松阪市立
第三小学校

徒歩
約**8**分
(約590m)

JR・近鉄 車で
「松阪」駅まで 約**3**分
(約2,000m)

【プレシアガーデン松阪・川井町 団地概要】 ■所在地/松阪市川井町字下大坪865番4、同所865番5 ■交通/近鉄山田線「松阪」駅より徒歩約25分(2,000m) ■総区画数/2区画(うち建築条件付宅地2区画) ■用途地域/第一種住居地域 ■地目/宅地 ■道路幅員/南側公道約6m、北側公道約4m ■建ぺい率/60% ■容積率/200% ■私道負担/無し ■設備/電気(中部電力ミライズ線)、都市ガス(東邦ガス)、公営上下水道 ■売主/三交不動産株式会社:戸建事業本部 分譲住宅事業部/三重県津市丸之内9番18号 TEL:059-227-5488、国土交通大臣(16)第41号 ■広告作成年月日/令和5年1月30日 ■広告有効期限/令和5年2月28日
【土地分譲概要(建築条件付)】 ■所在地/松阪市川井町字下大坪865番4、同所865番5 ■今回販売区画/1区画 ■土地面積/1号地165.35㎡(50.01坪) ■土地分譲価格/1号地 1,177万円 ■その他負担金/登記費用、固定資産税等、印紙税等が別途必要です。 ■引渡予定時期/諸手續完了後
※お申込みの際、認印と、令和4年分の源泉徴収票または所得証明書をご持参ください。 ※先着順受付のため売却済の際はご了承ください。 ※当社基準によりお申込みいただけない場合があります。 またお申し込み後であっても、ご本人または同居予定の方が当社基準に抵触する場合は、当該お申し込みを無効とさせていただきます。
■建築条件付とは/この土地につきましては、土地売買契約締結後3ヶ月以内に三交不動産株式会社と住宅の工事請負契約を締結していただくことを条件として販売いたします。 万一、この期間内に工事請負契約が成立しなかった場合には、土地売買契約は白紙となり、受領した売買代金は全額無利息にて返還いたします。

(売主)



戸建事業本部 分譲住宅事業部 〒514-0033 津市丸之内9番18号 TEL059-227-5488

◎お問合わせは

明和展示場



0120-358-660

●定休日/水曜日
●営業時間/9:30~18:00

〒515-0348 多気郡明和町中村1178番地(中日新聞 いせ明和ハウジングセンター内)

