



完成住宅見学会

4/1 SAT ・ 2 SUN

10:00 - 16:00

会場 プレシアガーデン久居新町 1号地

お客様のご厚意によりご見学いただけます。
 ぜひこの機会に住まいづくりのご参考にしてください。

お電話・WEBからご予約いただくとスムーズです。

ご予約もできます!

ご予約は下記QRコードを読み取り、「津展示場」を選択し、ご相談・ご希望欄にキーワード【見学会】と入力ご予約ください。



お電話でも
 ご予約
 いただけます

現地販売会 同時開催!
 プレシアガーデン久居新町 大好評販売中!
 詳細は裏面へ

Point 1
 キッチンを中心とした
ラク家事動線で
 忙しい毎日でもストレスフリー

Point 2
 天気や時間に左右されない
 広々とした
ランドリースペース

Point 3
 お子様の宿題や遊び場など
 スタディスペースを備えた
タタミルーム

Point 4
 キッチンから
 家族の笑顔が見える
LDK



目的が分かりにくい場合は、お手持ちのスマートフォンで上記QRコードを読み取ってください。ナビポイント「津市久居体育館」を目的地設定していただき、現地案内地図を参照のうえ、会場までご来場ください。

ご不明な場合は展示場までお気軽にご連絡ください。ご案内させていただきます。

新型コロナウイルス
 感染予防対策について

※コロナ感染予防のご協力いただけない方や会場前の検温にて体温が高い方はお断りさせていただきますのでご了承ください。



会場スタッフは、マスクと手袋を着用して対応させていただきます。お客様用の使い捨てスリッパと手袋も用意しております。



会場には消毒液を設置しております。ご案内毎に消毒のご協力をお願いします。



お客様もマスク着用のご協力をお願いします。会場前の検温もお願いしております。



見学予約が重なった際は、他の時間帯にてご案内させていただきます。





プレシアガーデン
久居新町

4/1(土)・2(日) 現地販売会開催
AM10:00~PM4:00

建築条件
付き
土地分譲

限定2区画

ご来場
特典

ご来場の上、アンケートにご記入いただいた方に
記念品プレゼント!

※新築をご検討の方(1家族1回限り)へのプレゼントとなります。
※数量限定の為、無くなり次第終了となります。



住まうほどに快適を感じる、暮らしの利便がそろった理想のライフステージ。

Point 01 教育機関が充実



立成小学校

徒歩 約13~14分
(約1,000~1,050m)

徒歩圏内に保育園・小学校・中学校があり、お子様に負担の少ない距離で通園通学も安心。

Point 02 商業施設が隣接



ぎゅーとら ラブリー持川店

徒歩 約6分
(約430~480m)

スーパーマーケットが近くにあり、毎日のお買い物や休日のお出かけにとっても便利です。

Point 03 お出かけにも便利



近鉄名古屋線「久居」駅

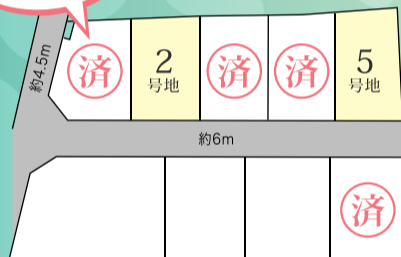
徒歩 約11分
(約830~880m)

駅が近くにあるので、毎日の通勤や通学にとっても便利です。

区画図

完成見学会開催
※詳細は表面へ

2号地: 189.95㎡(57.45坪)
5号地: 194.22㎡(58.75坪)

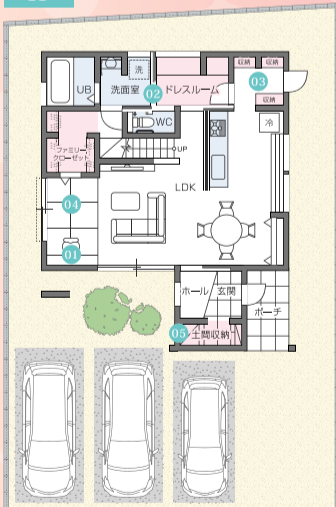


詳細は
WEBをCheck!

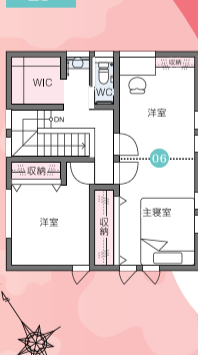


※所要時間は地図上の概測で徒歩は分速80m、車は時速40mで換算しています。

1F



2F



2号地 Model Plan

- たっぷり収納+ひろびろLDKプラン -

掲載しているプランはモデルプランです。自由度の高い設計力でお客様の要望に沿ったご提案をいたします。

- 宅地面積 189.95㎡ (57.45坪)
- 延床面積 112.20㎡ (33.94坪)
- 1階床面積 65.83㎡ (19.91坪)
- 2階床面積 46.37㎡ (14.03坪)

- Point 01 **リビングカウンター**
家族のそばで、宿題やPC、DIYなどが楽しめる便利なカウンター♪
- Point 02 **洗面所←→キッチン**
水廻りをまとめてレイアウト。家事をするカウンターも近くで移動ラクラク、時短動線です。
- Point 03 **大容量パントリー**
食品や日用品のストックに便利! 収納場所を気にせずまとめ買いができます♪
- Point 04 **タタミルーム**
LDKとつなげて使えるタタミルームには収納も用意され小さなお子様の遊び場にぴったり!
- Point 05 **土間収納**
ベビーカーや古い事道具、アウトドアグッズなど...屋外で使用するものはすべてここに!
- Point 06 **子ども部屋**
お子様が小さいうちは仕切りを作らずつなげて広々使っても◎

【プレシアガーデン 久居新町 団地概要】 ■所在地/津市久居新町1176番11他 ■近鉄名古屋線「久居」駅徒歩11分 ■総区画数/6区画(うち建築条件付宅地6区画) ■地目/宅地 ■開発面積/2,004.63㎡ ■開発許可番号/津市指令開第津371号(令和3年10月12日) ■開発検査済番号/津市指令開第617号(令和4年3月17日) ■用途地域/第二種住居地域 ■建ぺい率/60% ■容積率/200% ■道路/道路幅員 団地内道路6m ■私道負担/無し ■設備/中部電力ミライズ(株)、個別プロパンガス、公営上下水道
【土地分譲概要(建築条件付)】 ■所在地/津市久居新町1176番11他 ■今回販売区画/2区画 ■土地面積/2号地:189.95㎡(57.45坪)・5号地:194.22㎡(58.75坪) ■土地分譲価格/2号地:1,528万円・5号地:1,527万円 ■別途費用/水道加入金分担保金等178,200円(税込) 設計審査・給水工事検査手数料:3,200円(税込)、下水道負担金100,000円 ■引渡予定時期/諸手続き完了後
■売主/三交不動産株式会社:戸建事業本部 分譲住宅事業部/三重県津市丸之内9番18号 TEL:059-227-5488、国土交通大臣(16)第41号 ■広告作成年月日/令和5年3月20日(月) ■広告有効期限/令和5年4月30日(日)

※お申し込みの際、認印と令和4年分の源泉徴収票または所得証明書をご持参ください。※先着順受付のため売却済の際はご了承ください。※当社基準によりお申し込みいただけない場合があります。またお申し込み後であっても、ご本人またはご同居予定の方が当社基準に抵触する場合は、当該お申し込みを無効とさせていただきます。

【建築条件付土地概要】 本件土地は、売買契約締結後3ヶ月以内に、買主を注文者、売主を請負者とした、住宅の新築工事請負契約(本件請負契約)が成立することを停止条件とした条件付の売買契約(条件が成就したときに効力が発生する売買契約)とします。したがって、万一上記期間内に本件請負契約が成立しない場合は、本物件の売買契約は無効となります。なお、この場合、売主は受領済の金員を無利息にて買主に返還することとなります。

(売主)



国土交通大臣(16)第41号
東海不動産公正取引協議会加盟
(一社)不動産協会会員
(一社)不動産流通経営協会会員

戸建事業本部 分譲住宅事業部 〒514-0033 津市丸之内9番18号 TEL059-227-5488

◎お問合わせは

津展示場 0120-88-5552 ●定休日/水曜日 ●営業時間/9:30~18:00

〒514-0821 津市垂水丸山261-1(中目新聞 津ハウジングセンター内)

