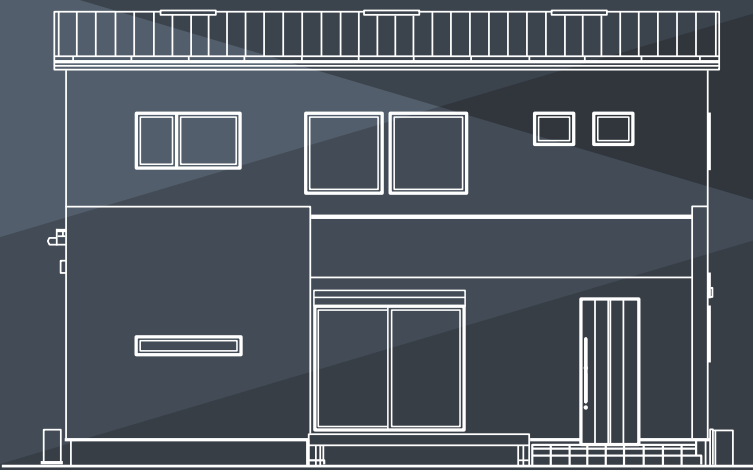




※写真は全てイメージです



自分らしさにこだわった、  
 カッコいいお家

# Open House!

完成見学会

**5/27 SAT - 28 SUN 6/3 SAT - 4 SUN**

時間 10:00-16:00 会場 いなべ市藤原町東禅寺

お客様のご厚意によりご見学いただけます。  
 ぜひこの機会に住まいづくりのご参考にしてください。

ご来場プレゼント  
 三交不動産が生産販売する  
**ハレノヒトマ  
 プレミアム**



たくさんのメディアに  
 紹介されている  
**糖度11度以上の  
 高糖度ミニトマト**

※品切れの際はご容赦ください。 ※数に限りがございます。  
 ※ご注文の関係上、前日までのご予約分となります。

**完全予約制** お電話でもご予約頂けます。



ご予約は左記QRコードを読み取り、  
**「桑名展示場」**を選択し、ご相談・ご希望欄に  
 キーワード**【見学会】**と入力して予約ください。

ご予約時に希望の時間帯をご指定ください。

10:00 11:00 12:00 13:00 14:00 15:00

●見学時間は45分で、後の15分で会場の消毒をさせていただきます。



目的地が分かりにくい場合は、お手持ちのスマートフォンで上記QR  
 コードを読み取ってください。ナビポイント「東藤原駅」を目的地設定  
 していただき、現地案内地図を参照のうえ、会場までご来場下さい。

ご不明な場合は展示場までお気軽にご連絡下さい。ご案内させていただきます。

**POINT 1**

便利なシューズ  
 クロークのある  
 おしゃれな広々  
 玄関。

**POINT 2**

部屋の奥まで  
 自然光が届く  
 明るく開放的な  
 間取り。

**POINT 3**

お部屋の雰囲気  
 合った、和風すぎ  
 ない小上がりの  
 くつろぎスペース。

**POINT 4**

「どこで何を  
 よく使うのか」  
 が考えられた  
 収納術

**新型コロナウイルス  
 感染予防対策について**

※コロナ感染予防のご協力いただけない方や入館前の検温にて  
 体温が高い方は入館できない場合がありますのでご了承ください。



会場スタッフは、マスクと手袋を着用して対応  
 させていただきます。お客様用の使い捨て  
 スリッパと手袋も用意しております。



会場には消毒液を設置しております。  
 ご案内毎に消毒のご協力をお願いします。



お客様もマスク着用のご協力をお願いします。  
 入館前の検温もお願いしております。



見学会予約が重なった際は、空きのある  
 他の時間帯にてご案内させていただきます。

もう怖くない!!  
光熱費の値上がりも

世界基準の  
平屋!?

これからは  
高性能住宅の時代へ

三交ホーム 桑名展示場にて  
平屋相談会 開催中!!

WEBまたはお電話にて事前ご予約  
いただいたお客様へ

相談会  
予約特典

商品券 5,000円分  
プレゼント!!

6月25日まで

※本特典は新築をご検討中の方(1家族1回限り)へのプレゼントとなります。  
※数量限定の為、無くなり次第終了となります。

Check!

ご予約は右記 QR コードを読み取り、  
ご相談・ご希望欄に「平屋相談会」とご記入ください。



自由設計で、思い通りの間取りを実現。

Plan.01 家族が近づく家

子どもの成長を一番近くで見守れる間取り。

家族のふれあいを重視して、LDKを中心にすべての部屋をコンパクトに配置しました。  
キッチンや浴室、洗濯機など水回りの距離を近づけ、家事のしやすさも追求しています。

延べ面積 107.24㎡ (32.44坪)

〈子ども部屋〉

将来の暮らしを想定した可変性の高さも大きな特徴。2つの子ども部屋をひとつにつなげたり、LDKと一体の空間にしたり、家族構成や暮らしの変化に合わせてリフォームできます。

〈リビング〉

庭に面した、陽当たりの良いリビング。屋外と室内をつなぐウッドデッキが、縁側の役割を果たしています。

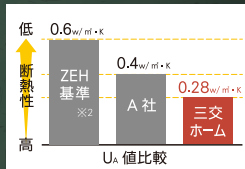
将来の資産価値を守る、  
世界基準の高性能住宅

三交ホームは ZEH 基準(0.6w/m<sup>2</sup>・K)を  
大きく超える 断熱性③気密性

UA値  
(外皮平均熱貫流率)

0.28<sup>※1</sup> w/m<sup>2</sup>・K

数値が  
小さいほど  
熱が外に逃げ  
にくい!



※1令和3年度 当社ZEH申請物件における数値  
※2省エネ基準における4~7地域の場合

※UA値とは熱の通りやすさを表す数値。数値が小さい程断熱性能が高く、熱負荷が小さくなります。

※UA値は間取りによって変わります。

※2022年 三交不動産(株)調べ

令和5年度 ZEH 支援事業 (ZEH ZEH+) 補助金申請可能です。

桑名展示場だけの特別企画



世界基準の平屋モニター募集!!

キャンペーン特典 | ぜひこの機会に、夏涼しく冬暖かい三交ホームの平屋で、エコでおトクな暮らしをはじめませんか?

ダブル  
プレゼント

① 太陽光発電システム4kW相当

② LDKと主寝室のエアコン ※①②とも当社指定品となります

6月25日まで

モニター条件

●延床面積70㎡(21.18坪)以上の住宅の契約をされた場合を対象とさせていただきます。●建築中や完成後に写真撮影、見学会にご協力いただける方。●法令やその他の条件により建築不可能な敷地の方は、お断りする場合があります。●土地からお探しのお客様でも募集いただけます。※規格限定プランおよび、当社の他のキャンペーン特典との併用はできません。※令和5年6月25日(日)までにご契約いただいた方が対象となります。※その他、モニター募集に関する詳細は展示場にてご説明いたします。



follow me  
インスタも  
ぜひチェック  
してね!

