

# OPEN HOUSE

完成住宅見学会

ワンフロアでゆったり暮らす『平屋』

## POINT

- 広々明るい気持ちのいいゆったりしたLDK。
- 穏やかな時間が流れるLDK隣接の癒しのタミスペース。
- 広々なシューズクロークなど多彩な収納アイデア。
- 広い片流れの屋根に太陽光発電を設置。  
光熱費の節約はもちろん、災害時にも活躍。



※写真はイメージです。

## 新型コロナウイルス 感染予防対策について

※コロナ感染予防のご協力いただける方や検温にて体温が高い方は入場できない場合がありますのでご了承ください。



会場スタッフは、マスクと手袋を着用して対応させていただきます。



会場には消毒液を設置しております。ご案内後毎に消毒を致します。



お客様もマスク着用のご協力をお願いします。ご来場前の検温もお願いしております。



見学会予約が重なった際は、空きのある他の時間帯にてご案内させていただきます。

## 完全予約制

ご予約は下記QRコードを読み取り、「明和展示場」を選択し、ご相談・ご希望欄にキーワード【見学会】と入力しご予約ください。

◆ご予約時に希望の時間帯をご指定ください。

10:00	11:00	
12:00	13:00	
14:00	15:00	
16:00	お電話でもご予約いただけます	

- 見学会時間は45分で、後の15分で会場の消毒をさせていただきます。
- ご予約いただいた方に見学会詳細をお送り致します。

7.1 SAT · 2 SUN  
10:00 - 17:00

お客様のご厚意によりご見学いただけます。  
ぜひこの機会に住まいづくりのご参考にしてください。

会場／伊勢市二見町光の街

## ご来場プレゼント

ご来場の上、アンケートにご記入いただいた方に

尾鷲金盛丸の『まぐろの角煮』プレゼント!

※品切れの際はご容赦ください。\*数に限りがございます。\*写真はイメージです。





Precia  
GARDEN  
ISE  
HIKARINOMACHI

# プレシアガーデン 伊勢・光の街

建築条件付き

## 限定1区画 販売スタート

「広々」  
60坪超えの  
自由設計



1号地

参考プラン

Model Plan

たっぷり収納+ひろびろLDKプラン

### 1 洗面所←→キッチン

水廻りをまとめてレイアウト。家事をするカウンターも近くて移動ラクラク、短時動線です。

### 3 タタミコーナー

使い勝手の良いタタミコーナーは、お子様のお昼寝にも重宝します。

### 5 主寝室

大容量のウォークインクローゼットで寝室はスッパリお使いいただけます！

### 2 LDK

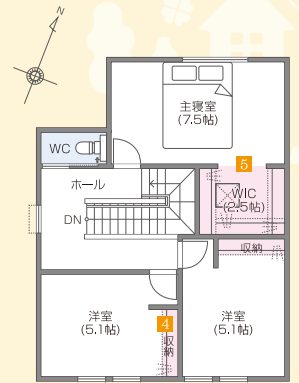
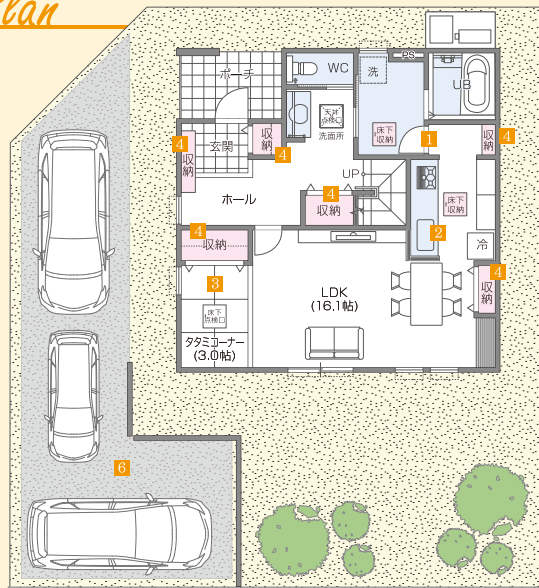
家事をしながらお子様の様子を見守ることもできます。

### 4 収納スペース

玄関収納・階段下収納・リビング収納など…適材適所の収納スペースが充実♪

### 6 駐車場

駐車スペースはゆったり3台分を確保。



2F

- 宅地面積 …… 199.80㎡ (60.43坪)
- 延床面積 …… 110.95㎡ (33.55坪)
- 1階床面積 …… 62.10㎡ (18.78坪)
- 2階床面積 …… 48.85㎡ (14.77坪)

掲載しているプランはモデルプランです。

1F

二見浦小学校・二見中学校が光の街内に移転し、  
保育園・小学校・中学校が徒歩約10分圏内に

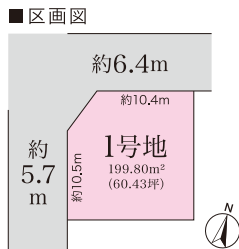
【光の街 団地概要】 ■所在地/伊勢市二見町光の街1008番11他 ■交通/JR参宮線「二見浦」駅まで三交バス9分、「光の街中央」停徒歩3分～6分 ■開発総面積/594,369.40㎡ ■総区画数/538区画(予定) ■用途地域/第1種低層住居専用地域 ■地目/宅地 ■都市計画/都市計画区域内の非線引区域 ■道路幅員/6m～16mアスファルト舗装(幹線、準幹線道路は歩道付き) ■建ぺい率/60% ■容積率/100% ■私道負担/無し ■設備/電気:中部電力ミライズ(株)(電力会社の選択可)、ガス:LPG集中供給(三重交通商事(株))、上水道:伊勢市営水道、排水:雨水・汚水分流式(汚水は集中浄化槽により処理)、側溝:L型側溝 ■団地共用施設維持負担金/220,000円 ■污水处理施設維持管理費/2,900円(月額) ■手付金等の保全機関/不動産信用保証株式会社 ■都市計画法許可/＜当初＞三重県指令第開第18号の18号(平成4年10月15日許可)、＜変更＞三重県指令県土第HN24040002-350-14号(令和3年6月2日) ■工事検査済証番号/建開第18号の18(平成10年3月23日) ■その他/公園、緑地、防火水槽、消火栓、集会所、調整池

【プレシアガーデン伊勢・光の街 土地分譲概要[建築条件付き]】 ■所在地/伊勢市二見町光の街1011番1 ■今回販売区画数/1区画 ■土地面積/199.80㎡ (60.43坪) ■分譲価格/995万円 ■その他負担金/水道加入金:88,000円(建物建築時)申請手数料:2,000円(建物建築時) ■引渡予定時期/諸手続き完了後 ■建築物の高さ制限/道路斜線制限、隣地斜線制限、日影規制

■売主/三交不動産株式会社:戸建事業本部 分譲住宅事業部 三重県津市丸之内9番18号 TEL:059-227-5488 国土交通大臣(16)第41号 ■広告制作日/令和5年6月5日(月) ■広告有効期限/令和5年7月31日(月)

※お申し込みの際、認印と令和4年分の源泉徴収票または所得証明書をご持参ください。※先着順受付のため売却済の際はご了承ください。※当社基準によりお申し込みいただけない場合があります。またお申し込み後であっても、ご本人またはご同居予定の方が当社基準に抵触する場合は、当該お申し込みを無効とさせていただきます。

■建築条件付とは/本件土地は、売買契約締結後3ヶ月以内に、買主を注文者、売主を請負者とした、住宅の新築工事請負契約(本件請負契約)が成立することを停止条件とした条件付の売買契約(条件が成就したときに効力が発生する売買契約)とします。したがって、万一上記期間内に本件請負契約が成立しない場合は、本物件の売買契約は無効となります。なお、この場合、売主は受領済の金員を無利息にて買主に返還することとなります。



 <b>二見浦小学校</b> 徒歩(約740m) <b>10分</b>	 <b>二見中学校</b> 徒歩(約740m) <b>10分</b>	 <b>ふたみ保育園</b> 徒歩(約740m) <b>10分</b>
--	---	--



※所要時間は地図上の概測で徒歩は分速80m、車は時速40mで換算しています。

(売主)

建設業 国土交通大臣許可(特-1)第23501号  
 宅地建物取引業 国土交通大臣免許(特)第41号  
 東海不動産公正取引協議会加盟  
 (一社)不動産協会会員 (一社)不動産流通経営協会会員

杜の街すまいの情報館

0120-35-1209

津市河芸町杜の街1丁目1番地  
 ●定休日/水曜日 ●営業時間/10:00～18:00

明和展示場

0120-358-660

多気郡明和町中村1178番地  
 (中目新聞 いせ明和ハウジングセンター内)  
 ●定休日/水曜日 ●営業時間/9:30～18:00

