



プレシア 伊勢・小俣元町 最終1邸! 家具付分譲!

1号地

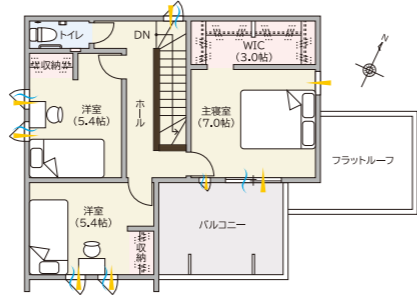
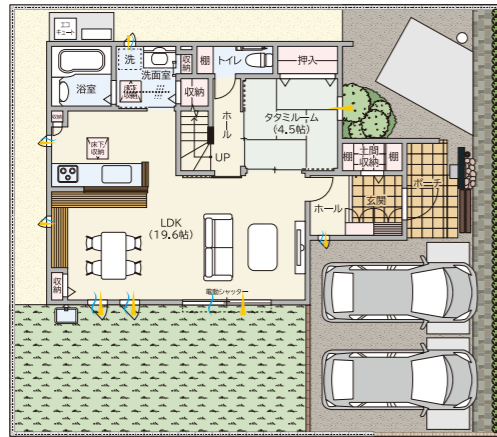
4LDK+WIC

ウチもソトも楽しい、
カウンター&ワイドバルコニーのあるプラン。

土間収納

LDカウンター

ワイドバルコニー

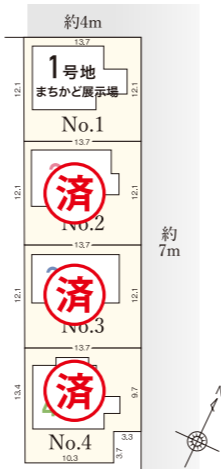


1st Floor

2nd Floor

前面道路
ゆとりの7m

区画図



- 土地面積/167.00㎡(50.51坪)
- 延床面積/110.13㎡(33.31坪)
- 1階床面積/62.93㎡(19.03坪)
- 2階床面積/47.20㎡(14.27坪)

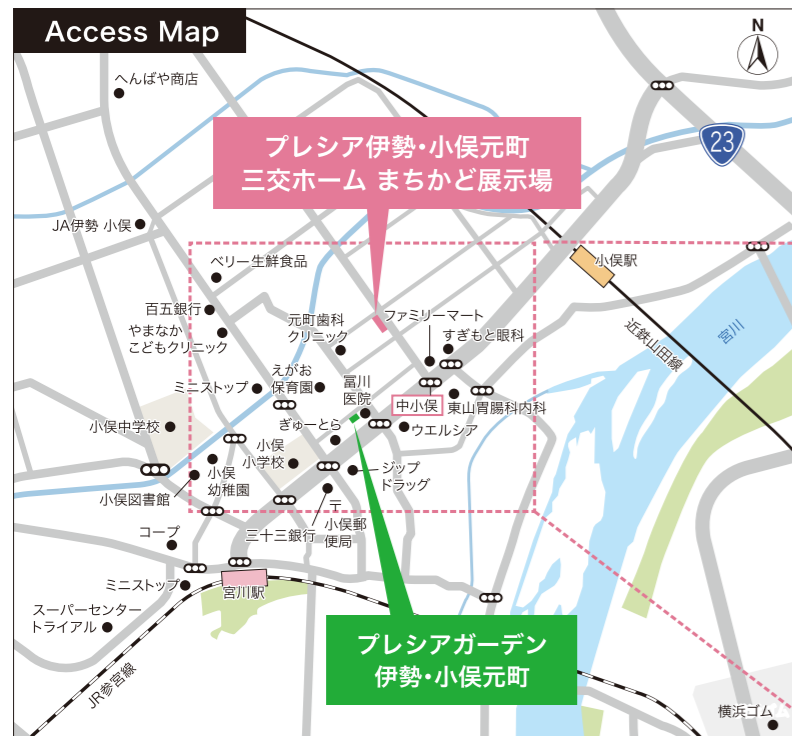
■「プレシア伊勢・小俣元町」団地概要 ●所在地/伊勢市小俣元町315番5 ●交通/近鉄山田線「小俣」駅まで徒歩13分~14分 ●総区画数/4区画 ●地目/宅地 ●都市計画区域/区域区分のされていない区域 ●用途地域/第1種中高層住居専用地域 ●建ぺい率/60% ●容積率/200% ●道路幅員/東側7.0m、北側4.0m ●私道負担/無し ●設備/中部電力ミライズ(株)、個別プロパンガス、公営上水道、公共下水、雨水側溝等 ●売主/三交不動産株式会社:戸建事業本部 分譲住宅事業部/三重県津市丸之内9番18号 TEL:059-227-5488、国土交通大臣(17)第41号

■分譲住宅概要 ●伊勢市小俣元町315番3他 ●販売戸数/1戸 ●土地面積/167.00㎡(50.51坪) ●建物面積/110.13㎡(33.31坪) ●分譲価格(税込)/3,290万円 ●建物構造/木造軸組工法 ●建築確認番号/第BVJ-ENG23-10-0786号(令和5年6月14日) ●建物完成時期/令和5年10月27日 ●引渡予定時期/諸手続き完了後 ●広告制作年月日/令和6年3月8日(金) ●広告有効期限/令和6年3月31日(日)

※当社基準によりお申込みいただけない場合がございます。またお申込み後であってもご本人または同居予定の方が当社基準に抵触する場合は、当該お申込みを無効とさせていただきます。※先着順受付となるため売却済の際はご了承ください。

※所要時間は地図上の概測で徒歩は分速80mで換算しています。

プレシア
伊勢・小俣元町
HP



プレシア 伊勢・小俣元町 展示場 会場はコチラ



SANCO HOME

カタチある「家」だけでなく、そこから始まる「暮らし」を提案



THE FINAL

3/23 SAT · 24 SUN

am10:00 ~ pm4:00

完全
予約制

伊勢・小俣元町まちかど展示場 公開終了間近!

公開から半年間、沢山の方にご来場いただきありがとうございました。
まだご見学いただけていない方、この機会にぜひご体感ください。

同時開催 リフォーム 無料相談会



ご来場予約特典
Amazon ギフト券 5,000 円分
プレゼント

さらに 初めてご来場し、モデルハウスを見学いただきアンケートにお答えいただいた方にプレゼント!!

GODIVA
クラシック
ゴールド
コレクション



※数に限りがございます。

(売主) 三交不動産
建設業 国土交通大臣許可(特-1)第23501号
宅地建物取引業 国土交通大臣免許(17)第41号
東海不動産公正取引協議会加盟
(一社)不動産協会会員
(一社)不動産流通経理協会会員
戸建事業本部 分譲住宅事業部 〒514-0033 津市丸之内9番18号 TEL059-227-5488

◎分譲住宅・土地に関するお問い合わせは
杜の街すまいの情報館 ☎0120-35-1209
〒510-0318 津市河芸町杜の街1丁目1番地
(杜の街すまいの情報館内)
●定休日/水曜日 ●営業時間/10:00~18:00

◎まちかど展示場に関するお問い合わせは
津展示場(中南営業課) ☎0120-88-5552
〒514-0821 津市垂水丸山261-1
(中日新聞 津ハウジングセンター内)
●定休日/火・水曜日 ●営業時間/9:30~18:00



三交不動産株式会社

公開終了間近! ぜひこの機会にご覧ください!

Machikado Exhibition
三交ホーム

まちかど 展示場

伊勢・小俣元町 モデルハウス

1 多目的に活躍するスペースを Check!

家事コーナーにもお子様の勉強スペースにもなる便利なLDカウンター。奥行きや幅などを決める際のヒントに!用途を思い浮かべながらご覧ください。



2 流行の和紙畳の質感を Check!

畳の質感や部屋のサイズ感を体感できます。リビングとフラットにして一体感を出したり、小上がりにして部屋に立体感を出したりも。

3 ストレスフリーな動線を Check!

3 ストレスフリーな動線を Check!

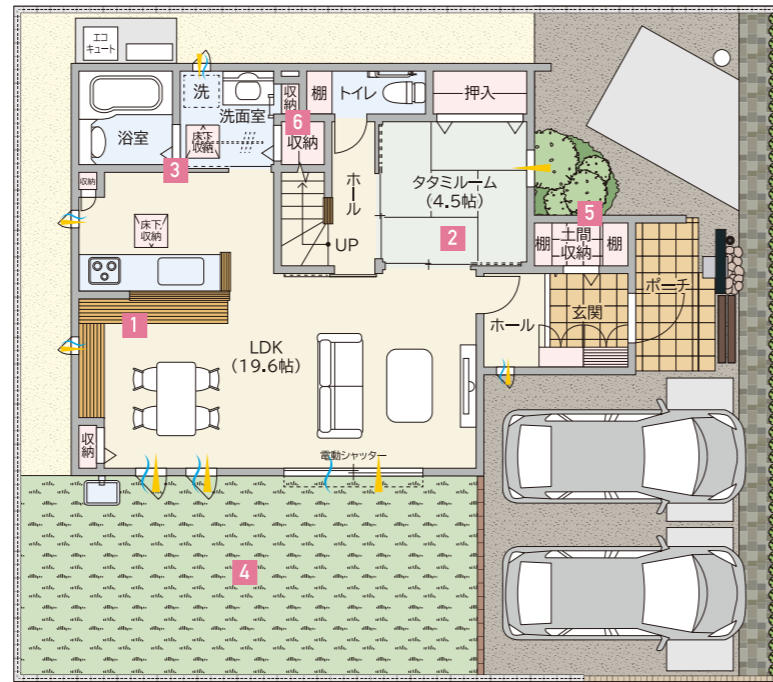
水回りを集約させた「家事動線」。注文住宅ならライフスタイルに合わせた家事動線で、よりフィットした間取りをご提案します。



4 建物と敷地のバランスを Check!

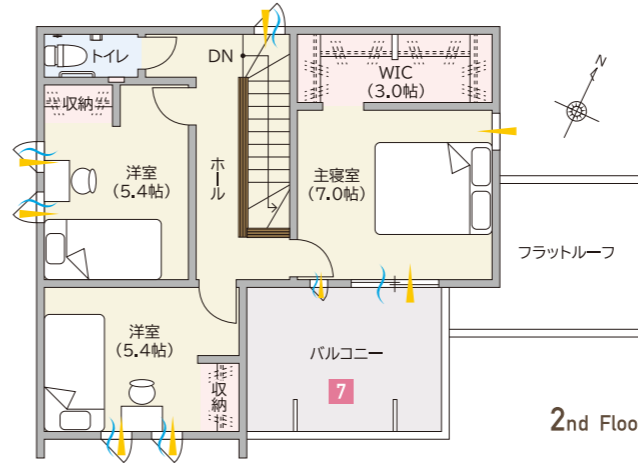
外構も家づくりの妥協したくないポイントの1つ。庭や駐車スペースの広さなど敷地の活用方法、隣家の距離感を知ることができます。

暮らしをリアルに体感!!



1st Floor

モデルハウスで体感できることをご紹介!
カタチある「家」だけでなく、
そこから始まる「暮らし」も感じてください。



2nd Floor

4LDK+WIC

- 土地面積 / 167.00㎡ (50.51坪)
- 延床面積 / 110.13㎡ (33.31坪)
- 1階床面積 / 62.93㎡ (19.03坪)
- 2階床面積 / 47.20㎡ (14.27坪)

リアルサイズ
33坪!

設計士からのポイント!

6 効率的な収納計画を Check!

注文住宅なら限られたスペースを効率的に使う収納アイデアをご提案します。



5 アウトドアグッズの収納方法を Check!

土間収納と一言で言っても様々な種類がございます。ウォークインタイプであったり、通り抜けられるタイプであったり…。収納したいものライフスタイルに合わせて私たちがご提案します。

7 外干し派の方必見! 日当たりを Check!

実際のバルコニーの広さや日当たりを体感できます。ワイドバルコニーは洗濯物を干す以外に楽しみ方は様々なので内干し派の皆様も参考にいただけます!



図面を見ているだけでは想像しにくい窓の大きさなどの様々なもののサイズ、各部屋の広さ、電気スイッチやコンセントの位置、日当たりなど…。

実際の建物を体感することで 家づくりのヒントが沢山見えてくる!!

まちかど展示場
特設ページも Check!



伊勢・小俣元町おすすめ土地情報



建築条件付き土地
プレシアガーデン
伊勢・小俣元町

限定
2区画

価格改定!

1号地、2号地
~~1,534万円~~ → **1,398万円**

(旧価格: 令和5年2月7日公表)

(新価格: 令和5年12月25日公表)

ゆとりの広さ! 敷地面積約 **66坪!**

Point 01
教育機関が充実
小俣小学校 徒歩 **3分**
(約230m)

Point 02
ショッピング施設が充実
ぎゅーとら 小俣店 徒歩 **2分**
(約130m)

Point 03
交通機関が充実
JR参宮線「宮川」駅 徒歩 **10分**
(約770m)

人気の平屋も叶う!

1号地 参考プラン 家族を身近に感じる平屋プラン



3LDK+WIC

- 土地面積 / 220.93㎡ (66.83坪)
- 延床面積 / 89.43㎡ (27.05坪)
- 1階床面積 / 89.43㎡ (27.05坪)

【プレシアガーデン伊勢・小俣元町 団地概要】 ■所在地/伊勢市小俣元町521番2地 ■交通/JR参宮線「宮川」駅まで徒歩約10分 ■総区画数/2区画(うち建築条件付宅地2区画) ■用途地域/第2種住居地域 ■地目/宅地 ■道路幅員/北西側公道約4.9m ■建ぺい率/60% ■容積率/200% ■建築物の高さ制限/道路線制限、隣地斜線制限、日陰規制 ■私道負担/無し ■土地計画法・建築基準法以外の法令に基づく制限/景観法、都市再生特別措置法、津波防災地域づくりに関する法律 ■設備/中部電力ミライズ(株) [他の小売電気事業者の選択も可能です]、個別プロパンガス、公営上水道、公共下水道、雨水側溝 ■売主/三交不動産株式会社 ■戸建事業本部 分譲住宅事業部/三重県津市丸之内9番18号 TEL:059-227-5488、国土交通大臣(17)第41号 ■広告作成年月日/令和6年3月8日(金) ■広告有効期限/令和6年3月31日(日)

【土地分譲概要(建築条件付)】 ■所在地/伊勢市小俣元町521番2地 ■今回販売区画数/2区画 ■土地面積/1号地:220.93㎡(66.83坪)、2号地:220.94㎡(66.83坪) ■土地販売価格/1,398万円(2区画) ■その他負担金/水道分担金:金200,000円、下水道受益者負担金:金80,000円 ■引渡予定時期/諸手続完了後、※お申し込みの際、認印と令和5年分の源泉徴収票または所得証明書をご持参ください。※先着順受付のため売却済の際はご了承ください。※当社基準によりお申し込みいただけない場合があります。またお申し込み後であっても、ご本人または同居予定の方が当社基準に抵触する場合は、当該お申し込みを無効とさせていただきます。 ■建築条件付とは/本件土地は、売買契約締結後3ヶ月以内に、買主を注文者、売主を請負者とした、住宅の新築工事請負契約(本件請負契約)が成立することを停止条件とした条件付の売買契約(条件が成就したときに効力が発生する売買契約)とします。したがって、万一上記期間内に本件請負契約が成立しない場合は、本物件の売買契約は無効となります。なお、この場合、売主は受領済の金員を無利息にて買主に返還することとなります。

※所要時間は地図上の概測で徒歩は分速80mで換算しています。

詳細はこちら

