



プレシア 鈴鹿・神戸公園

分譲住宅3邸! 分譲価格 3,400万円台~!

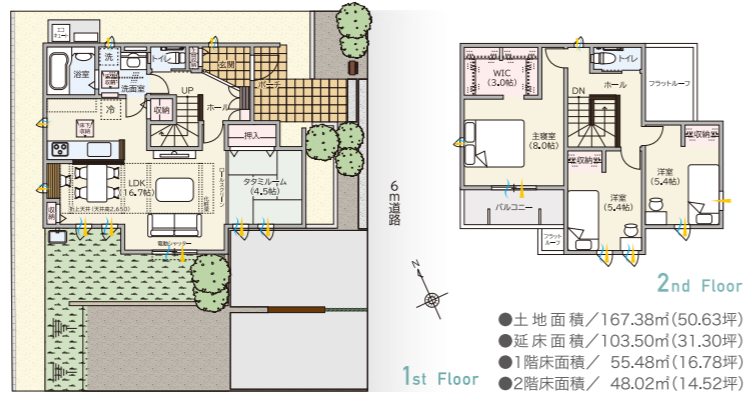
3号地

4LDK+WIC

家事ラク&家族がふれあう、回遊性に優れたプラン。

集中水まわりレイアウトと円を描く動線で家事がスムーズになるプラン。LDKには、くつろぎの時間を楽しめ、一体感のあるタミコーナーと、折り上げ天井が開放的な空間を演出してくれます。

家事ラク動線 全室南面 オール電化



●土地面積/167.38㎡(50.63坪) ●延床面積/103.50㎡(31.30坪) ●1階床面積/55.48㎡(16.78坪) ●2階床面積/48.02㎡(14.52坪)

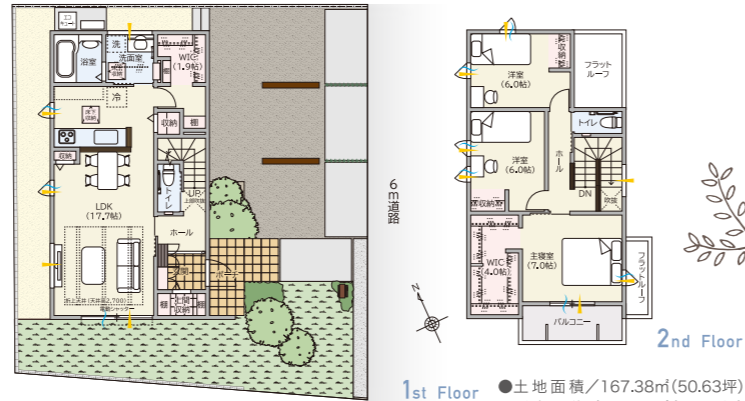
4号地

3LDK+2WIC

スッキリ収納&家事ラク動線のスマートなプラン。

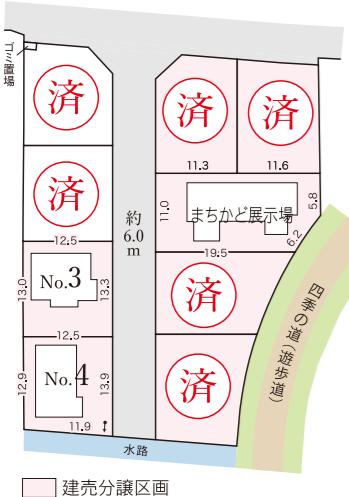
収納充実の機能的なプラン。家族みんなが利用できる1階のファミリークローゼットは、コートなど出し入れの多い物の収納に最適です。LDKは家族団らんが心地よい、折り上げ天井と2面採光で明るく開放的。

家事ラク動線 収納充実 オール電化



●土地面積/167.38㎡(50.63坪) ●延床面積/101.85㎡(30.80坪) ●1階床面積/54.65㎡(16.53坪) ●2階床面積/47.20㎡(14.27坪)

全区画図



プレシア 鈴鹿・神戸公園 まちかど 展示場 オープンイベント 会場



【プレシア 鈴鹿・神戸公園 団地概要】
所在地/鈴鹿市神戸5丁目589番他2筆
交通/近鉄鈴鹿線「鈴鹿市」駅まで徒歩14分~15分
開発面積/2,031.47㎡
開発許可番号/鈴鹿市指令都計第1503013号(令和4年11月17日)
開発検査済証番号/鈴鹿市指令都計第1503013-360-01号(令和4年8月23日)
総区画数/9区画
地目/宅地
用途地域/第一種中高層住居専用地域
建ぺい率/60%
容積率/200%
道路/道路幅員 東側公道約6m・北側公道5.4m
私道負担/無し
設備/中部電力ミライズ(株)、個別プロパンガス、公営上下水道
【分譲住宅概要】
所在地/鈴鹿市神戸5丁目589番他2筆
今回販売区画/3区画
土地面積/167.38㎡(50.63坪)~224.13㎡(73.84坪)
建物面積/84.88㎡(25.67坪)~103.50㎡(31.30坪)
分譲価格/3,490万円~4,050万円
建築確認番号/第BVJ-ENG23-10-0678号(令和5年5月26日)他
建物構造/木造軸組工法
建物完成/令和5年9月他
引渡し/諸手続き完了後
広告制作年月日/令和6年4月2日(火)
広告有効期限/令和6年5月31日(金)

※当社基準によりお申込みいただけない場合がございます。またお申込み後であってもご本人またはご同居予定の方が当社基準に抵触する場合は、当該お申込みを無効とさせていただきます。※先着順受付となるため売却済の際はご了承ください。

カタチある「家」だけでなく、そこから始まる「暮らし」を提案

SANCO HOME

鈴鹿・神戸公園モデルハウス

Machikado Exhibition

三交ホーム

まちかど 展示場

GRAND OPEN

オープンイベント開催!

4月13日(土) 14日(日)
<10:00 - 16:00>

ご来場予約特典

Amazonギフト券

5,000円分 プレゼント

※新築をご検討の方(1家族1回)限りのプレゼントとなります。数量限定のため、無くなり次第終了となります。※前日までの予約に限りです。



ハズレなし 大抽選会

モデルハウスご見学 & アンケートに答えて参加しよう!

1等 1名様 朝日屋 松阪牛すきやき用 1kg相当
2等 1名様 Nintendo Switch
3等 10名様 クオカード 1,000円分

※抽選会への参加は、1家族1回に限らせていただきます。※景品には限りがありますので、なくなり次第終了とさせていただきます。※1等、2等の商品は後日のお渡しとなります。

リフォーム無料相談会

同時開催

店舗でもご相談可能です

イベントに行こう!



会場MAPはこちら!



(売主)



戸建事業本部 分譲住宅事業部 〒514-0033 津市丸之内9番18号 TEL059-227-5488

建設業 国土交通大臣許(特-1)第23501号
宅地建物取引業 国土交通大臣免許(17)第41号
東海不動産公正取引協議会加盟
(一社)不動産協会会員
(一社)不動産流通経営協会会員

◎分譲住宅・土地に関するお問い合わせは

杜の街すまいの情報館 ☎ 0120-35-1209

〒510-0318 津市河芸町杜の街1丁目1番地

(杜の街すまいの情報館内) ●定休日/水曜日 ●営業時間/10:00~18:00

◎まちかど展示場に関するお問い合わせは

四日市展示場(北勢営業課) ☎ 0120-86-3546

〒510-0886 四日市市日永東3丁目10-4

(中目新聞 四日市ハウジングセンター内) ●定休日/水曜日 ●営業時間/9:30~18:00



三交不動産株式会社



Machikado Exhibition
三交ホーム
まちかど
展示場
GRAND OPEN



鈴鹿・神戸公園 モデルハウス

1 ワンフロアで快適な暮らしを Check!

暮らしやすいワンフロアの住まいが平屋の魅力。リビングを中心に設計された、楽々家事動線が特徴です。



設計士からのポイント!

2 ストレスフリーな動線を Check!

水回りを集約させた「家事動線」。注文住宅ならライフスタイルに合わせた家事動線で、よりフィットした間取りをご提案します。



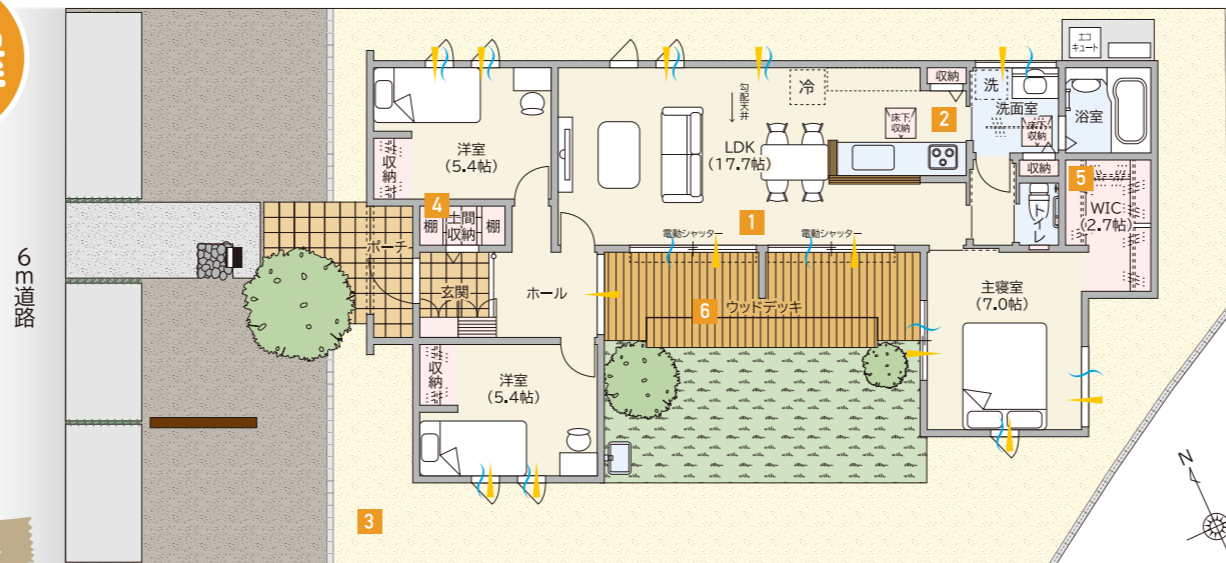
3 建物と敷地のバランスを Check!

外構も家づくりの妥協したくないポイントの1つ。庭や駐車場スペースの広さなど敷地の活用方法、隣家の距離感を知ることができます。

暮らしをリアルに体感!!

モデルハウスで体感できることをご紹介!
カタチある「家」だけでなく、そこから始まる「暮らし」も感じてください。

平屋



- 家事ラク動線
- ウッドデッキ
- オール電化

充実収納とスムーズ家事動線、遊歩道を背景に、ゆったりとした庭を楽しむプラン。

3LDK+WIC
●土地面積 / 244.13㎡ (73.84坪)
●延床面積 / 84.88㎡ (25.67坪)
●1階床面積 / 84.88㎡ (25.67坪)

4 アウトドアグッズの収納方法を Check!

土間収納と一言で言っても様々な種類がございます。ウォークインタイプであったり、通り抜けられるタイプであったり…。収納したいものライフスタイルに合わせて私たちがご提案します。

設計士からのポイント!

5 効率的な収納計画を Check!

注文住宅なら限られたスペースを効率的に使う収納アイデアをご提案します。



6 家の内と外をつなぐウッドデッキを Check!

アウトドアリビングとしても活用できるウッドデッキ。建物形状によってプライベート空間を確保できます。



実際の建物を体感することで家づくりのヒントが沢山見えてくる!!



図面を見ているだけでは想像しにくい窓の大きさなどの様々なもののサイズ、各部屋の広さ、電気スイッチやコンセントの位置、日当たりなど…。

まちかど展示場
特設ページも Check!



中学校跡地ならではの好立地環境!
閑静かつ生活施設やサービスが充実!!

はぐみテラス 神戸 全1区画

Point 01 交通機関が充実
近鉄鈴鹿線「鈴鹿市」駅 徒歩 6~7分 (約460~500m)

Point 02 教育機関が充実
鈴鹿市立神戸幼稚園 徒歩 6~7分 (約470~510m)

Point 03 生活機関が充実
永井クリニック 徒歩 7~8分 (約530~570m)

【はぐみテラス神戸 団地概要】
■所在地/鈴鹿市十宮四丁目88番57他 ■交通/近鉄鈴鹿線「鈴鹿市」駅まで徒歩5~7分 ■総区画数/70区画 (うち当社取得区画は3区画) ■地目/宅地 ■開発面積/18,908.86㎡ (内、当社579.39㎡) ■開発許可番号/鈴鹿市指令都計1503030号 (令和4年12月14日) ■開発変更許可番号/鈴鹿市指令都計第1503030-350-01号 (令和5年9月19日) 鈴鹿市指令都計第1503030-350-02号 (令和5年11月1日) ■開発検査済証番号/鈴鹿市指令都計第1503030-360-01号 (令和5年11月17日) ■都市計画区域/市街化区域 ■用途地域/第一種中高層住居専用地域 ■建ぺい率/60% ■容積率/200% ■道路/道路幅員 6m ■私道負担/無し ■設備/中部電力ミライズ(株) (他の小売電気事業者の選択も可能です)、都市ガス、公営上下水道、雨水:道路側溝(U字溝)
【土地分譲概要(建築条件付)】
■所在地/鈴鹿市十宮四丁目88番57他 ■今回販売区画/1区画 ■土地面積/199.84㎡ (60.45坪) ■今回販売価格/2,137万円 ■別途費用/水道負担金147,400円、集会所建設費用 55,000円 ■引渡予定時期/諸手続き完了後



鈴鹿市 おすすめ土地情報

Point 01 交通機関が充実
近鉄名古屋線「白子」駅 自転車 6分 (約1,420m)

Point 02 教育機関が充実
鈴鹿市立旭が丘小学校 徒歩 9分 (約710m)

Point 03 ショッピング施設が充実
ザ・ビッグ・エクスプレス 鈴鹿ユーズ店 徒歩 7分 (約550m)

中勢バイパス全線開通!
毎日の暮らしがスムーズに。

プレシアガーデン 江島 全2区画

モデルプランパース 動画公開中



Check!! 詳細はこちら

【プレシアガーデン江島 団地概要】
■所在地/鈴鹿市江島町宇亀池580番1他 ■交通/三交バス「白子中学校」停まで徒歩12分 ■総区画数/2区画 (うち建築条件付宅地2区画) ■地目/雑種地 ■用途地域/第一種中高層住居専用地域、準工業地域 ■建ぺい率/60% ■容積率/200% ■道路/道路幅員4m ■私道負担/無し ■設備/中部電力ミライズ(株)、都市ガス、公営上下水道
【土地分譲概要(建築条件付)】
■所在地/鈴鹿市江島町宇亀池580番1他 ■今回販売区画/2区画 ■土地面積/1号地:198㎡ (59.89坪)、2号地:288㎡ (87.12坪) ■今回販売価格/1号地:1,742万円、2号地:1,798万円 ■別途費用/水道負担金147,400円、設計審査及び工事監督検査手数料2,100円 ■引渡予定時期/諸手続き完了後

【建築条件付土地概要】 本件土地は、売買契約締結後3ヶ月以内に、買主を注文者、売主を請負者とした、住宅の新築工事請負契約(本件請負契約)が成立することを停止条件とした条件付きの売買契約(条件が成就したときに効力が発生する売買契約)とします。したがって、万一上記期間内に本件請負契約が成立しない場合は、本物件の売買契約は無効となります。なお、この場合、売主は、受領済みの金員を無利息にて買主に返還することとなります。※弊社基準によりお申込みいただけない場合がございます。またお申込み後であってもご本人またはご同居予定の方が弊社基準に抵触する場合は、当該お申込みを無効とさせて頂く場合がございます。●お申込みの際、認印と令和3年分の源泉徴収票または所得証明書をご持参ください。
※所要時間は地図上の概測で徒歩は分速80m、自転車は時速16kmで換算しています。 ■広告制作年月日/令和6年4月2日(火) ■広告有効期限/令和6年5月31日(金)