

完全
予約制

SANCO HOME

お客様
の
お家

OPEN HOUSE

リビングから中庭へと
つながる **平屋**

帰ったらWICでコートを掛けて、
隣の洗面化粧台で手を洗い、
サニタールームで室内干しを取り込んで、
リビングへ入室出来る、そんな生活を
イメージして造りました。

6/1sat・2sun
10:00 - 16:00



津市久居新町

※詳細住所は予約時にお伝えします。

amazon
3000円

ご来場予約特典

web予約は
こちら



※数に限り
ございます。



※完成予想イメージ

 三交不動産

本社/津市丸之内9番18号 TEL059-228-4145

■建設業 国土交通大臣許可(特-1)第23501号
■宅地建物取引業 国土交通大臣免許(17)第41号
■一級建築士事務所 三重県知事登録第1-683号
(一社)日本木造住宅産業協会会員

三交ホーム  <https://re.sanco.co.jp/home/>

津 展示場
(中南勢営業課)

☎0120-88-5552

〒514-0821 津市垂水丸山261-1
(中日新聞 津ハウジングセンター内)
TEL 059-221-3111 FAX 059-227-3235
定休日/水曜日 営業時間/9:30~18:00



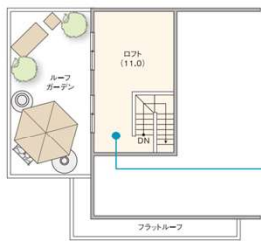
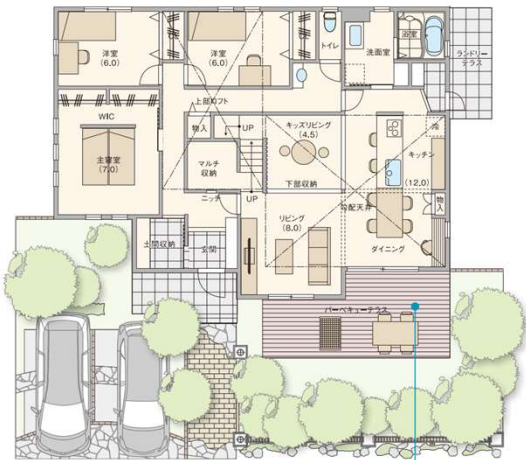
Plan.01 : 1.5階のある暮らし



家のほぼ中心部に、1.5階のスキップフロアを設けたプランです。スキップフロアとは、通常とは異なる高さに設定されたフロアのこと。開放的な空間に高低差をつけることによって、縦への視線の変化が生まれます。また、収納スペースや趣味の部屋として使えるロフトも、このプランのポイントです。



延べ面積 122.56㎡(37.07坪)



〈バーベキューテラス〉
リビングやダイニングとつながる、広々としたテラス。友だちをたくさん呼んでバーベキューをする、楽しい時間が生まれます。

〈ロフト〉
隠れ家のように、楽しみ方のイメージが広がるロフト。遊び心あふれるスペースです。

※ロフトの天井高等によっては、各種申請上は、2階建てとなる場合がございます。

参考プラン(見学会会場ではございません)



子どもたち専用の秘密基地。

1.5階のスキップフロアを、楽しい「キッズリビング」に。大人がキッチンに立った時と目線の高さがほぼ同じなので、家事をしている時も安心です。子どもが成長した後は、小上がりの畳コーナーとしても使用できます。床下部分を収納スペースとして使えるなど、機能の面でも充実の特徴があります。

自由設計で、思い通りの間取りを実現

三交ホームが採用する「木造軸組工法」は壁や窓の位置が制限されにくく、多彩な個性を表現することができます。

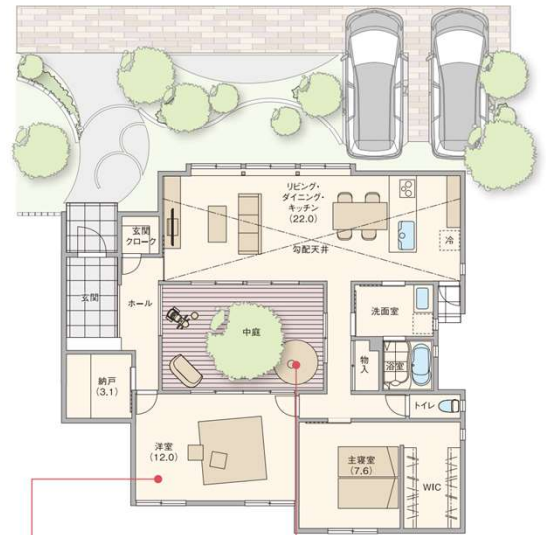
Plan.02 : 中庭を囲む家



玄関を開けて建物に入ると、目の前に広がる開放的な中庭。家の中心に、家族のためのプライベートな屋外空間を設けました。天気の良い日に窓を開けると心地よい光と風が、中庭から室内に注ぎます。また、中庭を介した視界の広がりも大きな特徴です。



延べ面積 115.32㎡(34.88坪)



〈子ども部屋〉
将来は子ども部屋に間仕切を設けて、2つの個室に分けることもできます。

〈中庭〉
中庭を囲むようにすべての部屋を配置。玄関ホールや廊下にも光を運びます。

参考プラン(見学会会場ではございません)



第2のリビング

テーブルを置いてコーヒーを飲んだり、ビニールプールを出して子どもの水浴びをしたり。外からの視線を気にせず、自由な方法で楽しむことができます。リビングがそのまま外に広がったような、家族の憩いのスペース。屋内と屋外のゆるやかなつながりを感じる事ができます。

津展示場
限定
3棟

平屋モニター募集します

モニター価格で
ご提供いたします。

7月31日まで

モニター条件

- 延床面積70㎡以上の住宅の契約をされた場合を対象とさせていただきます。
- 建築中や完成後に写真撮影、見学会等にご協力いただける方。●法令やその他の条件により建築不可能な敷地の方は、お断りする場合があります。
- ※規格プランおよび、当社その他のキャンペーン特典との併用はできません。
- ※令和6年7月31日までにご契約いただいた方が対象となります。
- ※その他、モニター募集に関する詳細は展示場にてご説明いたします。



本社/津市丸之内9番18号 TEL059-228-4145

■建設業 国土交通大臣許可(特-1)第23501号
■宅地建物取引業 国土交通大臣免許(17)第41号
■一級建築士事務所 三重県知事登録第1-683号
(一社)日本不造住宅産業協会会員

三交ホーム <https://re.sanco.co.jp/home/>

津展示場
(中南勢営業課)

弊社平屋モデルハウスも内覧受付中

完全予約制 お電話またはWebからお申込みください。

「津展示場」を選択の上、
ご相談・ご希望欄に「平屋モデルハウス」と
ご記入ください。



ご予約特典
ギフトカード2,000円分プレゼント

※本特典は新築をご検討中の方(1家族1回限り)へのプレゼントとなります。
※数量限定の為、無くなり次第終了となります。

☎0120-88-5552

〒514-0821 津市垂水丸山261-1

(中日新聞 津ハウジングセンター内)

TEL 059-221-3111 FAX 059-227-3235

定休日/水曜日 営業時間/9:30~18:00

