

■工事概要

建物の構造・規模：鉄筋コンクリート造14階建
工事期間：2022.6.1～2024.4.30
設計・施工監理会社：株式会社 竹中工務店 名古屋支店
施工会社：株式会社 竹中工務店 名古屋支店
建築確認審査機関：ビューローベリタスジャパン株式会社
住宅性能評価機関：ビューローベリタスジャパン株式会社

■1月の工事進捗状況

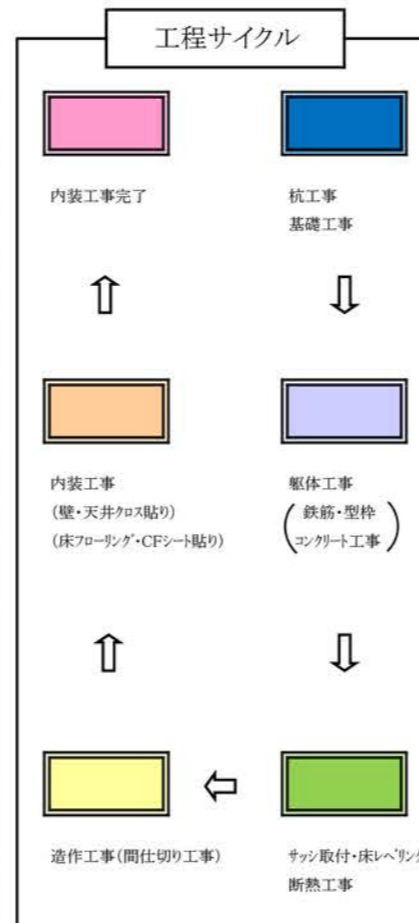
- ・内装仕上工事
- ・外装仕上工事
- ・屋上防水工事
- ・仮設外部足場解体工事
- ・外構工事

■1月の行事等

- 1月5日：棟内モデルルーム竣工(出来栄え・外装)検査
- 1月10日：棟内モデルルーム竣工(最終確認)検査・引渡し
- 1月11日：屋上アスファルト防水開始
- 1月12日：総合定例会議
- 1月18日：現場品質巡回・インターホンカメラ画像確認
- 1月24日：足場解体前外装・タイル検査
- 1月24日：足場解体開始(西側)
- 1月31日：内装下地・5階ルーフバルコニー防水検査

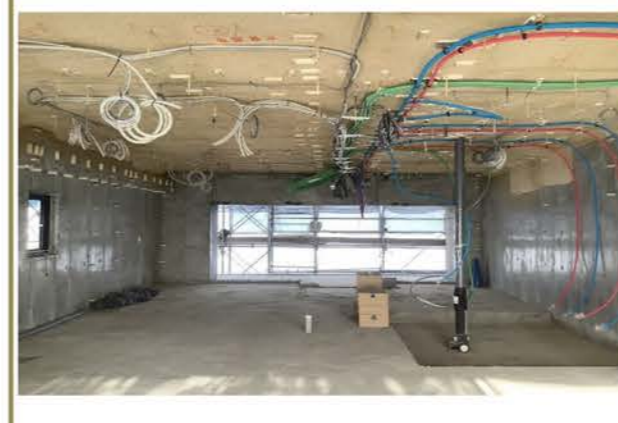
■1月末時点の工事進捗状況

14階	1402	1403	1404	1405	1406	1407	1408	1409	1410	1411	1412	
13階	1302	1303	1304	1305	1306	1307	1308	1309	1310	1311	1312	
12階	1202	1203	1204	1205	1206	1207	1208	1209	1210	1211	1212	
11階	1102	1103	1104	1105	1106	1107	1108	1109	1110	1111	1112	
10階	1002	1003	1004	1005	1006	1007	1008	1009	1010	1011	1012	
9階	902	903	904	905	906	907	908	909	910	911	912	
8階	802	803	804	805	806	807	808	809	810	811	812	
7階	702	703	704	705	706	707	708	709	710	711	712	
6階	602	603	604	605	606	607	608	609	610	611	612	
5階	502	503	504	505	506	507	508	509	510	511	512	
4階	401	402	403	404	405	406	407	408	409	410	411	412
3階	301	302	303	304	305	306	307	308	309	310	311	312
2階	201	202	203	204	205	206	207	208	209	210	211	212
1階	エントランス	ゴミ庫	メールコーナー	キッズルーム	ゲストルーム	106	107	108	109	110	111	112
基礎												
杭												



■工事写真

最上階断熱材吹付状況



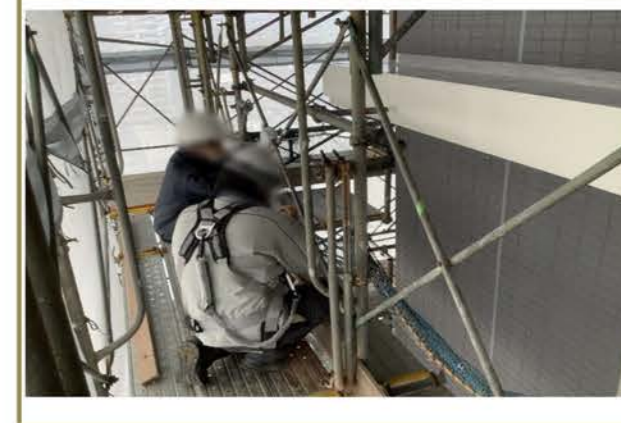
屋上アスファルト防水状況



インターホンカメラ画像確認



西側外壁タイル検査



西側外壁仕上げ状況



定点写真(北側より)

