



分譲価格
3,100
万円台より



全邸
家具付き
でお得!



総額 **1,000** 万円

100万円
×
10邸分

新春大還元セール



ゆたかさを愉しむ家

お年玉
サイコロ
ゲーム

出た目の数×500円分の
Amazonギフト券

最大
3,000
円分

アイデア満載の平屋



1/18(土)19(日) & 25(土)26(日) 10:00 ~ 17:00

※期間中、1家族様につき1回・モデルハウス見学とアンケート回答をいただける住宅購入をご検討の方が対象。画像・イラストはイメージです。

先着順受付

各邸 家電製品 50万円 + 引越し・諸費用 50万円 = 100万円 & 全邸 展示 or 選べる 家具付き!



来場予約はこちら



(売主) 三交不動産
国土交通大臣(17)第41号
東海不動産公正取引協議会加盟
(一社)不動産協会会員
(一社)不動産流通経営協会会員
戸建事業本部 分譲住宅事業部 〒514-0033 津市丸之内9番18号 TEL059-227-5488

ご予約・お問合せは「杜の街すまいの情報館」
フリーコール 0120-35-1209

〒510-0318 津市河芸町杜の街1丁目1番地
(営業時間/10:00~18:00)



※「展示家具付き」とは展示している①ソファ②リビングテーブル③TVボード④ダイニングセットです。他の家具や小物、家電等は含まれません。「選べる家具付き」とは、当社指定品の中から選べる上記①~④です。詳細は現地スタッフへお気軽にお問い合わせください。他の特典やキャンペーンとの併用はできませんので予めご了承ください。※建物画像は全て現地撮影写真です。

先着順受付

各邸

家電製品

50万円+

引越し・諸費用

50万円

=

100万円

& 全邸

展示

OR

選べる

家具付き!

※「展示家具付き」とは展示している①ソファ②リビングテーブル③TVボード④ダイニングセットです。他の家具や小物、家電等は含まれません。「選べる家具付き」とは、当社指定品の中から選べる上記①～④です。詳細は現地スタッフへお気軽にお問い合わせください。他の特典やキャンペーンとの併用はできませんので予めご了承ください。

注文住宅モデルハウス / 2階建て ゆたかな時間を愉しむ家

●土地面積 / 220.89㎡ (66.81坪) ●延床面積 / 111.50㎡ (33.72坪)
●1階床面積 / 62.23㎡ (18.82坪) ●2階床面積 / 49.27㎡ (14.90坪)

吹抜けのあるLDK 快適回遊動線



展示家具付き

同じ場所にながら、各々の時間も楽しむことができる大空間。家の中と外空間、家族などたくさんのつながりを創り出します。

注文住宅モデルハウス / 平屋建て アイデアを詰め込んだ平屋

●土地面積 / 240.17㎡ (72.65坪) ●延床面積 / 95.85㎡ (28.99坪)
●1階床面積 / 95.85㎡ (28.99坪) ●小屋裏面積 / 8.28㎡ (2.50坪)

小上がりがタミルーム 階段で上るロフト



展示家具付き

開放的なLDK、タミルームや2つの子ども部屋、さらにロフトも備えた充実のプラン。子育てしやすく、家事もラクになる工夫も随所に施されています。

5-25-4 / 3LDK(4LDK可)+WIC くつろぎのカラク

●土地面積 / 179.71㎡ (54.36坪) ●延床面積 / 103.92㎡ (31.43坪)
●1階床面積 / 58.38㎡ (17.65坪) ●2階床面積 / 45.54㎡ (13.77坪)

座敷ダイニング ファミリークローゼット



展示家具付き

南面LDKとつながるように設計したKAKOI。玄関や駐車スペースから離れているので、ペットやお子様にも安心です。

5-25-6 / 4LDK+WIC 心地よく暮らすカラク

●土地面積 / 191.13㎡ (57.81坪) ●延床面積 / 101.02㎡ (30.55坪)
●1階床面積 / 57.55㎡ (17.40坪) ●2階床面積 / 43.47㎡ (13.14坪)

土間収納 ダイニングカウンター



展示家具付き

庭の一部をKAKOIとしてゆるやかにゾーニング。それぞれのエリアに役割を持たせて、活用しやすくしています。

5-33-10 / 4LDK+WIC 大人かわいい 北欧スタイルの家

●土地面積 / 190.80㎡ (57.71坪) ●延床面積 / 103.91㎡ (31.43坪)
●1階床面積 / 59.20㎡ (17.90坪) ●2階床面積 / 44.71㎡ (13.52坪)

庭とのつながり ランドリールーム



展示家具付き

ウチとソトがつながる、開放的で心地よい住まい。ぬくもりのあるコーディネートや機能的なランドリールームなど、北欧のアイデアがぎゅっと詰まっています。

5-21-13 / 3LDK(4LDK可)+WIC 洗練された シンプルスタイルの家

●土地面積 / 177.59㎡ (53.72坪) ●延床面積 / 103.35㎡ (31.26坪)
●1階床面積 / 53.82㎡ (16.28坪) ●2階床面積 / 49.53㎡ (14.98坪)

2階4部屋可能 1階にファミクロ



展示家具付き

多彩な収納と回遊動線が嬉しい、家事ラクな住まい。スタイリッシュなコーディネートと計算され尽くした収納計画で、毎日スッキリと過ごせます。

5-25-5 / 4LDK+WIC スッキリ片付くカラク

●土地面積 / 180.24㎡ (54.52坪) ●延床面積 / 98.12㎡ (29.68坪)
●1階床面積 / 56.31㎡ (17.03坪) ●2階床面積 / 41.81㎡ (12.64坪)

土間収納 ラクラク回遊動線



選べる家具付き

LDKとタミルームをつなぐL字型ウッドデッキのあるKAKOI。濡れ縁のような、家族のやすらぎの場として活用できます。

5-26-15 / 3LDK(4LDK可)+WIC 明るく賑やかなカラク

●土地面積 / 183.41㎡ (55.48坪) ●延床面積 / 101.02㎡ (30.55坪)
●1階床面積 / 62.93㎡ (19.03坪) ●2階床面積 / 38.09㎡ (11.49坪)

LDK 19.6帖



展示家具付き

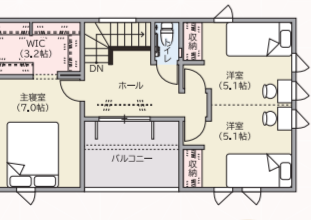
高い壁のKAKOIなら、しっかりとプライバシーを確保できます。内側にも植栽を施し、坪庭のように楽しむのもオススメです。

済

5-21-6 / 2LDK(3LDK可)+WIC 暮らしを楽しむ、シカクの家

●土地面積 / 183.21㎡ (55.42坪) ●延床面積 / 100.01㎡ (30.25坪)
●1階床面積 / 52.99㎡ (16.02坪) ●2階床面積 / 47.02㎡ (14.22坪)

可変性のある2階居室
ワイドバルコニー



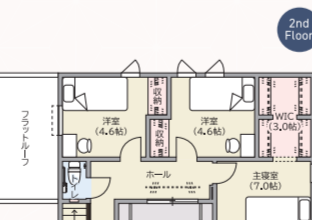
選べる家具付き

間仕切り可能な洋室や広々とした2階ホールなど、ご家族のライフスタイルに合わせて変化できる魅力的な住まいです。

5-21-7 / 4LDK+WIC 家事を楽しむ、シカクの家

●土地面積 / 183.81㎡ (55.60坪) ●延床面積 / 102.67㎡ (31.05坪)
●1階床面積 / 57.75㎡ (17.46坪) ●2階床面積 / 44.92㎡ (13.58坪)

洗面・脱衣分離レイアウト
ファミリークローゼット



選べる家具付き

適材適所の収納や外干しも室内干しもできるバルコニーなど、家事ラクの工夫がいっぱいです。

シン・ニホンノカラク

プライベートが充実する! KAKOI

かつての日本家屋の「瓦堀」にヒントを得た、プライベート空間を生み出す新アイデア。外からの視線を遮りながら、街の空と緑はそのまま楽しめます。

【杜の街】土地概要
●所在地 津市河芸町の街1丁目1番地他 ●交通 / 近鉄名古屋線「千里」駅まで三交バス10分、「杜の街中央」駅徒歩3分 ●開発面積 / 1,190,069.54㎡ (開発変更許可後) ●総戸数 / 戸建1,824戸(予定) ●地目 / 宅地 ●都市計画区域 / 市街化調整区域 ●建築物の形態制限 / 都市計画法第41条第1項の規定による低層住居ゾーン・住居ゾーン ●建築物の高さ制限 / 10m以下(低層住居ゾーン) ●建ぺい率 / 60% ●容積率 / 100%・200% ●道路幅員 / 約5m・6m・16m(アスファルト舗装) ●設備 / 電気・中部電力ミライズ(他の小売電気事業者の選択も可能です) ●上水道 / 津市営水道 排水 / 雨水・汚水・分流水(汚水は集中浄化槽により処理) ●ガス / LPG集中供給(三重交通商事(株)) ●開発許可 / 三重県指令第HN14090013(平成10年10月8日) ●開発変更許可 / 津市指令開第394号(令和3年10月26日) ●開発行為に関する工事の検査済証 / 津市開第641号(令和4年4月26日) ●森林法許可 / 三重県指令農林水第31-121号(平成28年5月18日) ●農地法変更許可 / 津市農委指令第津津-3号(平成30年12月17日) ●別途負担金 / 汚水処理施設追加入金:100,000円、土地維持管理積立金:50,000円(一括払)、集会所建築負担金(一括払):60,000円、汚水処理利用料4,180円(月額・税込)

【分譲住宅概要】
●所在地 津市河芸町の街5丁目21-6他 ●販売戸数 / 8戸 ●土地面積 / 177.59㎡(53.72坪)~191.13㎡(57.81坪) ●建物面積 / 98.12㎡(29.68坪)~106.56㎡(32.23坪) ●分譲価格(税込) / 3,190万円~3,740万円 ●建物構造 / 木造軸組工法 ●建物完成 / 完成済(令和6年12月他) ●入居予定時期 / 諸手続き完了後

【杜の街まちどろ展示場】概要
●所在地 津市河芸町の街5丁目18-1他 ●販売戸数 / 2戸 ●土地面積 / 220.89㎡(66.81坪) ●240.17㎡(72.65坪) ●建物面積 / 95.85㎡(28.99坪) ●111.50㎡(33.72坪) ●分譲価格(税込) / 4,090万円~4,820万円 ●建物構造 / 木造軸組工法 ●建物完成 / 完成済(いずれも令和5年9月) ●入居予定時期 / 令和7年3月中旬以降諸手続き完了後 ●広告制作年月日 / 令和6年12月23日 ●広告有効期限 / 令和7年1月末日

●売主 / 三交不動産株式会社(一般社団法人不動産協会会員・国土交通大臣(17)第41号・東海不動産公正取引協議会加盟・一般社団法人不動産流通経営協会会員)
●売主の基準により、お申込みいただけない場合があります。お申し込み後であってもご本人またはご同居予定の方が売主の基準に抵触する場合は、当該お申込みを無効とさせていただきます。●その他事項 / 建築に際して売主が別途準備する「杜の街」けやきの丘 街づくり協定「杜の街汚水処理施設の利用に関する規則」等を遵守していただきます。その他不明な点などございましたら担当者へお問い合わせください。●「けやきの丘」の分譲計画について、建築条件付住宅等、その販売方法が現在の計画から変更になる場合があります。●先着順につき、ご希望の物件が売却済み場合があります。

杜の街 すまいる情報館

カーナビをご使用の際は、下記住所を入力してください。
津市河芸町 杜の街1丁目1番地

杜の街HP