

平成30年5月24日

「(仮称)三交イン京都八条口」建築着工のお知らせ

八条口から徒歩1分 ～2019年秋開業予定～

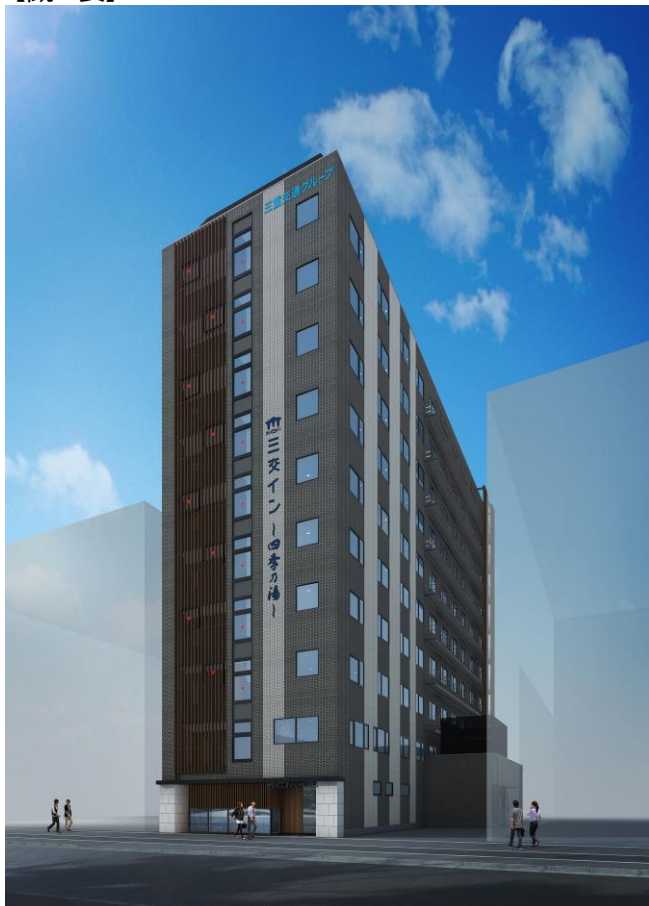
三重交通グループの三交不動産株式会社(取締役社長 高林 学、本社:津市丸之内)及び株式会社三交イン(取締役社長 大川智弘、本社:名古屋市中村区)は、かねてより計画中の「(仮称)三交イン京都八条口」について、2018年6月1日に建築着工することとなりましたのでお知らせいたします。

本計画は、三交不動産株式会社がビジネスホテルを建設し、竣工後、株式会社三交インが運営を行うものです。開業は2019年秋を予定しております。

建設地は、京都駅八条口(近鉄・新幹線口)より徒歩1分の京都駅駅前正面に位置し、新幹線の車内及びホームからも視認できる抜群のロケーションです。京都市は2020年の東京オリンピック・パラリンピックの開催に伴い、現在「世界があこがれる観光都市」を目指す取組みが進められ、今後ますますインバウンドの増加も見込まれます。

国内はもとより世界トップクラスの観光都市となる「京都」の玄関口において、快適なビジネス・観光等の拠点として、和の趣を取り入れ、おもてなしの心をもって幅広いニーズに応えられるホテルを目指してまいります。

【概要】



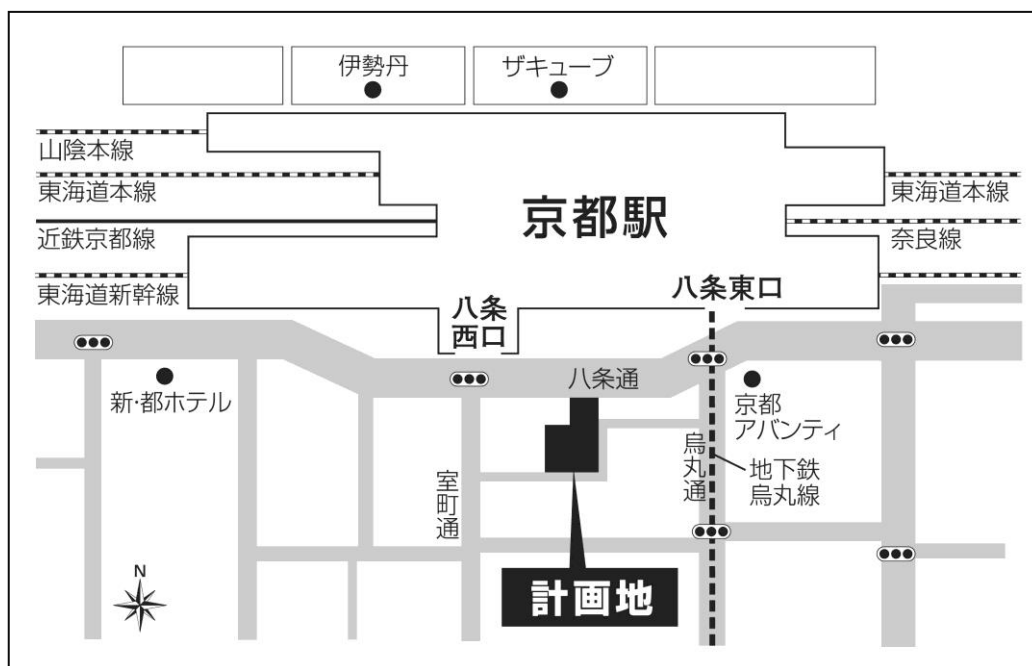
所在地	京都市南区東九条上殿田町48番1
主要用途	ホテル 全136室 うちシングル68室 デラックスシングル16室 ツイン43室 デラックスツイン8室 ユニバーサルルーム1室
敷地面積	510.85㎡ (154.53坪)
延床面積	3,426.81㎡ (1,036.61坪)
構造	鉄骨造地上10階建
設計・監理・施工	大和ハウス工業株式会社

(イメージパース、データでのご提供いたします)

「(仮称)三交イン京都八条口」は客室全136室、うちシングルルーム68室・デラックスシングルルーム16室・ツインルーム43室・デラックスツインルーム8室、ユニバーサルルーム1室とバリエーション豊富にご用意し、シングルルームに140cm幅(ダブルサイズ)、デラックスシングルルームに160cm幅(クイーンサイズ)のベッドを配置します。更に、ゆったりと落ち着いたひとときを過ごしていただけるよう人工温泉質の大浴場や朝食ラウンジを設けます。また、宿泊者の方がご利用頂ける荷物預かり専用のウォークイン大型クロークをロビーに設け、快適な旅をサポートします。

ビジネスホテル「三交イン」は現在、愛知県に5ホテル、三重県に4ホテル、東京都港区(浜松町)に1ホテル、静岡県に2ホテル、計12ホテルを営業しております。また、本年9月には関西1号店として大阪市中央区(淀屋橋)に1ホテル、2020年には名古屋市中村区(名古屋駅桜通口側)に1ホテル出店する予定で、このたびの「(仮称)三交イン京都八条口」をあわせると全15ホテル(客室数合計2103室)になる予定です。

【位置図】



<お問合せ先> 建物関連 三交不動産株式会社 事業開発部 TEL059-227-5216
 ホテル営業関連 株式会社三交イン 業務部 TEL052-589-0035

